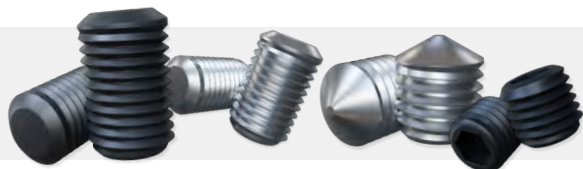


**hapare**

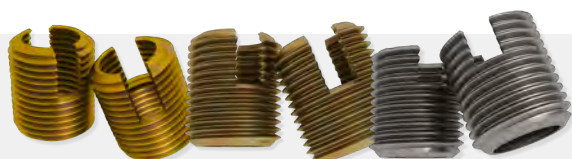


**PRODUKTKATALOG**  
PRODUCT CATALOG



**Gewindestifte DIN 913 und DIN 914**  
Threaded pin with DIN 913 and DIN 914

**2-15**



**Gewindeinsätze Typ 302 (H-Sert)**  
Inserts Type 302 (H-Sert)

**16-23**



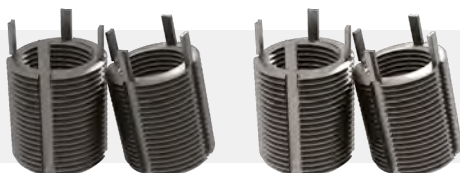
**Gewindeinsätze Typ307/308 (H-Sert)**  
Inserts Type 307/308 (H-Sert)

**24-33**



**Gewindeinsätze Typ 309 (H-Sert)**  
Inserts Type 309 (H-Sert)

**34-41**



**Gewindeinsätze mit Nockensicherung (H-Sert)**  
Key locking threaded inserts (H-Sert)

**42-47**



**Draht Gewindeinsätze (H-Coil)**  
Wire Thread Inserts (H-Coil)

**48-59**



**Sortimentskasten**

**60-62**

mit Bohrer, Gewindebohrer, Einsetzwerkzeug,  
Abbrechwerkzeug und H-Coil Gewindeeinsätze

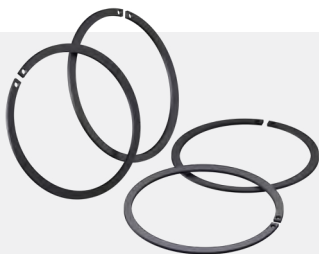
Assortmentbox (with drill, taps, manuell insertion tool,  
breaking off tool and H-Coil threaded inserts)



**Bohrer, Gewindebohrer, Einsetzwerkzeug  
für H-Coil Gewindeeinsätze**

**62-66**

Drill, taps, manuell insertion tool, breaking  
off tool and H-Coil threaded inserts



**WRE Ringe 67-69**  
WRE Rings



**76-73**

**Gewindeeinsätze Typ336 / 345 (H-Sert)**  
Inserts Type 336 / 345 (H-Sert)



**E-Z Lok 78-95**



**74-77**

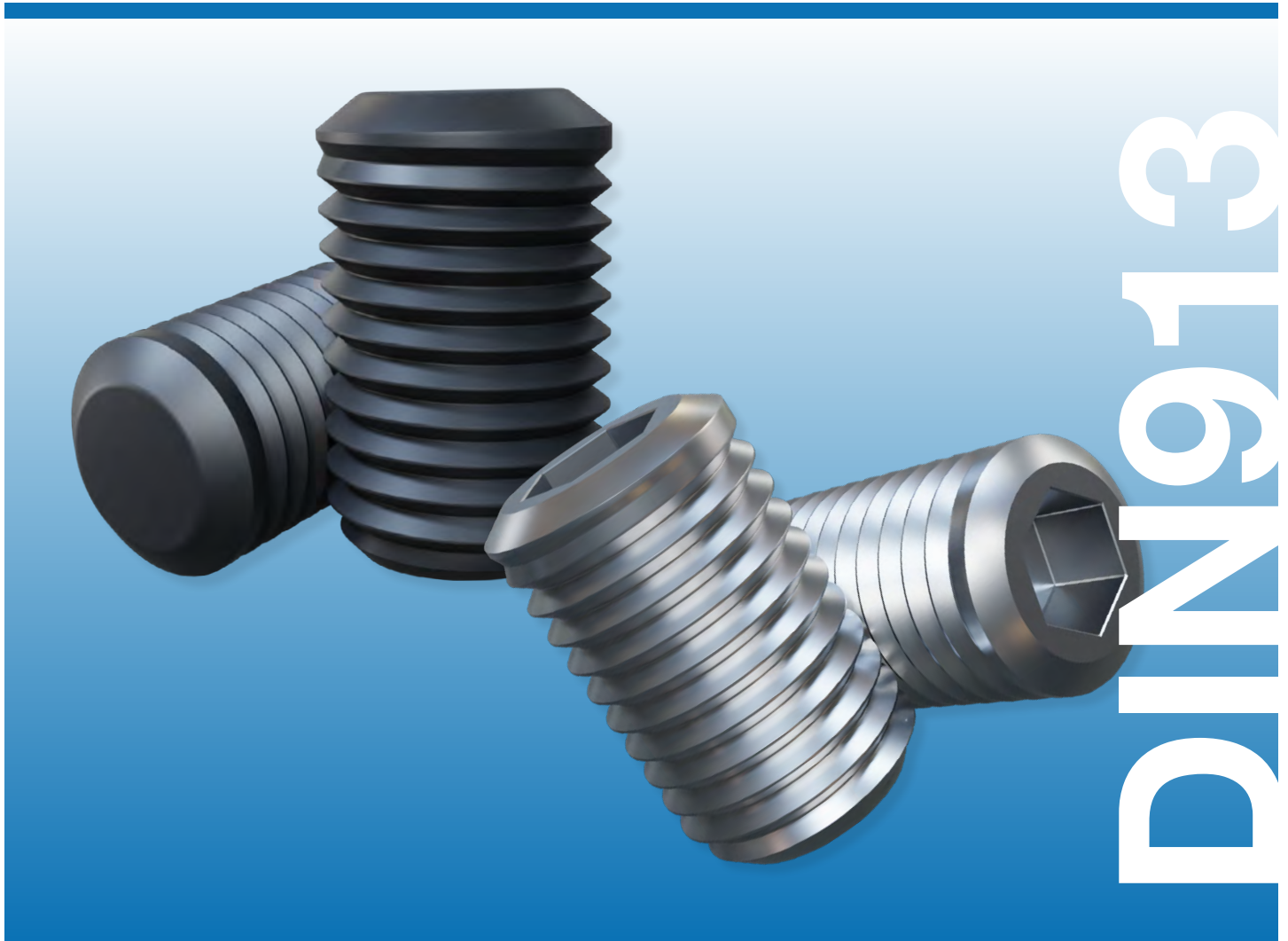
**Gewindeeinsätze Typ145 / 136/137 (H-Sert)**  
Inserts Type 145/136/137 (H-Sert)

**GEWINDESTIFTE MIT KEGELKUPPE  
INNENSECHSKANT NACH DIN 913 / ISO 4026**

THREADED PIN WITH ROUNDER TAPER  
INTERNAL HEXAGON ACCORDING DIN 913 / ISO 4026



**hapare**





# GEWINDESTIFTE MIT KEGELKUPPE SCHWARZ INNENSECHSKANT NACH DIN 913 / ISO 4026

THREADED PIN WITH ROUNDER TAPER  
INTERNAL HEXAGON ACCORDING DIN 913 / ISO 4026



# hapare®

Artikel-Nr. Art.-no.	Außengewinde External thread	Länge Length	Schlüsselweite Key-width
91323B	M2	3	0,9
91324B	M2	4	0,9
91325B	M2	5	0,9
91326B	M2	6	0,9
91328B	M2	8	0,9
913210B	M2	10	0,9
913253B	M2,5	3	1,3
913254B	M2,5	4	1,3
913255B	M2,5	5	1,3
913256B	M2,5	6	1,3
913258B	M2,5	8	1,3
9132510B	M2,5	10	1,3
9132512B	M2,5	12	1,3
91333B	M3	3	1,5
91334B	M3	4	1,5
91335B	M3	5	1,5
91336B	M3	6	1,5
91338B	M3	8	1,5
913310B	M3	10	1,5
913312B	M3	12	1,5
913316B	M3	16	1,5
913320B	M3	20	1,5
913325B	M3	25	1,5
91343B	M4	3	2

91344B	M4	4	2
91345B	M4	5	2
91346B	M4	6	2
91348B	M4	8	2
913410B	M4	10	2
913412B	M4	12	2
913416B	M4	16	2
913420B	M4	20	2
913425B	M4	25	2
913430B	M4	30	2
913435B	M4	35	2
913440B	M4	40	2
91353B	M5	3	2,5
91354B	M5	4	2,5
91355B	M5	5	2,5
91356B	M5	6	2,5
91358B	M5	8	2,5
913510B	M5	10	2,5
913512B	M5	12	2,5
913516B	M5	16	2,5
913520B	M5	20	2,5
913525B	M5	25	2,5
913530B	M5	30	2,5
913535B	M5	35	2,5
913540B	M5	40	2,5
913545B	M5	45	2,5

# GEWINDESTIFTE MIT KEGELKUPPE SCHWARZ INNENSECHSKANT NACH DIN 913 / ISO 4026

THREADED PIN WITH ROUNDER TAPER  
INTERNAL HEXAGON ACCORDING DIN 913 / ISO 4026



# hapare®

Artikel-Nr. Art.-no.	Außengewinde External thread	Länge Length	Schlüsselweite Key-width
913550B	M5	50	2,5
91364B	M6	4	3
91365B	M6	5	3
91366B	M6	6	3
91368B	M6	0,8	3
913610B	M6	10	3
913612B	M6	12	3
913616B	M6	16	3
913620B	M6	20	3
913625B	M6	25	3
913630B	M6	30	3
913635B	M6	35	3
913640B	M6	40	3
913645B	M6	45	3
913650B	M6	50	3
913655B	M6	55	3
913660B	M6	60	3
91386B	M8	6	4
91388B	M8	8	4
913810B	M8	10	4
913812B	M8	12	4
913816B	M8	16	4
913820B	M8	20	4

913825B	M8	25	4
913830B	M8	30	4
913835B	M8	35	4
913840B	M8	40	4
913845B	M8	45	4
913850B	M8	50	4
913855B	M8	55	4
913860B	M8	60	4
913865B	M8	65	4
913870B	M8	70	4
913106B	M10	6	5
913108B	M10	8	5
9131010B	M10	10	5
9131012B	M10	12	5
9131016B	M10	16	5
9131020B	M10	20	5
9131025B	M10	25	5
9131030B	M10	30	5
9131035B	M10	35	5
9131040B	M10	40	5
9131045B	M10	45	5
9131050B	M10	50	5
9131055B	M10	55	5
9131060B	M10	60	5
9131065B	M10	65	5
9131070B	M10	70	5

# GEWINDESTIFTE MIT KEGELKUPPE SCHWARZ INNENSECHSKANT NACH DIN 913 / ISO 4026

THREADED PIN WITH ROUNDER TAPER  
INTERNAL HEXAGON ACCORDING DIN 913 / ISO 4026



# hapare®

Artikel-Nr. Art.-no.	Außengewinde External thread	Länge Length	Schlüsselweite Key-width
913128B	M12	8	6
9131210B	M12	10	6
9131212B	M12	12	6
9131216B	M12	16	6
9131220B	M12	20	6
9131225B	M12	25	6
9131230B	M12	30	6
9131235B	M12	35	6
9131240B	M12	40	6
9131245B	M12	45	6
9131250B	M12	50	6
9131255B	M12	55	6
9131260B	M12	60	6
9131265B	M12	65	6
9131270B	M12	70	6
9131410B	M14	10	6
9131412B	M14	12	6
9131414B	M14	14	6
9131416B	M14	16	6
9131420B	M14	20	6
9131425B	M14	25	6
9131430B	M14	30	6
9131435B	M14	35	6

9131440B	M14	40	6
9131445B	M14	45	6
9131450B	M14	50	6
9131612B	M16	12	8
9131614B	M16	14	8
9131616B	M16	16	8
9131620B	M16	20	8
9131625B	M16	25	8
9131630B	M16	30	8
9131635B	M16	35	8
9131640B	M16	40	8
9131645B	M16	45	8
9131650B	M16	50	8
9131655B	M16	55	8
9131660B	M16	60	8
9131665B	M16	65	8
9131670B	M16	70	8

# GEWINDESTIFTE MIT KEGELKUPPE VERZINKT WEISS INNENSECHSKANT NACH DIN 913 / ISO 4026

THREADED PIN WITH ROUNDER TAPER  
INTERNAL HEXAGON ACCORDING DIN 913 / ISO 4026



# hapare®

Artikel-Nr. Art.-no.	Außengewinde External thread	Länge Length	Schlüsselweite Key-width
91323ZN	M2	3	0,9
91324ZN	M2	4	0,9
91325ZN	M2	5	0,9
91326ZN	M2	6	0,9
91328ZN	M2	8	0,9
913210ZN	M2	10	0,9
913253ZN	M2,5	3	1,3
913254ZN	M2,5	4	1,3
913255ZN	M2,5	5	1,3
913256ZN	M2,5	6	1,3
913258ZN	M2,5	8	1,3
9132510ZN	M2,5	10	1,3
9132512ZN	M2,5	12	1,3
91333ZN	M3	3	1,5
91334ZN	M3	4	1,5
91335ZN	M3	5	1,5
91336ZN	M3	6	1,5
91338ZN	M3	8	1,5
913310ZN	M3	10	1,5
913312ZN	M3	12	1,5
913316ZN	M3	16	1,5
913320ZN	M3	20	1,5
913325ZN	M3	25	1,5
91343ZN	M4	3	2

91344ZN	M4	4	2
91345ZN	M4	5	2
91346ZN	M4	6	2
91348ZN	M4	8	2
913410ZN	M4	10	2
913412ZN	M4	12	2
913416ZN	M4	16	2
913420ZN	M4	20	2
913425ZN	M4	25	2
913430ZN	M4	30	2
913435ZN	M4	35	2
913440ZN	M4	40	2
91353ZN	M5	3	2,5
91354ZN	M5	4	2,5
91355ZN	M5	5	2,5
91356ZN	M5	6	2,5
91358ZN	M5	8	2,5
913510ZN	M5	10	2,5
913512ZN	M5	12	2,5
913516ZN	M5	16	2,5
913520ZN	M5	20	2,5
913525ZN	M5	25	2,5
913530ZN	M5	30	2,5
913535ZN	M5	35	2,5
913540ZN	M5	40	2,5
913545ZN	M5	45	2,5



# GEWINDESTIFTE MIT KEGELKUPPE VERZINKT WEISS INNENSECHSKANT NACH DIN 913 / ISO 4026

THREADED PIN WITH ROUNDER TAPER  
INTERNAL HEXAGON ACCORDING DIN 913 / ISO 4026



# hapare®

Artikel-Nr. Art.-no.	Außengewinde External thread	Länge Length	Schlüsselweite Key-width
913550ZN	M5	50	2,5
91364ZN	M6	4	3
91365ZN	M6	5	3
91366ZN	M6	6	3
91368ZN	M6	0,8	3
913610ZN	M6	10	3
913612ZN	M6	12	3
913616ZN	M6	16	3
913620ZN	M6	20	3
913625ZN	M6	25	3
913630ZN	M6	30	3
913635ZN	M6	35	3
913640ZN	M6	40	3
913645ZN	M6	45	3
913650ZN	M6	50	3
913655ZN	M6	55	3
913660ZN	M6	60	3
91386ZN	M8	6	4
91388ZN	M8	8	4
913810ZN	M8	10	4
913812ZN	M8	12	4
913816ZN	M8	16	4
913820ZN	M8	20	4

913825ZN	M8	25	4
913830ZN	M8	30	4
913835ZN	M8	35	4
913840ZN	M8	40	4
913845ZN	M8	45	4
913850ZN	M8	50	4
913855ZN	M8	55	4
913860ZN	M8	60	4
913865ZN	M8	65	4
913870ZN	M8	70	4
913106ZN	M10	6	5
913108ZN	M10	8	5
9131010ZN	M10	10	5
9131012ZN	M10	12	5
9131016ZN	M10	16	5
9131020ZN	M10	20	5
9131025ZN	M10	25	5
9131030ZN	M10	30	5
9131035ZN	M10	35	5
9131040ZN	M10	40	5
9131045ZN	M10	45	5
9131050ZN	M10	50	5
9131055ZN	M10	55	5
9131060ZN	M10	60	5
9131065ZN	M10	65	5
9131070ZN	M10	70	5

# GEWINDESTIFTE MIT KEGELKUPPE VERZINKT WEISS INNENSECHSKANT NACH DIN 913 / ISO 4026

THREADED PIN WITH ROUNDER TAPER  
INTERNAL HEXAGON ACCORDING DIN 913 / ISO 4026



# hapare®

Artikel-Nr. Art.-no.	Außengewinde External thread	Länge Length	Schlüsselweite Key-width
913128ZN	M12	8	6
9131210ZN	M12	10	6
9131212ZN	M12	12	6
9131216ZN	M12	16	6
9131220ZN	M12	20	6
9131225ZN	M12	25	6
9131230ZN	M12	30	6
9131235ZN	M12	35	6
9131240ZN	M12	40	6
9131245ZN	M12	45	6
9131250ZN	M12	50	6
9131255ZN	M12	55	6
9131260ZN	M12	60	6
9131265ZN	M12	65	6
9131270ZN	M12	70	6
9131410ZN	M14	10	6
9131412ZN	M14	12	6
9131414ZN	M14	14	6
9131416ZN	M14	16	6
9131420ZN	M14	20	6
9131425ZN	M14	25	6
9131430ZN	M14	30	6
9131435ZN	M14	35	6

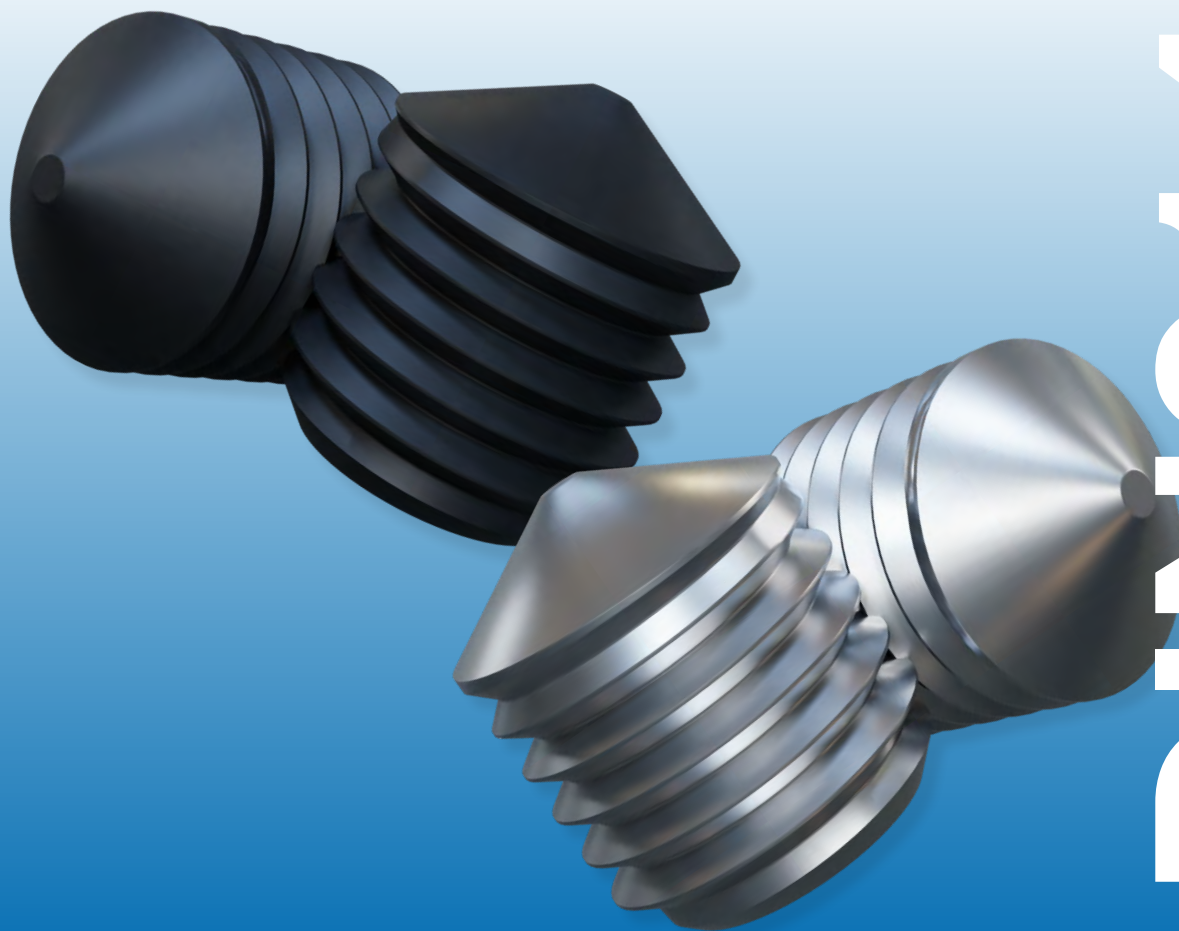
9131440ZN	M14	40	6
9131445ZN	M14	45	6
9131450ZN	M14	50	6
9131612ZN	M16	12	8
9131614ZN	M16	14	8
9131616ZN	M16	16	8
9131620ZN	M16	20	8
9131625ZN	M16	25	8
9131630ZN	M16	30	8
9131635ZN	M16	35	8
9131640ZN	M16	40	8
9131645ZN	M16	45	8
9131650ZN	M16	50	8
9131655ZN	M16	55	8
9131660ZN	M16	60	8
9131665ZN	M16	65	8
9131670ZN	M16	70	8

# GEWINDESTIFTE MIT SPITZE + INNENSECHSKANT NACH DIN 914 / ISO 4027

THREADED PIN WITH CONE + INTERNAL HEXAGON  
ACCORDING DIN 914 / ISO 4027



**hapare**



**DIN 914**

# GEWINDESTIFTE MIT SPITZE + INNENSECHSKANT NACH DIN 914 / ISO 4027 - SCHWARZ

THREADED PIN WITH CONE + INTERNAL HEXAGON  
ACCORDING DIN 914 / ISO 4027



**hapare**

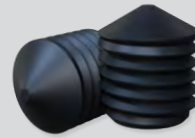
Artikel-Nr. Art.-no.	Außengewinde External thread	Länge Length	Schlüsselweite Key-width
91423B	M2	3	0,9
91424B	M2	4	0,9
91425B	M2	5	0,9
91426B	M2	6	0,9
91428B	M2	8	0,9
914210B	M2	10	0,9
914253B	M2,5	3	1,3
914254B	M2,5	4	1,3
914255B	M2,5	5	1,3
914256B	M2,5	6	1,3
914258B	M2,5	8	1,3
9142510B	M2,5	10	1,3
9142512B	M2,5	12	1,3
91433B	M3	3	1,5
91434B	M3	4	1,5
91435B	M3	5	1,5
91436B	M3	6	1,5
91438B	M3	8	1,5
914310B	M3	10	1,5
914312B	M3	12	1,5

91444B	M4	4	2
91445B	M4	5	2
91446B	M4	6	2
91448B	M4	8	2
914410B	M4	10	2
914412B	M4	12	2
914416B	M4	16	2
914420B	M4	20	2
914425B	M4	25	2
914430B	M4	30	2
914435B	M4	35	2
91454B	M5	4	2,5
91455B	M5	5	2,5
91456B	M5	6	2,5
91458B	M5	8	2,5
914510B	M5	10	2,5
914512B	M5	12	2,5
914516B	M5	16	2,5
914520B	M5	20	2,5
914525B	M5	25	2,5
914530B	M5	30	2,5
914535B	M5	35	2,5



# GEWINDESTIFTE MIT SPITZE + INNENSECHSKANT NACH DIN 914 / ISO 4027 - SCHWARZ

THREADED PIN WITH CONE + INTERNAL HEXAGON  
ACCORDING DIN 914 / ISO 4027



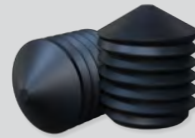
# hapare®

Artikel-Nr. Art.-no.	Außengewinde External thread	Länge Length	Schlüsselweite Key-width
914540B	M5	40	2,5
91465B	M6	5	3
91466B	M6	6	3
91468B	M6	8	3
914610B	M6	10	3
914612B	M6	12	3
914616B	M6	16	3
914620B	M6	20	3
914625B	M6	25	3
914630B	M6	30	3
914635B	M6	35	3
914640B	M6	40	3
914645B	M6	45	3
914650B	M6	50	3
91486B	M8	6	4
91488B	M8	8	4
914810B	M8	10	4
914812B	M8	12	4
914816B	M8	16	4
914820B	M8	20	4

914825B	M8	25	4
914830B	M8	30	4
914835B	M8	35	4
914840B	M8	40	4
914845B	M8	45	4
914850B	M8	50	4
914855B	M8	55	4
914108B	M10	8	5
9141010B	M10	10	5
9141012B	M10	12	5
9141016B	M10	16	5
9141020B	M10	20	5
9141025B	M10	25	5
9141030B	M10	30	5
9141035B	M10	35	5
9141040B	M10	40	5
9141045B	M10	45	5
9141050B	M10	50	5
9141055B	M10	55	5
9141060B	M10	60	5
9141065B	M10	65	5
9141210B	M12	10	6

# GEWINDESTIFTE MIT SPITZE + INNENSECHSKANT NACH DIN 914 / ISO 4027 - SCHWARZ

THREADED PIN WITH CONE + INTERNAL HEXAGON  
ACCORDING DIN 914 / ISO 4027



**hapare**

Artikel-Nr. Art.-no.	Außengewinde External thread	Länge Length	Schlüsselweite Key-width
9141212B	M12	12	6
9141216B	M12	16	6
9141220B	M12	20	6
9141225B	M12	25	6
9141230B	M12	30	6
9141235B	M12	35	6
9141240B	M12	40	6
9141245B	M12	45	6
9141250B	M12	50	6
9141255B	M12	55	6
9141260B	M12	60	6
9141265B	M12	65	6
9141270B	M12	70	6
9141414B	M14	14	6
9141416B	M14	16	6
9141420B	M14	20	6
9141425B	M14	25	6
9141430B	M14	30	6
9141435B	M14	35	6
9141440B	M14	40	6

9141445B	M14	45	6
9141450B	M14	50	6
9141616B	M16	16	8
9141620B	M16	20	8
9141625B	M16	25	8
9141630B	M16	30	8
9141635B	M16	35	8
9141640B	M16	40	8
9141645B	M16	45	8
9141650B	M16	50	8

# GEWINDESTIFTE MIT SPITZE + INNENSECHSKANT NACH DIN 914 / ISO 4027 - VERZINKT WEISS

THREADED PIN WITH CONE + INTERNAL HEXAGON  
ACCORDING DIN 914 / ISO 4027



# hapare®

Artikel-Nr. Art.-no.	Außengewinde External thread	Länge Length	Schlüsselweite Key-width
91423ZN	M2	3	0,9
91424ZN	M2	4	0,9
91425ZN	M2	5	0,9
91426ZN	M2	6	0,9
91428ZN	M2	8	0,9
914210ZN	M2	10	0,9
914253ZN	M2,5	3	1,3
914254ZN	M2,5	4	1,3
914255ZN	M2,5	5	1,3
914256ZN	M2,5	6	1,3
914258ZN	M2,5	8	1,3
9142510ZN	M2,5	10	1,3
9142512ZN	M2,5	12	1,3
91433ZN	M3	3	1,5
91434ZN	M3	4	1,5
91435ZN	M3	5	1,5
91436ZN	M3	6	1,5
91438ZN	M3	8	1,5
914310ZN	M3	10	1,5
914312ZN	M3	12	1,5

91444ZN	M4	4	2
91445ZN	M4	5	2
91446ZN	M4	6	2
91448ZN	M4	8	2
914410ZN	M4	10	2
914412ZN	M4	12	2
914416ZN	M4	16	2
914420ZN	M4	20	2
914425ZN	M4	25	2
914430ZN	M4	30	2
914435ZN	M4	35	2
91454ZN	M5	4	2,5
91455ZN	M5	5	2,5
91456ZN	M5	6	2,5
91458ZN	M5	8	2,5
914510ZN	M5	10	2,5
914512ZN	M5	12	2,5
914516ZN	M5	16	2,5
914520ZN	M5	20	2,5
914525ZN	M5	25	2,5
914530ZN	M5	30	2,5
914535ZN	M5	35	2,5

# GEWINDESTIFTE MIT SPITZE + INNENSECHSKANT NACH DIN 914 / ISO 4027 - VERZINKT WEISS

THREADED PIN WITH CONE + INTERNAL HEXAGON  
ACCORDING DIN 914 / ISO 4027



**hapare**

914540ZN	M5	40	2,5
91465ZN	M6	5	3
91466ZN	M6	6	3
91468ZN	M6	8	3
914610ZN	M6	10	3
914612ZN	M6	12	3
914616ZN	M6	16	3
914620ZN	M6	20	3
914625ZN	M6	25	3
914630ZN	M6	30	3
914635ZN	M6	35	3
914640ZN	M6	40	3
914645ZN	M6	45	3
914650ZN	M6	50	3
91486ZN	M8	6	4
91488ZN	M8	8	4
914810ZN	M8	10	4
914812ZN	M8	12	4
914816ZN	M8	16	4
914820ZN	M8	20	4
914825ZN	M8	25	4
914830ZN	M8	30	4

914835ZN	M8	35	4
914840ZN	M8	40	4
914845ZN	M8	45	4
914850ZN	M8	50	4
914855ZN	M8	55	4
914108ZN	M10	8	5
9141010ZN	M10	10	5
9141012ZN	M10	12	5
9141016ZN	M10	16	5
9141020ZN	M10	20	5
9141025ZN	M10	25	5
9141030ZN	M10	30	5
9141035ZN	M10	35	5
9141040ZN	M10	40	5
9141045ZN	M10	45	5
9141050ZN	M10	50	5
9141055ZN	M10	55	5
9141060ZN	M10	60	5
9141065ZN	M10	65	5
9141210ZN	M12	10	6
9141212ZN	M12	12	6
9141216ZN	M12	16	6



# GEWINDESTIFTE MIT SPITZE + INNENSECHSKANT NACH DIN 914 / ISO 4027 - VERZINKT WEISS

THREADED PIN WITH CONE + INTERNAL HEXAGON  
ACCORDING DIN 914 / ISO 4027



# hapare<sup>®</sup>

9141220ZN	M12	20	6
9141225ZN	M12	25	6
9141230ZN	M12	30	6
9141235ZN	M12	35	6
9141240ZN	M12	40	6
9141245ZN	M12	45	6
9141250ZN	M12	50	6
9141255ZN	M12	55	6
9141260ZN	M12	60	6
9141265ZN	M12	65	6
9141270ZN	M12	70	6
9141414ZN	M14	14	6
9141416ZN	M14	16	6
9141420ZN	M14	20	6
9141425ZN	M14	25	6
9141430ZN	M14	30	6
9141435ZN	M14	35	6
9141440ZN	M14	40	6
9141445ZN	M14	45	6
9141450ZN	M14	50	6
9141616ZN	M16	16	8
9141620ZN	M16	20	8

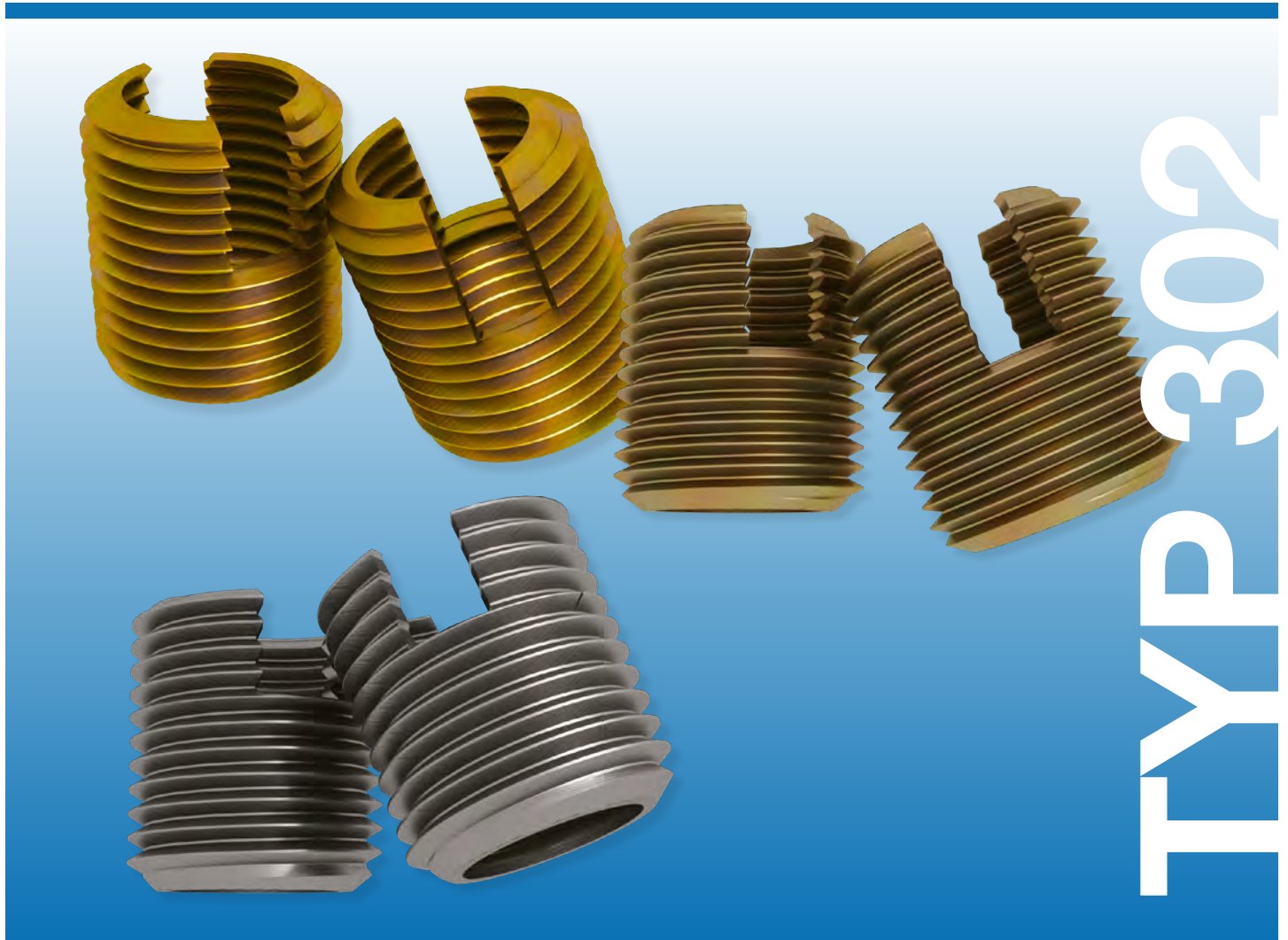
9141625ZN	M16	25	8
9141630ZN	M16	30	8
9141635ZN	M16	35	8
9141640ZN	M16	40	8
9141645ZN	M16	45	8
9141650ZN	M16	50	8

# GEWINDEEINSÄTZE TYP 302 GENERELLE INFORMATIONEN

THREADED INSERTS  
TYPE 302 GENERAL INFORMATION



**hapare**



# GEWINDEEINSÄTZE TYP 302 GENERELLE INFORMATIONEN

THREADED INSERTS  
TYPE 302 GENERAL INFORMATION



**hapare**

## Generelle Information

Gewindeeinsätze des Typs 302 werden im Vergleich am häufigsten verwendet. Die Schneidkanten sind fester Bestandteil der Schlitzte; zudem haben sie eine nach innen gewendete Schraubensicherung.

## Material/ Toleranzen/ Gewinde

**Material**  
Stahl verzinkt gelb, Messing, Edelstahl

**Toleranz nach**  
ISO 2768-m

*Andere Materialien, Werkstoffe und Ausführungen auf Anfrage*

**Gewinde**  
Innengewinde ISO 6H, UN 2B;  
Metrisches Außengewinde

**Anwendungsbereich:** Baustahl,  
Aluminium, Gusseisen, Kunststoff,  
Messing, Holz und Leichtmetalle

## General Information

Type 302 thread inserts are the most commonly used in comparison. The cutting edges are an integral part of the slots; they also have a screw lock turned inwards.

## Material / tolerances / thread

**Material**  
Zincate yellow plating, Brass,  
Stainless Steel

**Tolerances to:** ISO 2768-m

**Area of application:** mild steel,  
aluminum, cast iron, plastic, brass,  
wood and light metals

*Other materials and Designs on request*

**Thread**  
Internal thread ISO 6H, UN 2B;  
Metric external thread

---

**GEWINDEEINSÄTZE  
TYP 302 STAHL VERZINKT GELB**

---

**THREADED INSERTS  
TYPE 302 ZINGATE YELLOW PLATING**

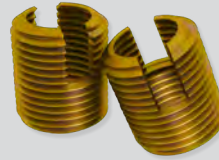


**H-SERT**



# GEWINDEEINSÄTZE TYP 302 – STAHL VERZINKT GELB

THREADED INSERTS  
TYPE 302 ZINCATE YELLOW PLATING



## hapare®

Artikel-Nr. Art.-no.	Innengewinde Internal thread	Außengewinde External thread		Länge Length	Bohrloch-durchmesser (Richtwert) Hole size	Mindest- Bohrlochtiefe bei Sacklöchern Minimum hole depth
	d1	d2	P	l		
TYP302M2X4,5X6VZG	M2	4,5	0,5	6	4,2 bis 4,3	8
TYP302M2,5X4,5X6VZG	M 2,5	4,5	0,5	6	4,2 bis 4,3	8
TYP302M3X5X6VZG	M 3	5	0,5	6	4,7 bis 4,8	8
TYP302M3,5X6X8VZG	M 3,5	6	0,75	8	5,6 bis 5,7	10
TYP302M4X6,5X8VZG	M 4	6,5	0,75	8	6,1 bis 6,2	10
TYP302M5X8X10VZG	M 5	8	1	10	7,5 bis 7,6	13
TYP302M6X10X14VZG	M 6	10	1,5	14	9,2 bis 9,4	17
TYP302M8X12X15VZG	M 8	12	1,5	15	11,2 bis 11,4	18
TYP302M10X14X18VZG	M 10	14	1,5	18	13,2 bis 13,4	22
TYP302M12X16X22VZG	M 12	16	1,5	22	15,2 bis 15,4	26
TYP302M14X18X24VZG	M 14	18	1,5	24	17,2 bis 17,4	28
TYP302M16X20X22VZG	M 16	20	1,5	22	19,2 bis 19,4	26
TYP302M18X22X24VZG	M 18	22	1,5	24	21,2 bis 21,4	29
TYP302M20X26X27VZG	M 20	26	1,5	27	25,2 bis 25,4	32
TYP302M22X26X30VZG	M 22	26	1,5	30	25,2 bis 25,4	36
TYP302M24X30X30VZG	M 24	30	1,5	30	29,3 bis 29,4	36
TYP302M27X34X30VZG	M 27	34	1,5	30	33,2 bis 33,4	36
TYP302M30X36X40VZG	M 30	36	1,5	40	35,2 bis 35,4	46

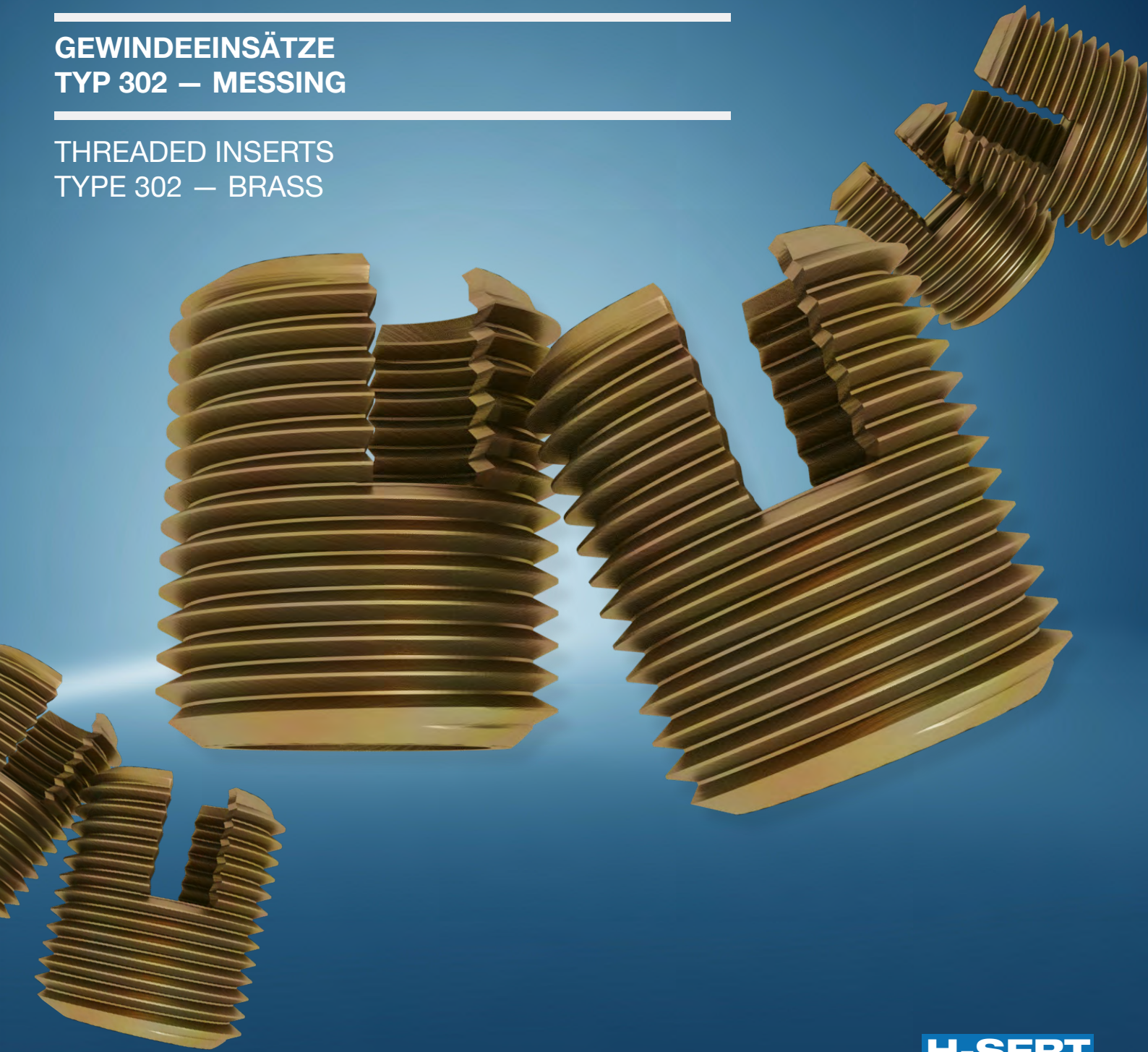
Weitere Beschichtungen auf Anfrage möglich  
Other coatings possible on request

---

**GEWINDEEINSÄTZE  
TYP 302 — MESSING**

---

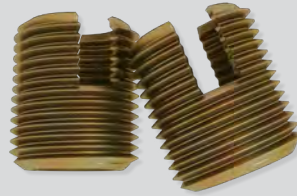
**THREADED INSERTS  
TYPE 302 — BRASS**



**H-SERT**

# GEWINDEEINSÄTZE TYP 302 – MESSING

THREADED INSERTS  
TYPE 302 – BRASS



# hapare

Artikel-Nr. Art.-no.	Innengewinde Internal thread	Außengewinde External thread		Länge Length	Bohrloch-durchmesser (Richtwert) Hole size	Mindest- Bohrlochtiefe bei Sacklöchern Minimum hole depth
		d1	d2			
TYP302M2X4,5X6B	M2	4,5	0,5	6	4,2 bis 4,3	8
TYP302M2,5X4,5X6B	M 2,5	4,5	0,5	6	4,2 bis 4,3	8
TYP302M3X5X6B	M 3	5	0,5	6	4,7 bis 4,8	8
TYP302M3,5X6X8B	M 3,5	6	0,75	8	5,6 bis 5,7	10
TYP302M4X6,5X8B	M 4	6,5	0,75	8	6,1 bis 6,2	10
TYP302M5X8X10B	M 5	8	1	10	7,5 bis 7,6	13
TYP302M6X10X14B	M 6	10	1,5	14	9,2 bis 9,4	17
TYP302M8X12X15B	M 8	12	1,5	15	11,2 bis 11,4	18
TYP302M10X14X18B	M 10	14	1,5	18	13,2 bis 13,4	22
TYP302M12X16X22B	M 12	16	1,5	22	15,2 bis 15,4	26
TYP302M14X18X24B	M 14	18	1,5	24	17,2 bis 17,4	28
TYP302M16X20X22B	M 16	20	1,5	22	19,2 bis 19,4	26
TYP302M18X22X24B	M 18	22	1,5	24	21,2 bis 21,4	29
TYP302M20X26X27B	M 20	26	1,5	27	25,2 bis 25,4	32
TYP302M22X26X30B	M 22	26	1,5	30	25,2 bis 25,4	36
TYP302M24X30X30B	M 24	30	1,5	30	29,3 bis 29,4	36
TYP302M27X34X30B	M 27	34	1,5	30	33,2 bis 33,4	36
TYP302M30X36X40B	M 30	36	1,5	40	35,2 bis 35,4	46



---

**GEWINDEINSÄTZE  
TYP 302 — ROSTFREIER STAHL**

---

**THREADED INSERTS  
TYPE 302 — STAINLESS STEEL**



**H-SERT**

# GEWINDEEINSÄTZE TYP 302 – ROSTFREIER STAHL

THREADED INSERTS  
TYPE 302 STAINLESS STEEL



# hapare®

Artikel-Nr. Art.-no.	Innengewinde Internal thread	Außengewinde External thread		Länge Length	Bohrloch-durchmesser (Richtwert) Hole size	Mindest- Bohrlochtiefe bei Sacklöchern Minimum hole depth
	d1	d2	P	l		
TYP302M2X4,5X6SS	M2	4,5	0,5	6	4,2 bis 4,3	8
TYP302M2,5X4,5X6SS	M 2,5	4,5	0,5	6	4,2 bis 4,3	8
TYP302M3X5X6SS	M 3	5	0,5	6	4,7 bis 4,8	8
TYP302M3,5X6X8SS	M 3,5	6	0,75	8	5,6 bis 5,7	10
TYP302M4X6,5X8SS	M 4	6,5	0,75	8	6,1 bis 6,2	10
TYP302M5X8X10SS	M 5	8	1	10	7,5 bis 7,6	13
TYP302M6X10X14SS	M 6	10	1,5	14	9,2 bis 9,4	17
TYP302M8X12X15SS	M 8	12	1,5	15	11,2 bis 11,4	18
TYP302M10X14X18SS	M 10	14	1,5	18	13,2 bis 13,4	22
TYP302M12X16X22SS	M 12	16	1,5	22	15,2 bis 15,4	26
TYP302M14X18X24SS	M 14	18	1,5	24	17,2 bis 17,4	28
TYP302M16X20X22SS	M 16	20	1,5	22	19,2 bis 19,4	26
TYP302M18X22X24SS	M 18	22	1,5	24	21,2 bis 21,4	29
TYP302M20X26X27SS	M 20	26	1,5	27	25,2 bis 25,4	32
TYP302M22X26X30SS	M 22	26	1,5	30	25,2 bis 25,4	36
TYP302M24X30X30SS	M 24	30	1,5	30	29,3 bis 29,4	36
TYP302M27X34X30SS	M 27	34	1,5	30	33,2 bis 33,4	36
TYP302M30X36X40SS	M 30	36	1,5	40	35,2 bis 35,4	46

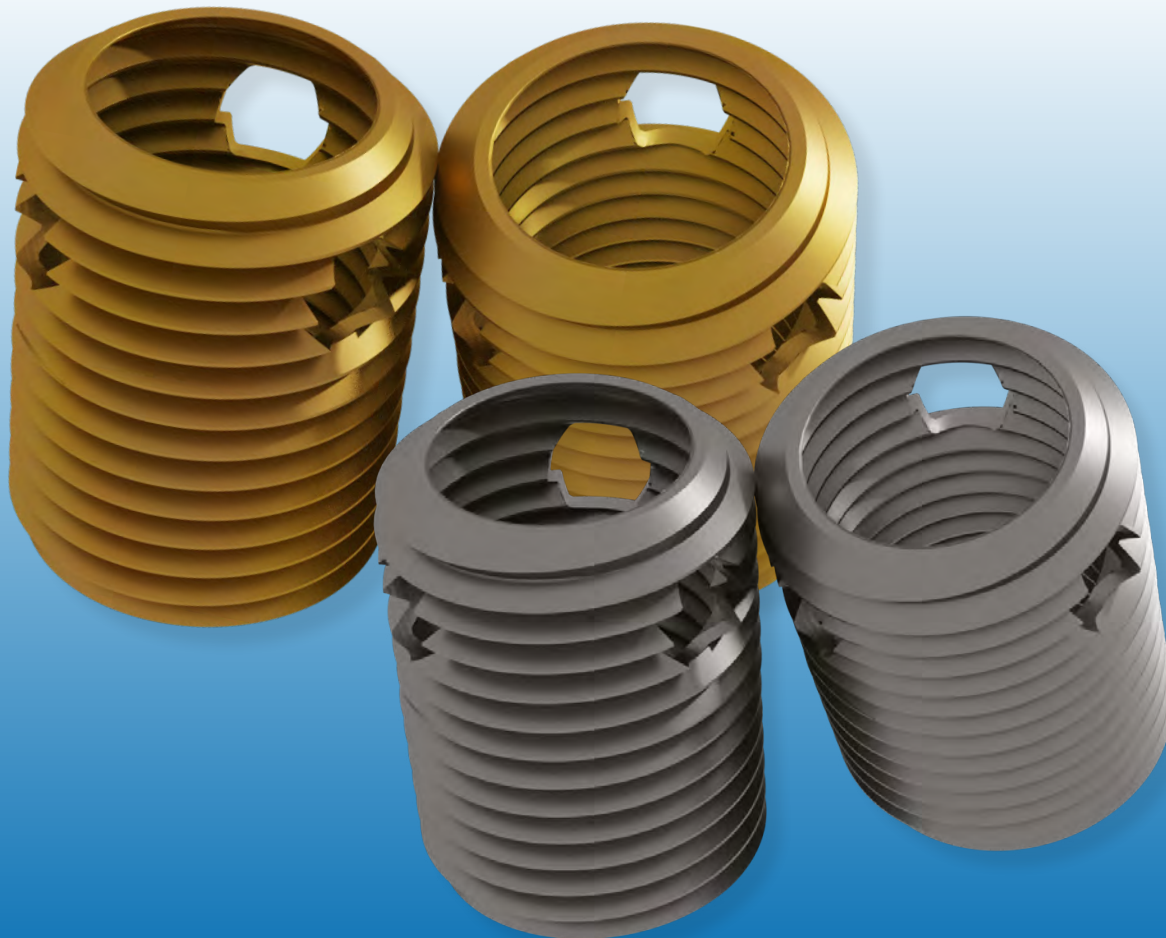
Material: 1.4305 Weitere Materialien auf Anfrage möglich.  
Material: 1.4305 Other materials possible on request.

# GEWINDEEINSÄTZE TYP 307/308 GENERELLE INFORMATIONEN

THREADED INSERTS  
TYPE 307/308 GENERAL INFORMATION



**hapare**



TYP 307/308



# GEWINDEEINSÄTZE TYP 307/308 GENERELLE INFORMATIONEN

THREADED INSERTS  
TYPE 307/308 GENERAL INFORMATION



**hapare**

## Generelle Information

Für schwer schneidende Materialien werden idealerweise die Typen 307 und 308 verwendet. Die Selbstschneidwirkung wird von drei Schneidlöchern ausgeführt.

## Material / Toleranzen / Gewinde

<b>Material</b> Stahl verzinkt Gelb, Edelstahl	<b>Toleranz nach</b> ISO 2768-m
Kurze Bauform Typ 307 Lange Bauform Typ 308	<b>Anwendungsbereich:</b> Baustahl, Aluminium, Gusseisen, Kunststoff, Messing, Holz und Leichtmetalle

## General Information

Types 307 and 308 are ideally used for difficult-to-cut materials. The self-cutting effect is carried out by three cutting holes.

## Material / tolerances / thread

<b>Material</b> Yellow zincate plating, Stainless Steel	<b>Tolerances to</b> ISO 2768-m
Short Design Type 307 Long Design Type 308	<b>Area of application:</b> mild steel, aluminum, cast iron, plastic, brass, wood and light metals

---

**GEWINDEEINSÄTZE  
TYP 307/308 — STAHL VERZINKT GELB**

---

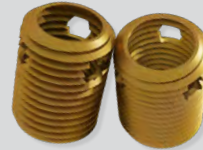
**THREADED INSERTS  
TYPE 307/308 — YELLOW ZINCATE PLATING**



**H-SERT**

# GEWINDEEINSÄTZE TYP 307/308 STAHL VERZINKT GELB

THREADED INSERTS  
TYPE 307/308 YELLOW ZINCATE PLATING

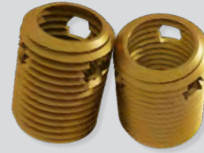


# hapare®

Artikel-Nr. Art.-no.	Innengewinde Internal thread	Außengewinde External thread		Länge Length	Bohrloch-durchmesser (Richtwert) Hole size	Mindest- Bohrlochtiefe bei Sacklöchern Minimum hole depth
		d1	d2			
TYP307/308M3X5X4VZG	M 3	5	0,6	4	4,7 bis 4,8	6
TYP307/308M3X5X6VZG	M 3	5	0,6	6	4,7 bis 4,8	8
TYP307/308M3,5X6X5VZG	M 3,5	6	0,8	5	5,6 bis 5,7	7
TYP307/308M3,5X6X8VZG	M 3,5	6	0,8	8	5,6 bis 5,7	10
TYP307/308M4X6,5X6VZG	M 4	6,5	0,8	6	6,1 bis 6,2	8
TYP307/308M4X6,5X8VZG	M 4	6,5	0,8	8	6,1 bis 6,2	10
TYP307/308M5X8X7VZG	M 5	8	1	7	7,6 bis 7,7	9
TYP307/308M5X8X10VZG	M 5	8	1	10	7,6 bis 7,7	13
TYP307/308M6X10X8VZG	M 6	10	1,25	8	9,5 bis 9,6	10
TYP307/308M6X10X12VZG	M 6	10	1,25	12	9,5 bis 9,6	15
TYP307/308M8X12X9VZG	M 8	12	1,5	9	11,3 bis 11,5	11
TYP307/308M8X12X14VZG	M 8	12	1,5	14	11,3 bis 11,5	17
TYP307/308M10X14X10VZG	M 10	14	1,5	10	13,3 bis 13,5	13
TYP307/308M10X14X18VZG	M 10	14	1,5	18	13,3 bis 13,5	22

# GEWINDEEINSÄTZE TYP 307/308 STAHL VERZINKT GELB

THREADED INSERTS  
TYPE 307/308 YELLOW ZINCATE PLATING



# hapare

Artikel-Nr. Art.-no.	Innengewinde Internal thread	Außengewinde External thread		Länge Length	Bohrloch-durchmesser (Richtwert) Hole size	Mindest- Bohrlochtiefe bei Sacklöchern Minimum hole depth
		d2	P			
TYP307/308M12X16X12VZG	M 12	16	1,75	12	15,2 bis 15,4	15
TYP307/308M12X16X22VZG	M 12	16	1,75	22	15,2 bis 15,4	26
TYP307/308M14X18X14VZG	M 14	18	2	14	17,2 bis 17,4	17
TYP307/308M14X18X24VZG	M 14	18	2	24	17,2 bis 17,4	28
TYP307/308M16X20X14VZG	M 16	20	2	14	19,2 bis 19,4	17
TYP307/308M16X20X24VZG	M 16	20	2	24	19,2 bis 19,4	28
TYP307/308M18X22X18VZG	M 18	22	2	18	21,2 bis 21,4	21
TYP307/308M18X22X24VZG	M 18	22	2	24	21,2 bis 21,4	28
TYP307/308M20X26X27VZG	M 20	26	2	27	25,2 bis 25,4	31
TYP307/308M22X26X30VZG	M 22	26	2	30	25,2 bis 25,4	34
TYP307/308M24X30X30VZG	M 24	30	2	30	29,2 bis 29,4	34

Weitere Beschichtungen auf Anfrage möglich  
Other coatings possible on request



---

# KUNDENBEZOGENE SONDERTEILE

---

CUSTOMER-SPECIFIC SPECIAL PARTS



**BEISPIEL**  
ZÄHLERSCHRAUBE

---

**GEWINDEEINSÄTZE  
TYP 307/308 — ROSTFREIER STAHL**

---

**THREADED INSERTS  
TYPE 307/308 — STAINLESS STEEL**



**H-SERT**

# GEWINDEEINSÄTZE TYP 307/308 ROSTFREIER STAHL

THREADED INSERTS  
TYPE 307/308 STAINLESS STEEL



# hapare®

Artikel-Nr. Art.-no.	Innengewinde Internal thread	Außengewinde External thread		Länge Length	Bohrloch-durchmesser (Richtwert) Hole size	Mindest- Bohrlochtiefe bei Sacklöchern Minimum hole depth
		d1	d2			
TYP307/308M3X5X4SS	M 3	5	0,6	4	4,7 bis 4,8	6
TYP307/308M3X5X6SS	M 3	5	0,6	6	4,7 bis 4,8	8
TYP307/308M3,5X6X5SS	M 3,5	6	0,8	5	5,6 bis 5,7	7
TYP307/308M3,5X6X8SS	M 3,5	6	0,8	8	5,6 bis 5,7	10
TYP307/308M4X6,5X6SS	M 4	6,5	0,8	6	6,1 bis 6,2	8
TYP307/308M4X6,5X8SS	M 4	6,5	0,8	8	6,1 bis 6,2	10
TYP307/308M5X8X7SS	M 5	8	1	7	7,6 bis 7,7	9
TYP307/308M5X8X10SS	M 5	8	1	10	7,6 bis 7,7	13
TYP307/308M6X10X8SS	M 6	10	1,25	8	9,5 bis 9,6	10
TYP307/308M6X10X12SS	M 6	10	1,25	12	9,5 bis 9,6	15
TYP307/308M8X12X9SS	M 8	12	1,5	9	11,3 bis 11,5	11
TYP307/308M8X12X14SS	M 8	12	1,5	14	11,3 bis 11,5	17
TYP307/308M10X14X10SS	M 10	14	1,5	10	13,3 bis 13,5	13
TYP307/308M10X14X18SS	M 10	14	1,5	18	13,3 bis 13,5	22



# GEWINDEEINSÄTZE TYP 307/308 ROSTFREIER STAHL

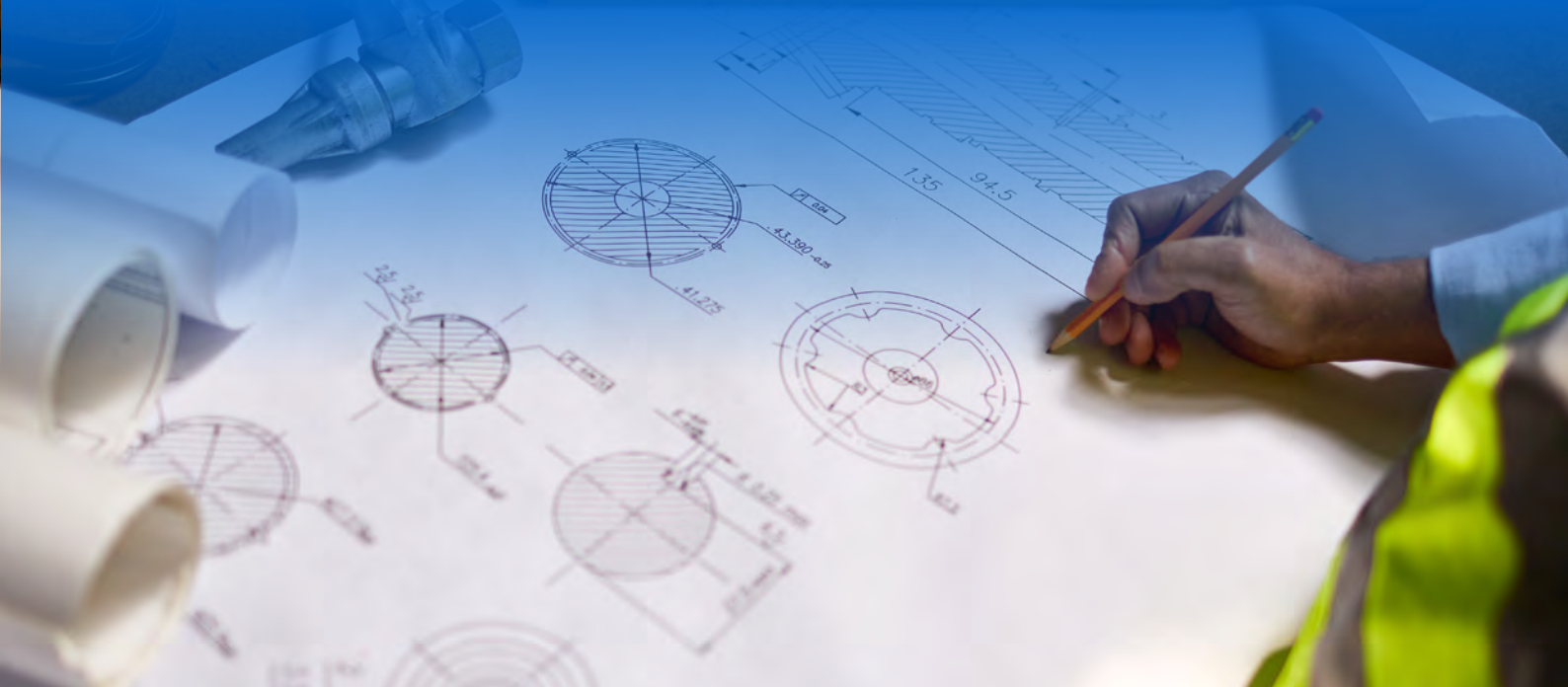
THREADED INSERTS  
TYPE 307/308 STAINLESS STEEL



## hapare

Artikel-Nr. Art.-no.	Innengewinde Internal thread	Außengewinde External thread		Länge Length	Bohrloch-durchmesser (Richtwert) Hole size	Mindest- Bohrløhtiefe bei Sackløchern Minimum hole depth
		d1	d2			
TYP307/308M12X16X12SS	M 12	16	1,75	12	15,2 bis 15,4	15
TYP307/308M12X16X22SS	M 12	16	1,75	22	15,2 bis 15,4	26
TYP307/308M14X18X14SS	M 14	18	2	14	17,2 bis 17,4	17
TYP307/308M14X18X24SS	M 14	18	2	24	17,2 bis 17,4	28
TYP307/308M16X20X14SS	M 16	20	2	14	19,2 bis 19,4	17
TYP307/308M16X20X24SS	M 16	20	2	24	19,2 bis 19,4	28
TYP307/308M18X22X18SS	M 18	22	2	18	21,2 bis 21,4	21
TYP307/308M18X22X24SS	M 18	22	2	24	21,2 bis 21,4	28
TYP307/308M20X26X27SS	M 20	26	2	27	25,2 bis 25,4	31
TYP307/308M22X26X30SS	M 22	26	2	30	25,2 bis 25,4	34
TYP307/308M24X30X30SS	M 24	30	2	30	29,2 bis 29,4	34

Material: 1.4305 Weitere Materialien auf Anfrage mōglich.  
Material: 1.4305 Other materials possible on request.



## DREHTEILE NACH KUNDENZEICHNUNG

TURNT PARTS ACCORDING TO CUSTOMER DRAWINGS



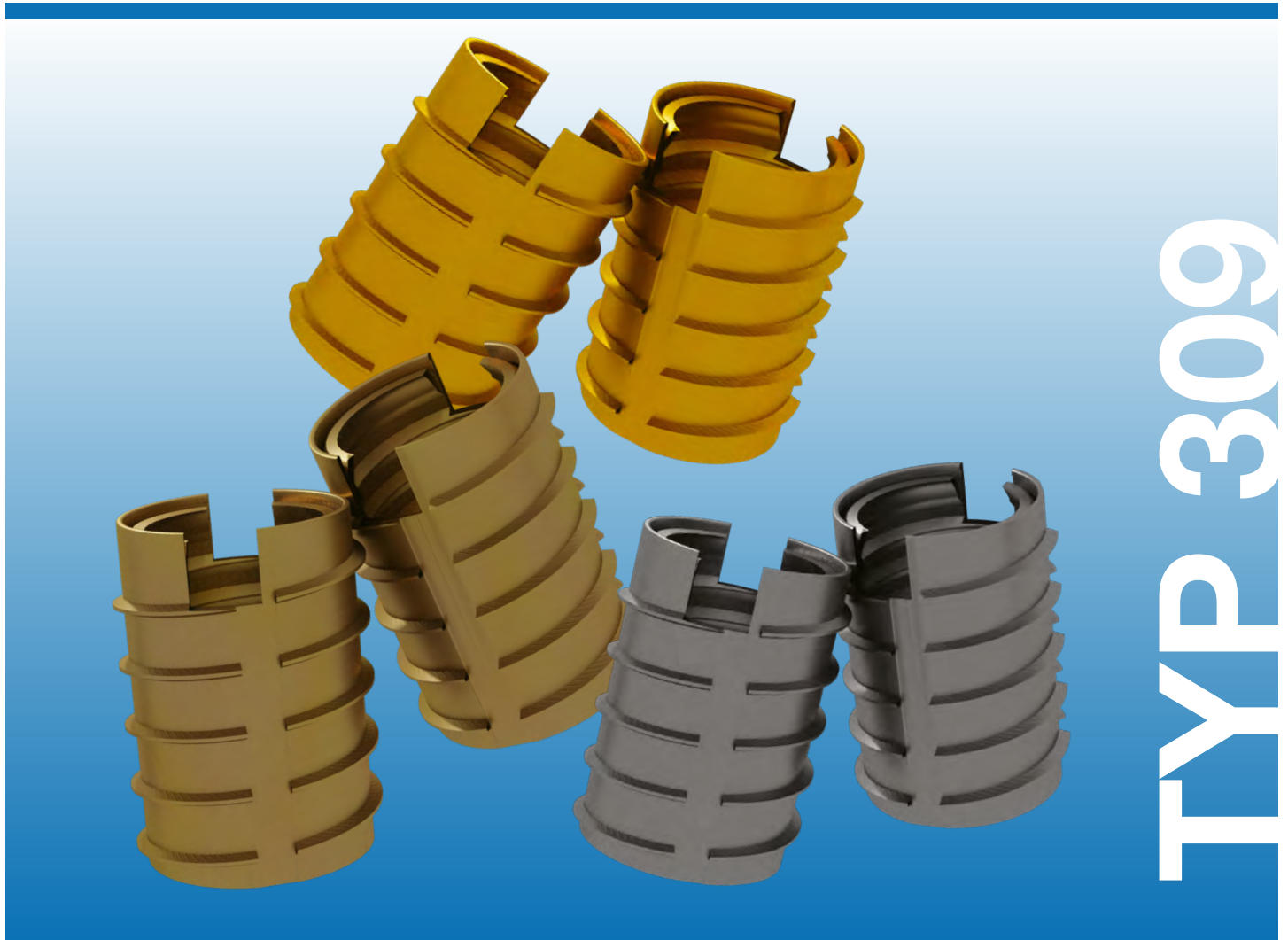
FRAGEN SIE BEI UNS AN. | ASK US.

# GEWINDEEINSÄTZE TYP 309 GENERELLE INFORMATIONEN

THREADED INSERTS  
TYPE 309 GENERAL INFORMATION



**hapare**



# GEWINDEEINSÄTZE TYP 309 GENERELLE INFORMATIONEN

THREADED INSERTS  
TYPE 309 GENERAL INFORMATION



**hapare**

## Generelle Information

Für Einsätze in harten Hölzern, wie Kirsche, Eiche oder Ahorn, wurden Typen wie H-Sert Typ 309 entwickelt. Sie sind speziell darauf ausgerichtet, die Abnutzung oder Loslösung des Gewindes, die üblich durch Montage und Demontage verursacht werden, zu verhindern. Dies kann einfach in ein Holz hineingeschnitten werden und bietet zusätzlich eine deutlich stärkere Haltekraft.

## Material/ Toleranzen/ Gewinde

**Material:** Stahl verzinkt Gelb - Messing - Edelstahl

BSW-, BSF-, UNC- und UNF-Gewindeserie  
lieferbar Beschichtung aus Stahl: gelb verzinkt,  
Gewinde sind auch mit dicker und dünner Wand  
erhältlich

Wir fertigen auch Nicht-Standard-Gewinde nach  
Spezifikation/Zeichnung an.

**Toleranzen:** +/- 0,25 mm,  
sofern nicht anders ange-  
geben

**Anwendungsbereich:**  
Hartholz (z.B. Eiche,  
Ahorn, Kirsche), Weich-  
holz, weichem Kunststoff,  
Verbundwerkstoff

## General Information

Types such as H-Sert Type 309 were developed for use in hard woods such as cherry, oak or maple. They are specifically designed to prevent thread wear or loosening, which is usually caused by assembly and disassembly. This can easily be cut into a wood and also offers a significantly stronger holding force.

## Material / tolerances / thread

**Material:** Steel zincate yellow platin - Brass - Stainless Steel

BSW, BSF, UNC and UNF thread series available. Coating made of steel: yellow  
galvanized, threads are also available with thick and thin walls

We also manufacture non-standard threads according to the specification /  
drawing.

**Tolerances:** +/- 0.25 mm,  
unless otherwise stated

**Area of application::** hardwood (e.g. oak,  
maple, cherry), softwood, soft plastic,  
composite material



---

**GEWINDEEINSÄTZE  
TYP 309 – STAHL VERZINKT GELB**

---

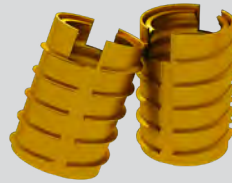
THREADED INSERTS  
TYPE 309 – STEEL ZINCATE YELLOW PLATING



**H-SERT**

# GEWINDEEINSÄTZE TYP 309 – VERZINKT GELB

THREADED INSERTS  
TYPE 309 – STEEL ZINCATE YELLOW PLATING



**hapare**

Artikel-Nr. Art.-no.	Innengewinde Internal thread	Außengewinde External thread		Länge Length	Aufnahmelochdurchmesser (Richtwert) Hole size		Mindest-Bohrlochtiefe bei Sacklöchern Minimum hole depth
		d1	d2		P	L	
TYP309M2,5X5X6VZG	M 2,5	5	1,6	6	3,5	3,6 bis 3,8	8
TYP309M3X5,5X6VZG	M 3	5,5	1,6	6	4,1	4,2 bis 4,3	8
TYP309M3,5X6,5X8VZG	M 3,5	6,5	1,6	8	4,6	4,7 bis 4,8	10
TYP309M4X7X10VZG	M 4	7	2,5	10	5,1	5,2 bis 5,3	13
TYP309M5X9X12VZG	M 5	9	3	12	6,6	6,7 bis 6,9	15
TYP309M6X10X14VZG	M 6	10	4	14	7,6	7,7 bis 7,9	17
TYP309M8X13X20VZG	M 8	13	4	20	9,9	10,1 bis 10,3	23
TYP309M10X16X23VZG	M 10	16	5	23	12,4	12,6 bis 12,8	26
TYP309M12X19X26VZG	M 12	19	5	26	15,4	15,6 bis 15,8	30
TYP309M14X22X26VZG	M 14	22	5	26	18,4	18,6 bis 18,8	30
TYP309M16X24X26VZG	M 16	24	5	26	20,4	20,6 bis 20,8	30

Weitere Beschichtungen auf Anfrage möglich  
Other coatings possible on request

---

**GEWINDEEINSÄTZE  
TYP 309 – MESSING**

---

THREADED INSERTS  
TYPE 309 – BRASS



**H-SERT**

# GEWINDEEINSÄTZE TYP 309 – MESSING

THREADED INSERTS  
TYPE 309 – BRASS



**hapare**

Artikel-Nr. Art.-no.	Innengewinde Internal thread	Außengewinde External thread		Länge Length	Aufnahmelochdurchmesser (Richtwert) Hole size		Mindest- Bohrlochtiefe bei Sacklöchern Minimum hole depth
		d1	d2		P	L	
TYP309M2,5X5X6B	M 2,5	5	1,6	6	3,5	3,6 bis 3,8	8
TYP309M3X5,5X6B	M 3	5,5	1,6	6	4,1	4,2 bis 4,3	8
TYP309M3,5X6,5X8B	M 3,5	6,5	1,6	8	4,6	4,7 bis 4,8	10
TYP309M4X7X10B	M 4	7	2,5	10	5,1	5,2 bis 5,3	13
TYP309M5X9X12B	M 5	9	3	12	6,6	6,7 bis 6,9	15
TYP309M6X10X14B	M 6	10	4	14	7,6	7,7 bis 7,9	17
TYP309M8X13X20B	M 8	13	4	20	9,9	10,1 bis 10,3	23
TYP309M10X16X23B	M 10	16	5	23	12,4	12,6 bis 12,8	26
TYP309M12X19X26B	M 12	19	5	26	15,4	15,6 bis 15,8	30
TYP309M14X22X26B	M 14	22	5	26	18,4	18,6 bis 18,8	30
TYP309M16X24X26B	M 16	24	5	26	20,4	20,6 bis 20,8	30



---

**GEWINDEEINSÄTZE  
TYP 309 ROSTFREIER STAHL**

---

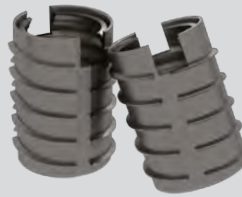
**THREADED INSERTS  
TYP 309 — STAINLESS STEEL**



**H-SERT**

# GEWINDEEINSÄTZE TYP 309 ROSTFREIER STAHL

THREADED INSERTS  
TYPE 309 — STAINLESS STEEL



**hapare**

Artikel-Nr. Art.-no.	Innengewinde Internal thread	Außengewinde External thread		Länge Length	Aufnahmelochdurchmesser (Richtwert) Hole size		Mindest- Bohrlochtiefe bei Sacklöchern Minimum hole depth
		d1	d2		P	L	
TYP309M2,5X5X6SS	M 2,5	5	1,6	6	3,5	3,6 bis 3,8	8
TYP309M3X5,5X6SS	M 3	5,5	1,6	6	4,1	4,2 bis 4,3	8
TYP309M3,5X6,5X8SS	M 3,5	6,5	1,6	8	4,6	4,7 bis 4,8	10
TYP309M4X7X10SS	M 4	7	2,5	10	5,1	5,2 bis 5,3	13
TYP309M5X9X12SS	M 5	9	3	12	6,6	6,7 bis 6,9	15
TYP309M6X10X14SS	M 6	10	4	14	7,6	7,7 bis 7,9	17
TYP309M8X13X20SS	M 8	13	4	20	9,9	10,1 bis 10,3	23
TYP309M10X16X23SS	M 10	16	5	23	12,4	12,6 bis 12,8	26
TYP309M12X19X26SS	M 12	19	5	26	15,4	15,6 bis 15,8	30
TYP309M14X22X26SS	M 14	22	5	26	18,4	18,6 bis 18,8	30
TYP309M16X24X26SS	M 16	24	5	26	20,4	20,6 bis 20,8	30

Material: 1.4305 Weitere Materialien auf Anfrage möglich.  
Material: 1.4305 Other materials possible on request.

# GEWINDEEINSÄTZE MIT NOCKENSICHERUNG GENERELLE INFORMATIONEN

KEY LOCKING THREADED INSERTS  
GENERAL INFORMATION



**hapare**



# GEWINDEEINSÄTZE MIT NOCKENSICHERUNG

## GENERELLE INFORMATIONEN

KEY LOCKING THREADED INSERTS  
GENERAL INFORMATION



**hapare**

### Generelle Information

Hapare Gewindeeinsätze mit Nockensicherung sind solide, einteilige Einsätze mit Nockensicherung für den Einsatz in Originalbauteilen oder zur Reparatur beschädigter Gewinde. Die Sicherungsnocken der Hapare Gewindeeinsätze mit Nockensicherung sorgen für eine mechanische Sicherung, die eine Rotation durch Vibration oder Torsion verhindert.

### Material/ Toleranzen/ Gewinde

**Material:** Stahl / Edelstahl

**Toleranzen:** +/- 0,25 mm, sofern nicht anders angegeben BSW-, BSF-, UNC- und UNF-Gewindeserie lieferbar, Beschichtung aus gehärtetem Stahl, Gewinde sind auch mit dicker und dünner Wand erhältlich,

Wir fertigen auch Nicht-Standard-Gewinde nach Spezifikation/Zeichnung

**Gewindebohrloch-Toleranz:** 3,40 bis 5,50 = +0,080/-0,025; 6,90 bis 10,80 = +0,100/-0,025; über 12,80 = +0,130/-0,025

Anwendungsbereich = Leichtmetall, Stahl, Gussteile

### Generelle Information

Hapare thread inserts with cam lock are solid, one-piece inserts with cam lock for use in original components or for repairing damaged threads. The locking cams of the Hapare threaded inserts with cam lock ensure a mechanical lock that prevents rotation due to vibration or torsion.

### Material / tolerances / thread

**Material:** Steel / Stainless Steel

**Tolerances:** +/- 0.25 mm, unless otherwise stated, BSW, BSF, UNC and UNF thread series available, coating made of hardened steel, threads are also available with thick and thin walls,

We also manufacture non-standard threads according to the specification / drawing.

**Threaded holes-Tolerances:** 3,40 bis 5,50 = +0,080/-0,025; 6,90 bis 10,80 = +0,100/-0,025; über 12,80 = +0,130/-0,025

Area of application: light metal, steel, castings

PERMANENTES GEWINDE  
FÜR BASISMATERIALIEN

BAUSTAHL  
ALUMINIUM  
GUSSEISEN  
KUNSTSTOFF  
MESSING

PERMANENT THREAD  
FOR BASE MATERIALS

STRUCTURAL STEEL  
ALUMINUM  
CAST IRON  
PLASTIC  
BRASS



---

**GEWINDEEINSÄTZE  
MIT NOCKENSICHERUNG STAHL**

---

KEY LOCKING THREADED INSERTS STEEL



**H-SERT**

# GEWINDEEINSÄTZE MIT NOCKENSICHERUNG STAHL

KEY LOCKING THREADED  
INSERTS STEEL



## hapare®

Artikel-Nr. Art.-no.	Innengewinde Internal thread d1	Außengewinde External thread d2	Länge Length L	Gewindebohrer Größe Threaddrill
CL060M	M6x1,0	M10x1,25	10	8,80
CL080M	M8x1,25	M12x1,25	12	10,80
CL100M	M10x1,5	M14x1,5	14	12,80
CL120M	M12x1,75	M16x1,5	16	14,75
CL140M	M14x2,00	M20x1,5	20	18,75
CL160M	M16x2,00	M22x1,5	22	20,5
CH050M	M5x0,8	M10x1,25	10	8,8
CH060M	M6x1,0	M12x1,25	12	10,8
CH080M	M8x1,25	M14x1,5	14	12,8
CH100M	M10x1,5	M16x1,5	16	14,75
CH120M	M12x1,75	M18x1,5	18	16,75
CH140M	M14x2,0	M20x1,5	20	18,75
CH160M	M16x2,0	M22x1,5	22	20,5
CH180M	M18x1,5	M24x2,0	24	22,5
CH200M	M20x2,5	M30x2,0	30	28
CH220M	M22x1,5	M32x2,0	32	31
CH240M	M24x3,0	M33x2,0	33	30

---

**GEWINDEINSÄTZE  
MIT NOCKENSICHERUNG EDELSTAHL**

---

KEY LOCKING THREADED INSERTS  
STAINLESS STEEL



**H-SERT**



# GEWINDEEINSÄTZE MIT NOCKENSICHERUNG EDELSTAHL

KEY LOCKING THREADED  
INSERTS STAINLESS STEEL



## hapare®

Artikel-Nr. Art.-no.	Innengewinde Internal thread d1	Außengewinde External thread d2	Länge Length L	Gewindebohrer Größe Threaddrill
CM020S	M2x0,4	M4x0,7	3,00	3,4
CM025S	M2,5x0,45	M4,5x0,75	4,00	3,9
CM030S	M3x0,5	M5x0,8	4,00	4,4
CM040S	M4x0,7	M6x0,75	5,00	5,5
CL050S	M5x0,8	M8x1,25	8	6,90
CL060S	M6x1,0	M10x1,25	10	8,80
CL080S	M8x1,25	M12x1,25	12	10,80
CL100S	M10x1,5	M14x1,5	14	12,80
CL120S	M12x1,75	M16x1,5	16	14,75
CL140S	M14x2,00	M20x1,5	20	18,75
CL160S	M16x2,00	M22x1,5	22	20,5
CH040S	M4x0,7	M8x1,25	8	6,9
CH050S	M5x0,8	M10x1,25	10	8,8
CH060S	M6x1,0	M12x1,25	12	10,8
CH080S	M8x1,25	M14x1,5	14	12,8
CH100S	M10x1,5	M16x1,5	16	14,75
CH120S	M12x1,75	M18x1,5	18	16,75
CH140S	M14x2,0	M20x1,5	20	18,75
CH160S	M16x2,0	M22x1,5	22	20,5
CH180S	M18x1,5	M24x2,0	24	22,5
CH200S	M20x2,5	M30x2,0	30	28
CH220S	M22x1,5	M32x2,0	32	31
CH240S	M24x3,0	M33x2,0	33	30

Material: 1.4305 Weitere Materialien auf Anfrage möglich.  
Material: 1.4305 Other materials possible on request.

---

**H-COIL GEWINDEEINSÄTZE DIN 8140  
TOL. 6H // MAT. INOX A2 (304H) FREILAUFEND**

---

**WIRE THREAD INSERTS FREE RUNNING**



**H-COIL**

# H-COIL GEWINDEEINSÄTZE DIN 8140 TOL. 6H // MAT. INOX A2 (304H) FREILAUFEND

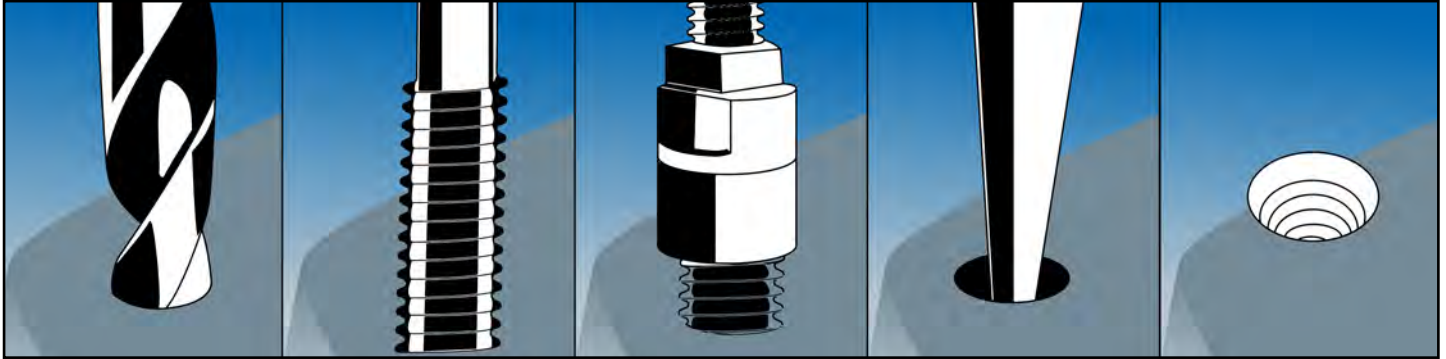
WIRE THREAD INSERTS FREE RUNNING



# hapare

## Anwendungsbeispiele

Examples of use

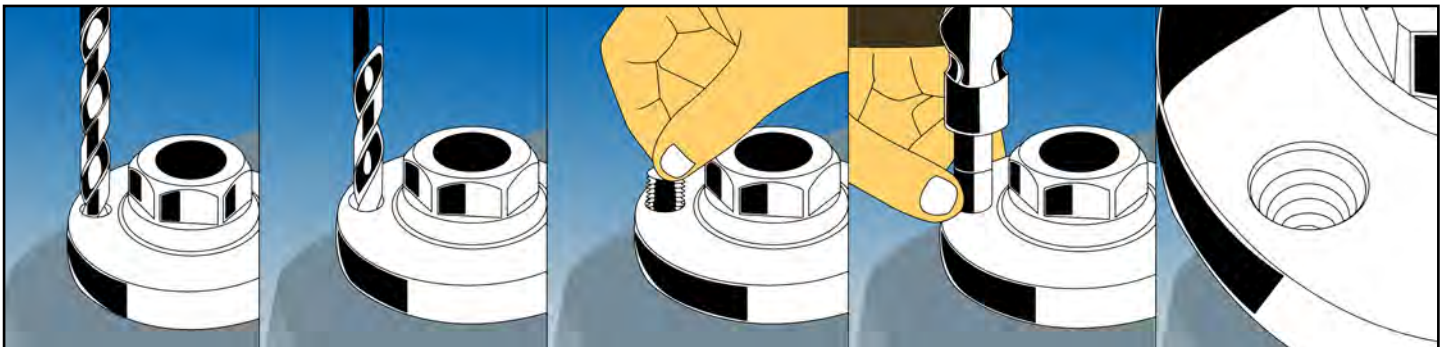


### Einbau eines H-Coils

Der H-Coil Gewindeeinsatz von Hapare kann wie eine Schraube angesetzt und eingedreht werden. Mit einer Einbauspindel lässt sich der H-Coil eindrehen, die Bauform ist nicht größer als der Gewindebohrer. Die Einbautiefe ist immer so zu wählen, dass die letzte eingezogene Drahtgewandung unter der ersten Lastflanke des Aufnahmegewindes liegt.

### Installation of an H-coil

The H-Coil thread insert from Hapare can be attached and screwed in like a screw. The H-Coil can be screwed in with a built-in spindle, the design is no larger than the tap. The installation depth must always be selected so that the last wire thread drawn in is below the first load flank of the mounting thread.



# H-COIL GEWINDEEINSÄTZE DIN 8140 TOL. 6H // MAT. INOX A2 (304H) FREILAUFEND

WIRE THREAD INSERTS FREE RUNNING



# hapare

Artikel-Nr. Art.-no.	Bezeichnung Description	VP-Menge Packaging quantity
HF1603516	H-CoilM1,6x0,35x1,6(1D)A2	50
HF1603524	H-CoilM1,6x0,35x2,4(1,5D)A2	50
HF1603532	H-CoilM1,6x0,35x3,2(2D)A2	50
HF1603540	H-CoilM1,6x0,35x4,0(2,5D)A2	50
HF1603548	H-CoilM1,6x0,35x4,8(3D)A2	50
HF20420	H-CoilM2x0,4x2,0(1D)A2	50
HF20430	H-CoilM2x0,4x3,0(1,5D)A2	50
HF20440	H-CoilM2x0,4x4,0(2D)A2	50
HF20450	H-CoilM2x0,4x5,0(2,5D)A2	50
HF20460	H-CoilM2x0,4x6,0(3D)A2	50
HF2504525	H-CoilM2,5x0,45x2,5(1D)A2	50
HF25045375	H-CoilM2,5x0,45x3,75(1,5D)A2	50
HF2504550	H-CoilM2,5x0,45x5,0(2D)A2	50
HF25045625	H-CoilM2,5x0,45x6,25(2,5D)A2	50
HF2504575	H-CoilM2,5x0,45x7,5(3D)A2	50

# H-COIL GEWINDEEINSÄTZE DIN 8140 TOL. 6H // MAT. INOX A2 (304H) FREILAUFEND

WIRE THREAD INSERTS FREE RUNNING



# hapare

Artikel-Nr. Art.-no.	Bezeichnung Description	VP-Menge Packaging quantity
HF30530	H-CoilM3x0,5x3,0(1D)A2	25
HF30545	H-CoilM3x0,5x4,5(1,5D)A2	25
HF30560	H-CoilM3x0,5x6,0(2D)A2	25
HF30575	H-CoilM3x0,5x7,5(2,5D)A2	25
HF30590	H-CoilM3x0,5x9,0(3D)A2	25
HF40740	H-CoilM4x0,7x4,0(1D)A2	25
HF40760	H-CoilM4x0,7x6,0(1,5D)A2	25
HF40780	H-CoilM4x0,7x8,0(2D)A2	25
HF407100	H-CoilM4x0,7x10,0(2,5D)A2	25
HF407120	H-CoilM4x0,7x12,0(3D)A2	25
HF50850	H-CoilM5x0,8x5,0(1D)A2	25
HF50875	H-CoilM5x0,8x7,5(1,5D)A2	25
HF508100	H-CoilM5x0,8x10,0(2D)A2	25
HF508125	H-CoilM5x0,8x12,5(2,5D)A2	25
HF508150	H-CoilM5x0,8x15,0(3D)A2	25

# H-COIL GEWINDEEINSÄTZE DIN 8140 TOL. 6H // MAT. INOX A2 (304H) FREILAUFEND

WIRE THREAD INSERTS FREE RUNNING



# hapare

Artikel-Nr. Art.-no.	Bezeichnung Description	VP-Menge Packaging quantity
HF6160	H-CoilM6x1x6,0(1D)A2	25
HF6190	H-CoilM6x1x9,0(1,5D)A2	25
HF61120	H-CoilM6x1x12,0(2D)A2	25
HF61150	H-CoilM6x1x15,0(2,5D)A2	25
HF61180	H-CoilM6x1x18,0(3D)A2	25
HF812580	H-CoilM8x1,25x8,0(1D)A2	25
HF8125120	H-CoilM8x1,25x12,0(1,5D)A2	25
HF8125160	H-CoilM8x1,25x16,0(2D)A2	25
HF8125200	H-CoilM8x1,25x20,0(2,5D)A2	25
HF8125240	H-CoilM8x1,25x24,0(3D)A2	25
HF1015100	H-CoilM10x1,5x10,0(1D)A2	25
HF1015150	H-CoilM10x1,5x15,0(1,5D)A2	25
HF1015200	H-CoilM10x1,5x20,0(2D)A2	25
HF1015250	H-CoilM10x1,5x25,0(2,5D)A2	25
HF1015300	H-CoilM10x1,5x30,0(3D)A2	25



# H-COIL GEWINDEEINSÄTZE DIN 8140 TOL. 6H // MAT. INOX A2 (304H) FREILAUFEND

WIRE THREAD INSERTS FREE RUNNING



# hapare

Artikel-Nr. Art.-no.	Bezeichnung Description	VP-Menge Packaging quantity
HF12175120	H-CoilM12x1,75x12,0(1D)A2	15
HF12175180	H-CoilM12x1,75x18,0(1,5D)A2	15
HF12175240	H-CoilM12x1,75x24,0(2D)A2	15
HF12175300	H-CoilM12x1,75x30,0(2,5D)A2	15
HF12175360	H-CoilM12x1,75x36,0(3D)A2	15
HF142140	H-CoilM14x2x14,0(1D)A2	15
HF142210	H-CoilM14x2x21,0(1,5D)A2	15
HF142280	H-CoilM14x2x28,0(2D)A2	15
HF142350	H-CoilM14x2x35,0(2,5D)A2	15
HF142420	H-CoilM14x2x42,0(3D)A2	15
HF162160	H-CoilM16x2x16,0(1D)A2	10
HF162240	H-CoilM16x2x24,0(1,5D)A2	10
HF162320	H-CoilM16x2x32,0(2D)A2	10
HF162400	H-CoilM16x2x40,0(2,5D)A2	10
HF162480	H-CoilM16x2x48,0(3D)A2	10

# H-COIL GEWINDEEINSÄTZE DIN 8140 TOL. 6H // MAT. INOX A2 (304H) FREILAUFEND

WIRE THREAD INSERTS FREE RUNNING



**hapare**

Artikel-Nr. Art.-no.	Bezeichnung Description	VP-Menge Packaging quantity
HF2025200	H-CoilM20x2,5x20,0(1D)A2	10
HF2025300	H-CoilM20x2,5x30,0(1,5D)A2	10
HF2025400	H-CoilM20x2,5x40,0(2D)A2	10
HF2025500	H-CoilM20x2,5x50,0(2,5D)A2	10
HF2025600	H-CoilM20x2,5x60,0(3D)A2	10
HF243240	H-CoilM24x3x24,0(1D)A2	10
HF243360	H-CoilM24x3x36,0(1,5D)A2	10
HF243480	H-CoilM24x3x48,0(2D)A2	10
HF243600	H-CoilM24x3x60,0(2,5D)A2	10
HF243720	H-CoilM24x3x72,0(3D)A2	10

---

**H-COIL GEWINDEEINSÄTZE DIN 8140  
TOL. 6H // INOX A2 (304H) SELBSTSICHEREND**

---

**WIRE THREAD INSERTS SCREW-LOCK**



**H-COIL**

# H-COIL GEWINDEEINSÄTZE DIN 8140 TOL. 6H // MAT. INOX A2 (304H) SELBSTSICHERND



**hapare**

WIRE THREAD INSERTS SCREW-LOCK

Artikel-Nr. Art.-no.	Bezeichnung Description	VP-Menge Packaging quantity
HS1603516	H-CoilM1,6x0,35x1,6(1D)A2	50
HS1603524	H-CoilM1,6x0,35x2,4(1,5D)A2	50
HS1603532	H-CoilM1,6x0,35x3,2(2D)A2	50
HS1603540	H-CoilM1,6x0,35x4,0(2,5D)A2	50
HS1603548	H-CoilM1,6x0,35x4,8(3D)A2	50
HS20420	H-CoilM2x0,4x2,0(1D)A2	50
HS20420	H-CoilM2x0,4x3,0(1,5D)A2	50
HS20440	H-CoilM2x0,4x4,0(2D)A2	50
HS20450	H-CoilM2x0,4x5,0(2,5D)A2	50
HS20460	H-CoilM2x0,4x6,0(3D)A2	50
HS2504525	H-CoilM2,5x0,45x2,5(1D)A2	50
HS25045375	H-CoilM2,5x0,45x3,75(1,5D)A2	50
HS2504550	H-CoilM2,5x0,45x5,0(2D)A2	50
HS25045625	H-CoilM2,5x0,45x6,25(2,5D)A2	50
HS2504575	H-CoilM2,5x0,45x7,5(3D)A2	50
HS30530	H-CoilM3x0,5x3,0(1D)A2	25
HS30545	H-CoilM3x0,5x4,5(1,5D)A2	25
HS30560	H-CoilM3x0,5x6,0(2D)A2	25

# H-COIL GEWINDEEINSÄTZE DIN 8140 TOL. 6H // MAT. INOX A2 (304H) SELBSTSICHERND

WIRE THREAD INSERTS SCREW-LOCK



# hapare®

Artikel-Nr. Art.-no.	Bezeichnung Description	VP-Menge Packaging quantity
HS30575	H-CoilM3x0,5x7,5(2,5D)A2	25
HS30590	H-CoilM3x0,5x9,0(3D)A2	25
HS40740	H-CoilM4x0,7x4,0(1D)A2	25
HS40760	H-CoilM4x0,7x6,0(1,5D)A2	25
HS40780	H-CoilM4x0,7x8,0(2D)A2	25
HS407100	H-CoilM4x0,7x10,0(2,5D)A2	25
HS407120	H-CoilM4x0,7x12,0(3D)A2	25
HS50850	H-CoilM5x0,8x5,0(1D)A2	25
HS50875	H-CoilM5x0,8x7,5(1,5D)A2	25
HS508100	H-CoilM5x0,8x10,0(2D)A2	25
HS508125	H-CoilM5x0,8x12,5(2,5D)A2	25
HS508150	H-CoilM5x0,8x15,0(3D)A2	25
HS6160	H-CoilM6x1x6,0(1D)A2	25
HS6190	H-CoilM6x1x9,0(1,5D)A2	25
HS61120	H-CoilM6x1x12,0(2D)A2	25
HS61150	H-CoilM6x1x15,0(2,5D)A2	25
HS61180	H-CoilM6x1x18,0(3D)A2	25



# H-COIL GEWINDEEINSÄTZE DIN 8140 TOL. 6H // MAT. INOX A2 (304H) SELBSTSICHERND



**hapare**

WIRE THREAD INSERTS SCREW-LOCK

Artikel-Nr. Art.-no.	Bezeichnung Description	VP-Menge Packaging quantity
HS812580	H-CoilM8x1,25x8,0(1D)A2	25
HS8125120	H-CoilM8x1,25x12,0(1,5D)A2	25
HS8125160	H-CoilM8x1,25x16,0(2D)A2	25
HS8125200	H-CoilM8x1,25x20,0(2,5D)A2	25
HS8125240	H-CoilM8x1,25x24,0(3D)A2	25
HS1015100	H-CoilM10x1,5x10,0(1D)A2	25
HS1015150	H-CoilM10x1,5x15,0(1,5D)A2	25
HS1015200	H-CoilM10x1,5x20,0(2D)A2	25
HS1015250	H-CoilM10x1,5x25,0(2,5D)A2	25
HS1015300	H-CoilM10x1,5x30,0(3D)A2	25
HS12175120	H-CoilM12x1,75x12,0(1D)A2	15
HS12175180	H-CoilM12x1,75x18,0(1,5D)A2	15
HS12175240	H-CoilM12x1,75x24,0(2D)A2	15
HS12175300	H-CoilM12x1,75x30,0(2,5D)A2	15
HS12175360	H-CoilM12x1,75x36,0(3D)A2	15
HS142140	H-CoilM14x2x14,0(1D)A2	15
HS142210	H-CoilM14x2x21,0(1,5D)A2	15
HS142280	H-CoilM14x2x28,0(2D)A2	15

# H-COIL GEWINDEEINSÄTZE DIN 8140 TOL. 6H // MAT. INOX A2 (304H) SELBSTSICHERND

WIRE THREAD INSERTS SCREW-LOCK



# hapare®

Artikel-Nr. Art.-no.	Bezeichnung Description	VP-Menge Packaging quantity
HS142350	H-CoilM14x2x35,0(2,5D)A2	15
HS142420	H-CoilM14x2x42,0(3D)A2	15
HS162160	H-CoilM16x2x16,0(1D)A2	10
HS162240	H-CoilM16x2x24,0(1,5D)A2	10
HS162320	H-CoilM16x2x32,0(2D)A2	10
HS162400	H-CoilM16x2x40,0(2,5D)A2	10
HS162480	H-CoilM16x2x48,0(3D)A2	10
HS2025200	H-CoilM20x2,5x20,0(1D)A2	10
HS2025300	H-CoilM20x2,5x30,0(1,5D)A2	10
HS2025400	H-CoilM20x2,5x40,0(2D)A2	10
HS2025500	H-CoilM20x2,5x50,0(2,5D)A2	10
HS2025600	H-CoilM20x2,5x60,0(3D)A2	10
HS243240	H-CoilM24x3x24,0(1D)A2	10
HS243360	H-CoilM24x3x36,0(1,5D)A2	10
HS243480	H-CoilM24x3x48,0(2D)A2	10
HS243600	H-CoilM24x3x60,0(2,5D)A2	10
HS243720	H-CoilM24x3x72,0(3D)A2	10

---

## H-COIL SORTIMENTSBOXEN

H-COIL ASSORTMENT BOX

---



**H-COIL**

# H-COIL SORTIMENTSKASTEN

H-COIL ASSORTMENT BOX



**hapare**

Artikel-Nr. Art.-no.	Bezeichnung Description	VP-Menge Packaging quantity	
HSB50815D	<b>H-CoilSortimentsbox M5x0,8x7,5(1,5D)</b>  H-CoilAssortment box M5x0,8x7,5(1,5D)	<b>1 Bohrer (HSS Co) 1 Gewindebohrer (HSS6542) 1 Einsetzwerkzeug 1 Abbrechwerkzeug 20 Stck. von M5x0,8x7,5 (1,5D)"</b>	1 Drill (HSS Co) 1 Taps (HSS6542) 1 Insertion tool 1 Breaking off tool 20 pcs. von M5x0,8x7,5 (1,5D)"
HSB61015D	<b>H-CoilSortimentsbox M6x1,0x9,0(1,5D)</b>  H-CoilAssortment box M6x1,0x9,0(1,5D)	<b>1 Bohrer (HSS Co) 1 Gewindebohrer (HSS6542) 1 Einsetzwerkzeug 1 Abbrechwerkzeug 20 Stck. von M6x1,0x9,0 (1,5D)"</b>	1 Drill (HSS Co) 1 Taps (HSS6542) 1 Insertion tool 1 Breaking off tool 20 Stck. von M6x1,0x9,0 (1,5D)"
HSB812515D	<b>H-CoilSortimentsbox M8x1,25x12,0(1,5D)</b>  H-CoilAssortment box M8x1,25x12,0(1,5D)	<b>1 Bohrer (HSS Co) 1 Gewindebohrer (HSS6542) 1 Einsetzwerkzeug 1 Abbrechwerkzeug 20 Stck. von M8x1,25x12,0 (1,5D)"</b>	1 Drill (HSS Co) 1 Taps (HSS6542) 1 Insertion tool 1 Breaking off tool 20 pcs. von M8x1,25x12,0 (1,5D)"
HSB101515D	<b>H-CoilSortimentsbox M10x1,5x15,0(1,5D)</b>  H-CoilAssortment box M10x1,5x15,0(1,5D)	<b>1 Bohrer (HSS Co) 1 Gewindebohrer (HSS6542) 1 Einsetzwerkzeug 15 Stck. von M10x1,5x15,0 (1,5D)"</b>	1 Drill (HSS Co) 1 Taps (HSS6542) 1 Insertion tool 15 pcs. von M10x1,5x15,0 (1,5D)"
HSB1217515D	<b>H-CoilSortimentsbox M12x1,75x18,0(1,5D)</b>  H-CoilAssortment box M12x1,75x18,0(1,5D)	<b>1 Bohrer (HSS Co) 1 Gewindebohrer (HSS6542) 1 Einsetzwerkzeug 10 Stck. von M12x1,75x18,0 (1,5D)"</b>	1 Drill (HSS Co) 1 Taps (HSS6542) 1 Insertion tool 10 pcs. von M12x1,75x18,0 (1,5D)"
HSBB568101215D	<b>H-CoilGroß-Sortimentsbox M5/M6/M8/M10/M12</b>  H-Coilbig-Assortment box M5/ M6/M8/M10/M12	<b>je 1 Bohrer für M5/M6/M8/M10/M12 (HSS Co) je 1 Gewindebohrer für M5/M6/M8/M10/M12 (HSS6542) je 1 Einsetzwerkzeug für M5/M6/M8/M10/M12 je 1 Abbrechwerkzeug für M5/M6/M8/M10/M12 je 25 Stck. von M5x0,8x7,5 (1,5D) / M6x1,0x9,0 (1,5D) / M8x1,25x12 (1,5D) / M10x1,5x15 (1,5D) je 10 Stck. von M12x1,75x18 (1,5D)"</b>	per 1 Drill for M5/M6/M8/M10/M12 (HSS Co) je 1 Taps for M5/M6/M8/M10/M12 (HSS6542) per 1 Insertion tool for M5/M6/M8/M10/M12 per 1 Breaking off tool for M5/M6/M8/M10/M12 per 25 pcs. of M5x0,8x7,5 (1,5D) / M6x1,0x9,0 (1,5D) / M8x1,25x12 (1,5D) / M10x1,5x15 (1,5D) per 10 pcs. von M12x1,75x18 (1,5D)"

---

H-COIL BOHRER

H-COIL GEWINDEBOHRER  
GERADE GERILLT

H-COIL EINSETZWERKZEUG  
(MANUELL)

H-COIL SPIRALGEWINDEBOHRER

---



H-COIL DRILL

H-COIL TAPS STRAIGHT  
GROOVED

H-COIL INSERTION TOOL  
(MANUALLY)

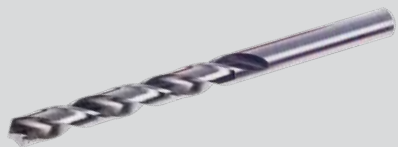
H-COIL TAP SPIRAL GROOVES

**H-COIL**



# H-COIL BOHRER

H-COIL DRILL



**hapare**

Artikel-Nr. Art.-no.	Bezeichnung Description	VP-Menge Packaging quantity
HB21	H-Coil Bohrer 2,1	1
HB23	H-Coil Bohrer 2,3	1
HB31	H-Coil Bohrer 3,1	1
HB42	H-Coil Bohrer 4,2	1
HB52	H-Coil Bohrer 5,2	1
HB63	H-Coil Bohrer 6,3	1
HB83	H-Coil Bohrer 8,3	1
HB104	H-Coil Bohrer 10,4	1
HB124	H-Coil Bohrer 12,4	1
HB145	H-Coil Bohrer 14,5	1
HB165	H-Coil Bohrer 16,5	1
HB206	H-Coil Bohrer 20,6	1

# H-COIL GEWINDEBOHRER GERADE GERILLT

H-COIL TAPS STRAIGHT GROOVED



**hapare**

Artikel-Nr. Art.-no.	Bezeichnung Description	VP-Menge Packaging quantity
HGG204	H-Coil Gewindebohrer M2x0,4	1
HGG25045	H-Coil Gewindebohrer M2,5x0,45	1
HGG305	H-Coil Gewindebohrer M3x0,5	1
HGG407	H-Coil Gewindebohrer M4x0,7	1
HGG508	H-Coil Gewindebohrer M5x0,8	1
HGG61	H-Coil Gewindebohrer M6x1	1
HGG8125	H-Coil Gewindebohrer M8x1,25	1
HGG1015	H-Coil Gewindebohrer M10x1,5	1
HGG12175	H-Coil Gewindebohrer M12x1,75	1
HGG142	H-Coil Gewindebohrer M14x2	1
HGG162	H-Coil Gewindebohrer M16x2	1
HGG2025	H-Coil Gewindebohrer M20x2,5	1

# H-COIL SPIRALGEWINDEBOHRER

H-COIL TAP SPIRAL GROOVES



**hapare**

Artikel-Nr. Art.-no.	Bezeichnung Description	VP-Menge Packaging quantity
HGS25045	H-Coil Spiralgewindebohrer M2,5x0,45	1
HGS305	H-Coil Spiralgewindebohrer M3x0,5	1
HGS407	H-Coil Spiralgewindebohrer M4x0,7	1
HGS508	H-Coil Spiralgewindebohrer M5x0,8	1
HGS61	H-Coil Spiralgewindebohrer M6x1	1
HGS8125	H-Coil Spiralgewindebohrer M8x1,25	1
HGS1015	H-Coil Spiralgewindebohrer M10x1,5	1
HGS12175	H-Coil Spiralgewindebohrer M12x1,75	1
HGS142	H-Coil Spiralgewindebohrer M14x2	1
HGS162	H-Coil Spiralgewindebohrer M16x2	1

# H-COIL EINSETZWERKZEUG (MANUELL)

H-COIL INSERTION TOOL (MANNUALLY)



**hapare**

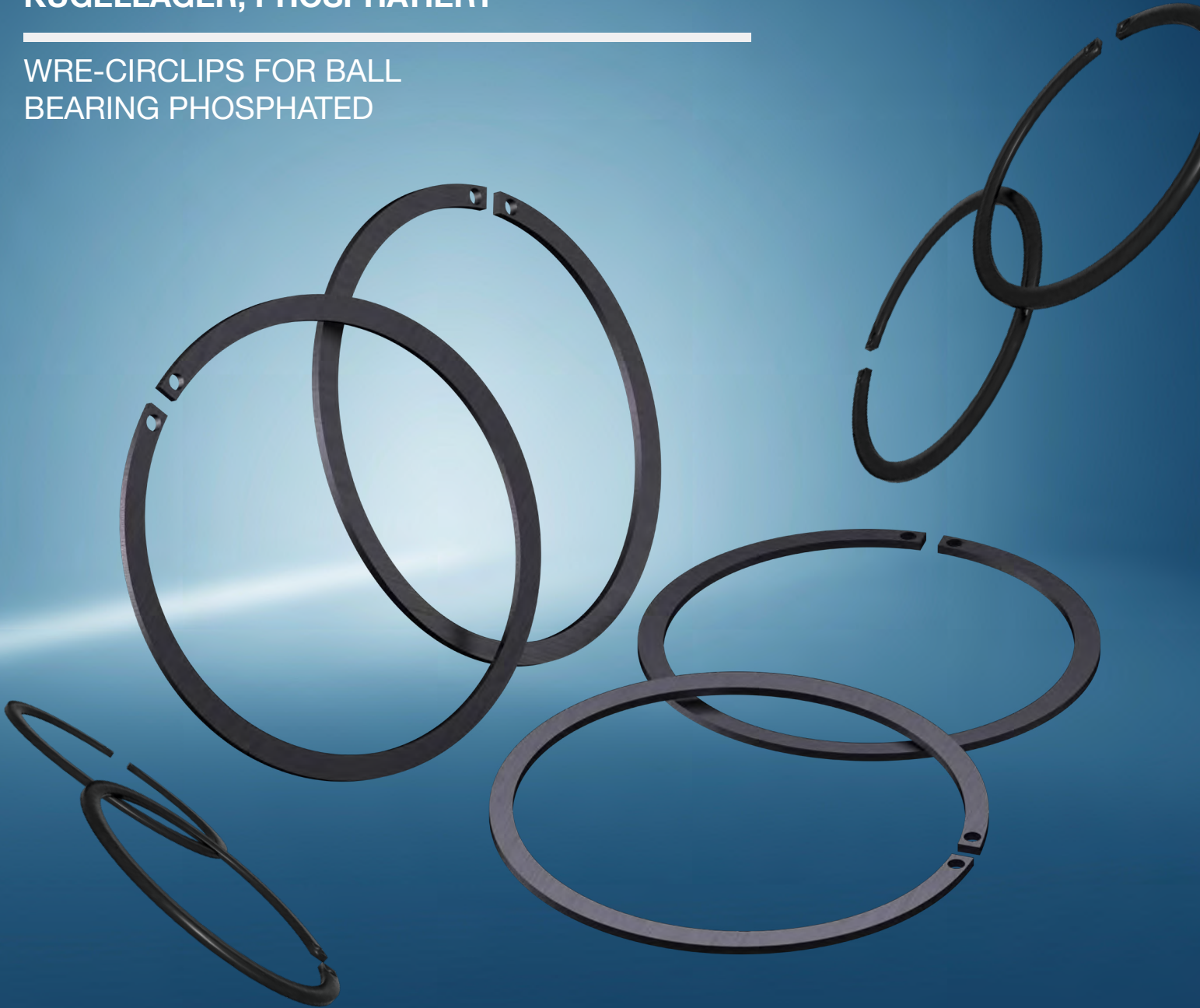
Artikel-Nr. Art.-no.	Bezeichnung Description	VP-Menge Packaging quantity
HE204	H-Coil Einsetzwerkzeug M2x0,4	1
HE25045	H-Coil Einsetzwerkzeug M2,5x0,45	1
HE305	H-Coil Einsetzwerkzeug M3x0,5	1
HE407	H-Coil Einsetzwerkzeug M4x0,7	1
HE508	H-Coil Einsetzwerkzeug M5x0,8	1
HE61	H-Coil Einsetzwerkzeug M6x1	1
HE8125	H-Coil Einsetzwerkzeug M8x1,25	1
HE1015	H-Coil Einsetzwerkzeug M10x1,5	1
HE12175	H-Coil Einsetzwerkzeug M12x1,75	1
HE142	H-Coil Einsetzwerkzeug M14x2	1
HE162	H-Coil Einsetzwerkzeug M16x2	1
HE2025	H-Coil Einsetzwerkzeug M20x2,5	1

---

**WRE-SPRENGRINGE FÜR  
KUGELLAGER, PHOSPHATIERT**

---

WRE-CIRCLIPS FOR BALL  
BEARING PHOSPHATED





# WRE-SPRENGRINGE FÜR KUGELLAGER, PHOSPHATIERT



**hapare**

WRE-CIRCLIPS FOR BALL BEARING PHOSPHATED

Artikel-Nr. Art.-no.	Bezeichnung Description	Gewicht per 1.000 Weight per 1000	Welle d1 Wave d1	Ring d3/max Rring d3/ max	Ring b /-0,2 Rring b/-0,2	Ring s /-0,1 Rring b/-0,1	Nut ds/h11 Nut ds/ h11	Nut d2/h11 Nut d2/h11	Nut min Nut min	Ablöse- drehzahl Transfer speed
WRE 04215	WRE 42	5,70	42	39,3	3,6	1,5	1,7	39,8	1,6	7680
WRE 04715	WRE 47	6,35	47	44,3	3,6	1,5	1,7	44,8	1,6	5840
WRE 05515	WRE 55	7,36	55	51,8	3,6	1,5	1,7	52,8	1,6	5660
WRE 06215	WRE 62	8,26	62	58,8	3,6	1,5	1,7	59,8	1,6	4220
WRE 06820	WRE 68	16,25	68	64,6	4,8	2,0	2,5	65,8	2,2	4710
WRE 07520	WRE 75	17,88	75	71,6	4,8	2,0	2,5	72,8	2,2	3720
WRE 08020	WRE 80	19,05	80	76,6	4,8	2,0	2,5	77,8	2,2	3180
WRE 09025	WRE90	32,47	90	86,3	5,8	2,5	3,0	87,8	2,6	3140
WRE 09525	WRE 95	34,23	95	91,3	5,8	2,5	3,0	92,8	2,6	2760
WRE 10025	WRE 100	23,08	100	95,9	5,8	2,5	3,0	97,4	2,6	2460
WRE 11025	WRE 110	39,33	110	105,4	5,8	2,5	3,0	107,1	2,6	2090
WRE 11525	WRE 115	41,09	115	110,4	5,8	2,5	3,0	112,1	2,6	1880
WRE 12525	WRE 125	58,32	125	120,1	7,5	2,5	3,0	122,1	2,6	2080
WRE 13025	WRE 130	60,50	130	124,9	7,5	2,5	3,0	127,1	2,6	1990
WRE 14025	WRE 140	64,91	140	134,8	7,5	2,5	3,0	137,0	2,6	1660
WRE 14525	WRE 145	67,18	145	139,8	7,5	2,5	3,0	142,0	2,6	1530
WRE 15025	WRE 150	69,28	150	144,4	7,5	2,5	3,0	147,0	2,6	1530
WRE 16025	WRE 160	73,70	160	154,1	7,5	2,5	3,0	157,0	2,6	1380
WRE 17025	WRE 170	77,92	170	163,4	7,5	2,5	3,0	167,0	2,6	1330
WRE 18030	WRE180	131,09	180	173,0	9,8	3,0	3,5	176,0	3,2	1350
WRE 19030	WRE190	138,23	190	183,0	9,8	3,0	3,5	186,0	3,2	1190

# WRE-SPRENGRINGE FÜR KUGELLAGER, PHOSPHATIERT



**hapare**

WRE-CIRCLIPS FOR BALL BEARING PHOSPHATED

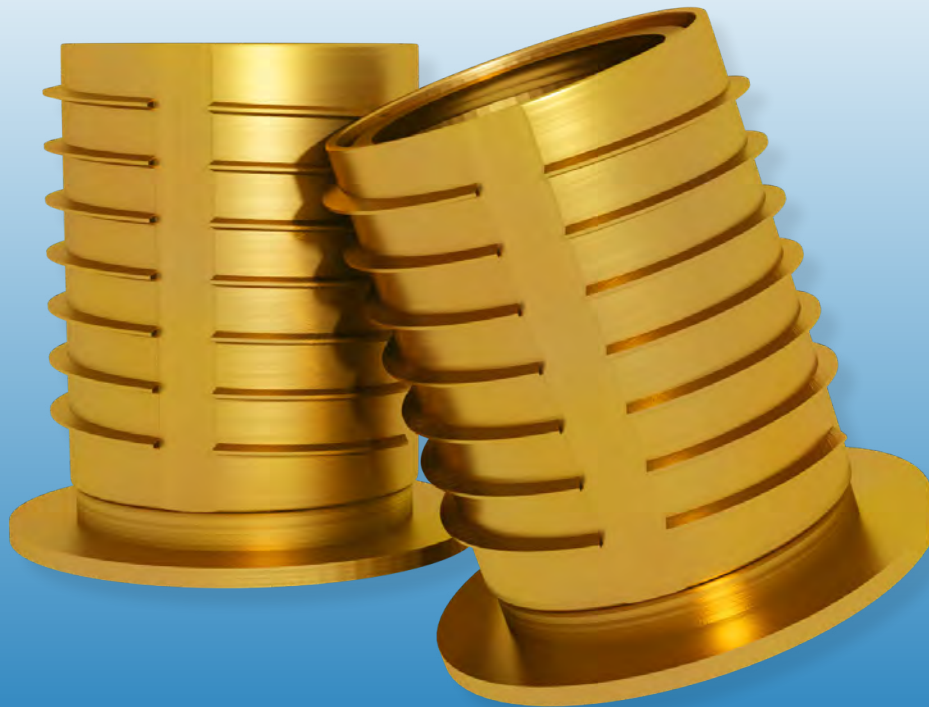
Artikel-Nr. Art.-no.	Bezeichnung Description	Gewicht per 1.000 Weight per 1000	Welle d1 Wave d1	Ring d3/max Rring d3/ max	Ring b /-0,2 Rring b/-0,2	Ring s /-0,1 Rring b/-0,1	Nut ds/h11 Nut ds/ h11	Nut d2/h11 Nut d2/h11	Nut min Nut min	Ablöse- drehzahl Transfer speed
WRE 20030	WRE 200	145,00	200	192,5	9,8	3,0	3,5	196,0	3,2	1130
WRE 21030	WRE 210	151,78	210	202,0	9,8	3,0	3,5	206,0	3,2	1080
WRE 22030	WRE 220	158,91	220	212,0	9,8	3,0	3,5	216,0	3,2	960
WRE 22530	WRE 225	200,88	225	217,0	12,0	3,0	3,5	221,0	3,2	1090
WRE 23030	WRE 230	205,24	230	222,0	12,0	3,0	3,5	226,0	3,2	1030
WRE 24030	WRE 240	213,54	240	231,5	12,0	3,0	3,5	236,0	3,2	990
WRE 26040	WRE 260	359,35	260	249,5	14,0	4,0	4,0	254,0	4,2	950
WRE 27040	WRE 270	372,25	270	259,0	14,0	4,0	4,0	264,0	4,2	910
WRE 28040	WRE 280	385,84	280	269,0	14,0	4,0	4,0	275,0	4,2	840
WRE 29040	WRE 290	399,43	290	279,0	14,0	4,0	4,0	284,0	4,2	770
WRE 30040	WRE 300	412,33	300	288,5	14,0	4,0	4,0	294,0	4,2	740
WRE 31040	WRE 210	495,52	310	298,0	16,2	4,0	4,0	304,0	4,2	810
WRE 32040	WRE 320	511,24	320	308,0	16,2	4,0	4,0	314,0	4,2	750
WRE 34040	WRE 340	541,89	340	327,5	16,2	4,0	4,0	334,0	4,2	680
WRE 36040	WRE 360	572,55	360	347,0	16,2	4,0	4,0	354,0	4,2	610
WRE 38040	WRE 380	600,85	380	365,0	16,2	4,0	4,0	374,0	4,2	610
WRE 40040	WRE400	650,00	400	385,0	16,2	4,0	4,0	394,0	4,2	540
WRE 42045	WRE 420	930,00	420	405,0	20,0	4,0	4,0	413,0	4,7	540
WRE 46045	WRE 460	1011,00	460	442,0	20,0	4,5	4,0	453,0	4,7	510

# GEWINDEEINSÄTZE TYP 336 / 345 GENERELLE INFORMATIONEN

THREADED INSERTS  
TYPE 336 / 345 GENERAL INFORMATION



**hapare**



TYP 336/345

# GEWINDEEINSÄTZE TYP 336 / 345 GENERELLE INFORMATIONEN

THREADED INSERTS  
TYPE 336 / 345 GENERAL INFORMATION



**hapare**

## Generelle Information

Die Gewindeeinsätze dienen als selbstschneidende Gewindeeinsätze in Thermoplasten. Auch für glasfaserverstärkende Kunststoffe oder Duroplasten sind sie verwendbar. In gebohrten und geformten Löchern einsetzbar, die die Einbettung in den Grundwerkstoff garantieren. Größen existieren von M2 bis M10.

## Material/ Toleranzen/ Gewinde

**Material:** Messing

**Toleranzen:** ISO 2768-m

**Gewinde:**

Innengewinde ISO 6H, UN 2B;

Metrisches Außengewinde

**Anwendungsbereich:** Thermoplasten, glasfaserverstärkende Kunststoffe, Duroplasten

## General Information

The thread inserts serve as self-tapping thread inserts in thermoplastics. They can also be used for glass fiber reinforcing plastics or thermosets. Can be used in drilled and shaped holes that guarantee embedding in the base material. Sizes exist from M2 to M10. The advantage of using these types without a head is the option of double-sided insertion.

## Material / tolerances / thread

**Material:** Brass

**Tolerances:** ISO 2768-m

**Thread:**

Internal thread ISO 6H, UN 2B;

Metric external thread

**Area of application:** thermoplastics,

glass fiber reinforcing plastics,

thermosets

---

**GEWINDEEINSÄTZE  
TYP 336 / 345 MESSING**

---

THREADED INSERTS  
TYPE 336 / 345 BRASS



**H-SERT**



# GEWINDEEINSÄTZE TYP 336 / 345 – MESSING

THREADED INSERTS  
TYPE 336 / 345 BASIC BRASS



## hapare

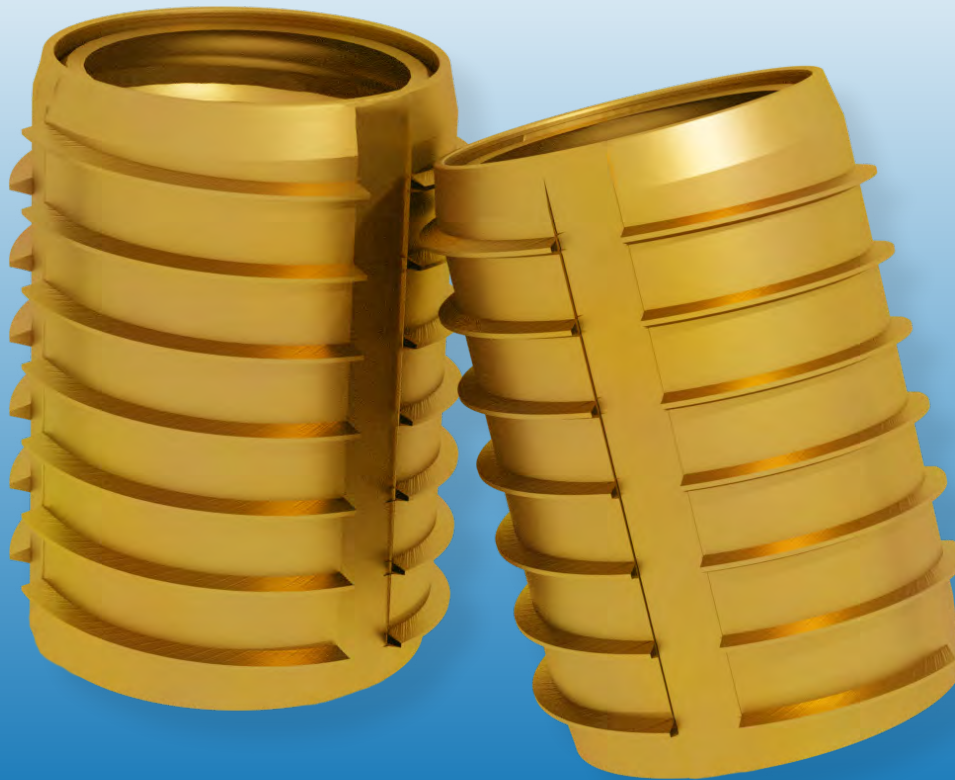
Artikel-Nr. Art.-no.	Innen- gewinde Internal thread	Länge Length		Außengewinde External thread		Kopfdurchmesser Head diameter	Kopfdicke Head thickness
		d1	L	d2	P		
TYP345M2,5X4,33X4,0B	M 2.5	4.00	± 0.20	4.33	1.06	6.35	0.60
TYP336M2,5X4,33X5,25B	M 2.5	5.25		4.33	1.06	6.35	0.60
TYP345M3X4,73X4,0B	M 3	4.00	± 0.20	4.73	1.06	7.10	0.75
TYP336M3X4,73X5,25B	M 3	5.25		4.73	1.06	7.10	0.75
TYP345M3,5X5,52X5,0B	M 3.5	5.00	± 0.20	5.52	1.15	8.30	0.75
TYP336M3,5X5,52X6,2B	M 3.5	6.20		5.52	1.15	8.30	0.75
TYP345M4X6,31X5,6B	M 4	5.60	± 0.20	6.31	1.27	8.70	0.75
TYP336M4X6,31X7,1B	M 4	7.10		6.31	1.27	8.70	0.75
TYP345M5X7,5X6,4B	M 5	6.40	± 0.25	7.50	1.41	11.10	0.90
TYP336M5X7,5X8,4B	M 5	8.40		7.50	1.41	11.10	0.90
TYP345M6X8,69X7,9B	M 6	7.90	± 0.25	8.69	1.59	12.00	1.00
TYP336M6X8,69X9,8B	M 6	9.80		8.69	1.59	12.00	1.00
TYP345M8X11,06X7,5B	M 8	7.50	± 0.30	11.06	1.95	14.30	1.25
TYP336M8X11,06X12,4B	M 8	12.40		11.06	1.95	14.30	1.25
TYP345M10X13,95X12B	M 10	12.00	± 0.30	13.95	1.95	18.00	1.50
TYP336M10X13,95X16B	M 10	16.00		13.95	1.95	18.00	1.50

# GEWINDEEINSÄTZE TYP 145/136/137 GENERELLE INFORMATIONEN

THREADED INSERTS  
TYP 145/136/137 BASIC INFORMATION



**hapare**



TYP 145/136/137

# GEWINDEEINSÄTZE

## TYP 145/136/137 GENERELLE INFORMATIONEN



**hapare**

THREADED INSERTS  
TYP 145/136/137 GENERAL INFORMATION

### Generelle Information

Dieser Typ zählt zu den selbstschneidenden Gewindeeinsätzen in Thermoplasten, glasfaserstärkenden Kunststoffen und Duroplasten. Sie sind zum Eindrehen angefertigt. Die drei Schneidschlitze verfügen über vorgeformte und -gebohrte Aufnahme Löcher, die die Einbettung in den Grundwerkstoff garantieren. Größen existieren von M2 bis M10. Von Vorteil bei der Nutzung dieser Typen ohne Kopf ist die Möglichkeit des beidseitigen Einsetzens.

### Material/ Toleranzen/ Gewinde

**Material:** Messing

**Anwendungsbereich:**

Thermoplasten, glasfaserverstärkende  
Kunststoffe, Duroplasten

**Toleranz nach:** ISO 2768-m

**Gewinde:**

Innengewinde ISO 6H, UN 2B;  
Metrisches Außengewinde

### General Information

This type is one of the self-tapping thread inserts in thermoplastics, glass fiber reinforcing plastics and thermosets. They are made to be screwed in. The three cutting slots have pre-shaped and drilled receiving holes that guarantee embedding in the base material. Sizes exist from M2 to M10. They are available in brass without a head, which guarantees an ideal internal thread. The advantage of using these types without a head is the option of double-sided insertion.

### Material / tolerances / thread

**Material:** Brass

**Thread:**

Inner thread ISO 6H, UN 2B;  
Metric external thread

**Area of application:**

Thermoplastics, glass fiber reinforcing  
Plastics, thermosets

**Tolerances to:** ISO 2768-m

---

**GEWINDEINSÄTZE  
TYP 145/136/137 MESSING**

---

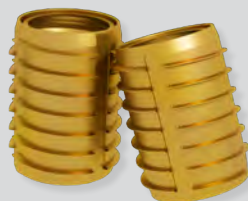
THREADED INSERTS  
TYPE 145/136/137 BRASS



**H-SERT**

# GEWINDEEINSÄTZE TYP 145/136/137 MESSING

THREADED INSERTS  
TYP 145/136/137 GENERAL BRASS



## hapare®

Artikel-Nr. Art.-no.	Innengewinde Internal thread	Länge Length		Außengewinde External thread	
		d1	L	d2	p
TYP145M2X3,5X4B	M2	4,00	± 0.20	3,50	0,79
TYP136M2X3,5X4,8B	M2	4,80		3,50	0,79
TYP145M2,5X4,33X4B	M2,5	4,00	± 0.20	4,33	1,06
TYP136M2,5X4,33X5,25B	M2,5	5,25		4,33	1,06
TYP137M2,5X4,33X6,25B	M,25	6,25		4,33	1,06
TYP145M3X4,73X4B	M3	4,00	± 0.20	4,73	1,06
TYP136M3X4,73X5,25B	M3	5,25		4,73	1,06
TYP137M3X4,73X6,25B	M3	6,25		4,73	1,06
TYP145M3,5X5,52X5B	M3,5	5,00	± 0.20	5,52	1,15
TYP136M3,5X5,52X6,2B	M3,5	6,20		5,52	1,15
TYP137M3,5X5,52X7,3B	M3,5	7,30		5,52	1,15
TYP145M4X6,31X5,6B	M4	5,60	± 0.20	6,31	1,27
TYP136M4X6,31X7,1B	M4	7,10		6,31	1,27
TYP137M4X6,31X8,4B	M4	8,40		6,31	1,27
TYP145M5X7,5X6,4B	M5	6,40	± 0.25	7,50	1,41
TYP136M5X7,5X8,4B	M5	8,24		7,50	1,41
TYP137M5X7,5X10B	M5	10,00		7,50	1,41
TYP145M6X8,69X7,9B	M6	7,90	± 0.25	8,69	1,59
TYP136M6X8,69X9,8B	M6	9,80		8,69	1,59
TYP137M6X8,69X12B	M6	12,00		8,69	1,59
TYP145M8X11,06X9,5B	M8	9,50	± 0.30	11,06	1,95
TYP136M8X11,06X12,4B	M8	12,40		11,06	1,95
TYP145M10X13,95X12B	M10	12,00	± 0.30	13,95	1,95
TYP136M10X13,95X16B	M10	16,00		13,95	1,95





**hapare**



# GEWINDEEINSÄTZE FÜR METALL

CARBON STEEL THREAD INSERTS FOR METAL



**hapare**

## GROBGEWINDEGRÖSSEN / COARSE THREAD SIZES

E-Z LOK Teilenummer E-Z LOK Part No.	Innengewinde Internal thread	Außengewinde External thread	Länge (Zoll) Length in.	Größe Bohrerspitze Tap Size	Größe Gewindebohrung Drill Tap Size	Mindesttiefe des komp. Gewindes Minimum full Thread Depth	Fixiergerät Katalog Nr Drive Tool catalog No.
329-004	4-40	10-32	,250	5/32	10-32	9/32	--
329-006	6-32	1/4-20	,280	7	1/4-20	11/32	500-006
329-008	8-32	5/16-18	,290	F	5/16-18	7/16	500-1
329-3	10-24	3/8-16	,406	5/16	3/8-16	15/32	500-2
329-4	1/4-20	7/16-14	,437	23/64	7/16-14	1/2	500-3
329-5	5/16-18	1/2-13	,484	27/64	1/2-13	9/16	500-4
329-6	3/8-16	9/16-12	,515	31/64	9/16-12	19/32	500-5
329-7	7/16-14	5/8-11	,656	17/32	5/8-11	23/32	500-6
329-8	1/2-13	3/4-10	,656	21/32	3/4-10	3/4	500-7
329-801	1/2-13	3/4-10	1,000	21/32	3/4-10	3/4	500-7
329-9	9/16-12	3/4-10	,656	21/32	3/4-10	3/4	500-7
329-10	5/8-11	7/8-9	,687	49/64	7/8-9	13/16	500-8
329-1018	5/8-11	7/8-9	1,125	49/64	7/8-9	1-1/4	500-8
329-12	3/4-10	1-8	,781	7/8	1-8	7/8	500-9
329-14	7/8-9	1-1/4-7	1,125	1-7/64	1-1/4-7	1-1/4	--
329-16	1-8	1-3/8-12	1,250	1-9/32	1-3/8-12	1-3/8	--

## FEINGEWINDEGRÖSSEN / FINE THREAD SIZES

E-Z LOK Teilenummer E-Z LOK Part No.	Innengewinde Internal thread	Außengewinde External thread	Länge (Zoll) Length in.	Größe Bohrerspitze Tap Size	Größe Gewindebohrung Drill Tap Size	Mindesttiefe des komp. Gewindes Minimum full Thread Depth	Fixiergerät Katalog Nr Drive Tool catalog No.
329-332	10-32	3/8-16	,406	5/16	3/8-16	15/32	500-2
329-428	1/4-28	7/16-14	,437	23/64	7/16-14	1/2	500-3
329-524	5/16-24	1/2-13	,484	27/64	1/2-13	9/16	500-4
329-624	3/8-24	9/16-12	,515	31/64	9/16-12	19/32	500-5
329-720	7/16-20	5/8-11	,656	17/32	5/8-11	23/32	500-6
329-820	1/2-20	3/4-10	,656	21/32	3/4-10	3/4	500-7
329-918	9/16-18	3/4-10	,656	21/32	3/4-10	3/4	500-7
329-10F	5/8-18	7/8-9	,687	49/64	7/8-9	13/16	500-8
329-1216	3/4-16	1-8	,781	7/8	1-8	7/8	500-9
329-1414	7/8-14	1-1/4-7	1,125	1-7/64	1-1/4-7	1-1/4	--
329-1614	1-14	1-3/8-12	1,250	1-9/32	1-3/8-12	1-3/8	--

# GEWINDEEINSÄTZE FÜR METALL

CARBON STEEL THREAD INSERTS FOR METAL



**hapare**

## DÜNNWANDIG - GROBGEWINDEGRÖSSEN / THIN WALL - COARSE THREAD SIZES

E-Z LOK Teilenummer E-Z LOK Part No.	Innengewinde Internal thread	Außengewinde External thread	Länge (Zoll) Length in.	Größe Bohrerspitze Tap Size	Größe Gewindebohrung Drill Tap Size	Mindesttiefe des komp. Gewindes Minimum full Thread Depth	Fixiergerät Katalog Nr Drive Tool catalog No.
319-3	10-24	5/16-18	,312	I	5/16-18	,375	500-2
319-4	1/4-20	3/8-16	,375	Q	3/8-16	,437	500-3
319-5	5/16-18	7/16-14	,437	X	7/16-14	,500	500-4
319-6	3/8-16	1/2-13	,500	29/64	1/2-13	,560	500-5
319-7	7/16-14	9/16-12	,560	33/64	9/16-12	,620	500-6
319-8	1/2-13	5/8-11	,620	37/64	5/8-11	,680	500-7

## DÜNNWANDIG - FEINGEWINDEGRÖSSEN / THIN WALL - FINE THREAD SIZES

E-Z LOK Teilenummer E-Z LOK Part No.	Innengewinde Internal thread	Außengewinde External thread	Länge (Zoll) Length in.	Größe Bohrerspitze Tap Size	Größe Gewindebohrung Drill Tap Size	Mindesttiefe des komp. Gewindes Minimum full Thread Depth	Fixiergerät Katalog Nr Drive Tool catalog No.
319-332	10-32	5/16-18	,312	I	5/16-18	,375	500-2
319-428	1/4-28	3/8-16	,375	Q	3/8-16	,437	500-3
319-524	5/16-24	7/16-14	,437	X	7/16-14	,500	500-4
319-624	3/8-24	1/2-13	,500	29/64	1/2-13	,560	500-5
319-720	7/16-20	9/16-12	,560	33/64	9/16-12	,620	500-6
319-820	1/2-20	5/8-11	,620	37/64	5/8-11	,680	500-7

## EXTRA DICKWANDIG - GROBGEWINDEGRÖSSEN / EXTRA HEAVY WALL - COARSE THREAD SIZES

E-Z LOK Teilenummer E-Z LOK Part No.	Innengewinde Internal thread	Außengewinde External thread	Länge (Zoll) Length in.	Größe Bohrerspitze Tap Size	Größe Gewindebohrung Drill Tap Size	Mindesttiefe des komp. Gewindes Minimum full Thread Depth	Fixiergerät Katalog Nr Drive Tool catalog No.
335-4	1/4-20	1/2-13	,484	27/64	1/2-13	9/16	500-3
335-5	5/16-18	9/16-12	,515	31/64	9/16-12	19/32	500-4
335-6	3/8-16	5/8-11	,656	17/32	5/8-11	23/32	500-5
335-8	1/2-13	7/8-9	,687	49/64	7/8-9	13/16	--
335-10	5/8-11	1/8	,781	7/8	1-8	7/8	--

# GEWINDEEINSÄTZE FÜR METALL

CARBON STEEL THREAD INSERTS FOR METAL

**E-Z LOK**



**hapare**

## METRISCHE GEWINDEGRÖSSEN - METRISCH INNEN/METRISCH AUSSEN METRIC THREAD SIZES - METRIC INTERNAL/METRIC EXTERNAL

E-Z LOK Teilenummer E-Z LOK Part No.	Innengewinde Internal thread	Außengewinde External thread	Länge (mm) Length (mm)	Größe Bohrerspitze Tap Size	Größe Gewindebohrung Drill Tap Size	Mindesttiefe des komp. Gewindes (mm) Minimum full Thread Depth (mm)	Fixiergerät Katalog Nr Drive Tool catalog No.
450-3	M3-0,5	M6-1,0	6,5	5,1	M6-1,0	7,8	--
450-4	M4-0,7	M8-1,25	7,5	6,9	M8-1,25	9,0	500-1
450-5	M5-0,8	M8-1,25	7,5	6,9	M8-1,25	9,0	500-1
450-6	M6-1,0	M10-1,5	10,5	8,6	M10-1,5	12,0	500-3
450-8	M8-1,25	M12-1,75	12,5	10,4	M12-1,75	14,5	500-4
450-10	M10-1,5	M16-2,0	17,0	14,0	M16-2,0	19,0	500-5
450-12	M12-1,75	M16-2,0	17,0	14,0	M16-2,0	19,0	500-6
450-16	M16-2,0	M24-3,0	20,0	21,0	M24-3,0	24,0	500-8
450-20	M20-2,5	M36-4,0	30,0	33,0	M36-4,0	35,0	--

## METRISCHE GEWINDEGRÖSSEN - U.S. INNEN/METRISCH AUSSEN METRIC THREAD SIZES - U.S. INTERNAL/METRIC EXTERNAL

E-Z LOK Teilenummer E-Z LOK Part No.	Innengewinde Internal thread	Außengewinde External thread	Länge (mm) Length (mm)	Größe Bohrerspitze (mm) Tap Size (mm)	Größe Gewindebohrung Drill Tap Size	Mindesttiefe des komp. Gewindes (mm) Minimum full Thread Depth (mm)	Fixiergerät Katalog Nr Drive Tool catalog No.
550-006	6-32	M6-1,0	6,5	5,1	M6-1,0	7,8	--
550-008	8-32	M8-1,25	7,5	6,9	M8-1,25	9,0	500-1
550-1024	10-24	M10-1,5	10,5	6,9	M8-1,25	12,0	500-2
550-1032	10-32	M10-1,5	10,5	6,9	M8-1,25	12,0	500-2
550-1420	1/4-20	M12-1,75	12,5	8,6	M10-1,5	14,5	500-3
550-5	5/16-18	M12-1,75	12,5	10,4	M12-1,75	14,5	500-4
550-6	3/8-16	M16-2,0	17,0	14,0	M16-2,0	19,0	500-5
550-8	1/2-13	M16-2,0	17,0	14,0	M16-2,0	19,0	500-7

# GEWINDEEINSÄTZE FÜR METALL

CARBON STEEL THREAD INSERTS FOR METAL



**hapare**

## METRISCHE GEWINDEGRÖSSEN - METRISCH INNEN/U.S. AUSSEN METRIC THREAD SIZES - METRIC INTERNAL/U.S. EXTERNAL

E-Z LOK Teilenummer E-Z LOK Part No.	Innengewinde Internal thread	Außengewinde External thread	Länge Length	Größe Bohrerspitze Tap Size	Größe Gewindebohrung Drill Tap Size	Mindesttiefe des komp. Gewindes Minimum full Thread Depth	Fixiergerät Katalog Nr Drive Tool catalog No.
650-6	M6-1,0	3/8-16	,406	5/16	3/8-16	15/32	500-3
650-8	M8-1,25	1/2-13	,484	27/64	1/2-13	9/16	500-4
65010	M10-1,50	9/16-12	,515	31/64	9/16-12	19/32	500-5
650-10F	M10-1,25	9/16-12	,515	31/64	9/16-12	19/32	500-5
650-12	M12-1,75	3/4-10	,656	21/32	3/4-10	3/4	500-6
650-14	M14-2,0	7/8-9	,687	49/64	7/8-9	13/16	500-7
650-16	M16-2,0	1-8	,781	7/8	1-8	7-8	500-8

## GEWINDEEINSÄTZE / KFZ-DESIGNS / AUTOMOTIVE DESIGNS

E-Z LOK Teilenummer E-Z LOK Part No.	Innengewinde Internal thread	Außengewinde External thread	Länge Length	Größe Bohrerspitze Tap Size	Größe Gewindebohrung Drill Tap Size	Mindesttiefe des komp. Gewindes Minimum full Thread Depth
<b>ZÜNDKERZENGRÖSSEN</b>						
329-1008	8-32	M8-1,25	7,5	6,9	M8-1,25	--
329-1208	10-24	M10-1,5	10,5	6,9	M8-1,25	--
329-1212	10-32	M10-1,5	10,5	6,9	M8-1,25	--
750-14	1/4-20	M12-1,75	12,5	8,6	M10-1,5	--
329-1406	5/16-18	M12-1,75	12,5	10,4	M12-1,75	--
329-1408	3/8-16	M16-2,0	17,0	14,0	M16-2,0	--
329-1412	1/2-13	M16-2,0	17,0	14,0	M16-2,0	--
329-1808						--
<b>VW-RAHMENSICHERUNG</b>						
330-10 (offen)	M10-1,50	9/16-12	1,000	31/64	9/16-12	--
330-11 (geschlossen)	M10-1,50	9/16-12	1,000	31/64	9/16-12	--



# GEWINDEEINSÄTZE FÜR METALL

CARBON STEEL THREAD INSERTS FOR METAL



**hapare**

## GROBGEWINDEGRÖSSEN IN EDELSTAHL / COARSE THREAD SIZES IN STAINLESS STEEL

E-Z LOK Teilenummer E-Z LOK Part No.	Innengewinde Internal thread	Außengewinde External thread	Länge (Zoll) Length (in)	Größe Bohrerspitze Tap Size	Größe Gewindebohrung Drill Tap Size	Mindesttiefe des komp. Gewindes Minimum full Thread Depth	Fixiergerät Katalog Nr Drive Tool catalog No.
303-004	4-40	10-32	,250	5/32	10-32	9/32	--
303-006	6-32	1/4-20	,280	7	1/4-20	11/32	--
303-008	8-32	5/16-18	,290	F	5/16-18	7/16	500-1
303-3	10-24	3/8-16	,406	5/16	3/8-16	15/32	500-2
303-4	1/4-20	7/16-14	,437	23/64	7/16-14	1/2	500-3
303-5	5/16-18	1/2-13	,484	27/64	1/2-13	9/16	500-4
303-6	3/8-16	9/16-12	,515	31/64	9/16-12	19/32	500-5
303-7	7/16-14	5/8-11	,656	17/32	5/8-11	23/32	500-6
303-8	1/2-13	3/4-10	,656	21/32	3/4-10	3/4	500-7
303-10	5/8-11	7/8-9	,687	49/64	7/8-9	13/16	500-8
303-12	3/4-10	1-8	,781	7/8	1-8	7/8	500-9

## FEINGEWINDEGRÖSSEN IN EDELSTAHL / FINE THREAD SIZES IN STAINLESS STEEL

E-Z LOK Teilenummer E-Z LOK Part No.	Innengewinde Internal thread	Außengewinde External thread	Länge (Zoll) Length (in)	Größe Bohrerspitze Tap Size	Größe Gewindebohrung Drill Tap Size	Mindesttiefe des komp. Gewindes Minimum full Thread Depth	Fixiergerät Katalog Nr Drive Tool catalog No.
303-332	10-32	3/8-16	,406	5/16	3/8-16	15/32	500-2
303-428	1/4-28	7/16-14	,437	23/64	7/16-14	1/2	500-3
303-524	5/16-24	1/2-13	,484	27/64	1/2-13	9/16	500-4
303-624	3/8-24	9/16-12	,515	31/64	9/16-12	19/32	500-5
303-720	7/16-20	5/8-11	,656	17/32	5/8-11	23/32	500-6
303-820	1/2-20	3/4-10	,656	21/32	3/4-10	3/4	500-7

# GEWINDEEINSÄTZE FÜR METALL

CARBON STEEL THREAD INSERTS FOR METAL



**hapare**

## METRISCHE GEWINDEGRÖSSEN - METRISCH INNEN/METRISCH AUSSEN METRIC THREAD SIZES IN STAINLESS STEEL - METRIC INTERNAL/METRIC EXTERNAL

E-Z LOK Teilenummer E-Z LOK Part No.	Innengewinde Internal thread	Außengewinde External thread	Länge (mm) Length (mm)	Größe Bohrerspitze (mm) Tap Size (mm)	Größe Gewindebohrung Drill Tap Size	Mindesttiefe des komp. Gewindes (mm) Minimum full Thread Depth (mm)	Fixiergerät Katalog Nr Drive Tool catalog No.
453-3	M3-0,5	M6-1,0	6,5	5,1	M6-10	7,8	--
453-4	M4-0,7	M8-1,25	7,5	6,9	M8-1,25	9,0	500-1
453-5	M5-0,8	M8-1,25	7,5	6,9	M8-1,25	9,0	500-1
453-6	M6-1,0	M10-1,5	10,5	8,6	M10-1,5	12,0	500-3
453-8	M8-1,25	M12-1,75	12,5	10,4	M12-1,75	14,5	500-4
453-10	M10-1,5	M16-2,0	17,0	14,0	M16-2,0	19,0	500-5
453-12	M12-1,75	M16-2,0	17,0	14,0	M16-2,0	19,0	500-6
453-16	M16-2,0	M24-3,0	20,0	21,0	M24-3,0	24,0	500-8

## METRISCHES GEWINDE: METRISCH INNEN / U.S. AUSSEN METRIC THREAD SIZES IN STAINLESS STEEL - METRIC INTERNAL/U.S. EXTERNAL

E-Z LOK Teilenummer E-Z LOK Part No.	Innengewinde Internal thread	Außengewinde External thread	Länge (Zoll) Length (in)	Größe Bohrerspitze Tap Size	Größe Gewindebohrung Drill Tap Size	Mindesttiefe des komp. Gewindes Minimum full Thread Depth	Fixiergerät Katalog Nr Drive Tool catalog No.
653-6	M6-1,0	3/8-16	,406	5/16	3/8-16	15/32	500-3
653-8	M8-1,25	1/2-13	,484	27/64	1/2-13	9/16	500-4
653-10	M10-1,50	9/16-12	,515	31/64	9/16-12	19/32	500-5
653-10F	M10-1,25	9/16-12	,515	31/64	9/16-12	19/32	500-5
653-12	M12-1,75	3/4-10	,656	21/32	3/4-10	3/4	500-6
653-14	M14-2,0	7/8-9	,687	49/64	7/8-9	13/16	500-7
653-16	M16-2,0	1-8	,781	7/8	1-8	7/8	500-8

# GEWINDEEINSÄTZE FÜR METALL

PREPACKAGED KITS — THREAD INSERTS FOR METAL



# hapare

## KOHLNSTOFFSTAHL-GEWINDEEINSÄTZE FÜR METALL CARBON STEEL THREAD INSERTS FOR METAL

Kit Typ Kit Type	Kit Nummer Kit Number	Anzahl von Einsätzen Quantity of inserts	Teilnummern der Einsätze insert Part Number	Innengewinde internal Thread	Außengewinde External Thread
Grobgewinde #10 bis 7/16"	EZ C107	10	329-3	10-24	3/8-16
		10	329-4	1/4-20	7/16-14
		10	329-5	5/16-18	1/2-13
		10	329-6	3/8-16	9/16-12
		8	329-7	7/16-14	5/8-11
Grobgewinde #10 bis 1/2"	EZ C108	10	329-3	10-24	3/8-16
		10	329-4	1/4-20	7/16-14
		10	329-5	5/16-18	1/2-13
		10	329-6	3/8-16	9/16-12
		8	329-8	1/2-13	3/4-10
Grobgewinde 1/2" bis 1"	EZ C816	6	329-8	1/2-13	3/4-10
		7	329-10	5/8-11	7/8-9
		7	329-12	3/4-10	1-8
		2	329-16	1-8	1-3/8-12
Feingewinde #10 bis 7/16"	EZ F107	10	329-332	10-32	3/8-16
		10	329-428	1/4-28	7/16-14
		10	329-524	5/16-24	1/2-13
		10	329-624	3/8-24	9/16-12
		9	329-720	7/16-20	5/8-11
Feingewinde #10 bis 1/2"	EZ F108	10	329-332	10-32	3/8-16
		10	329-428	1/4-28	7/16-14
		10	329-524	5/16-24	1/2-13
		10	329-624	3/8-24	9/16-12
		9	329-820	1/2-20	3/4-10
Feingewinde 1/2" bis 1"	EZ F816	6	329-820	1/2-20	3/4-10
		7	329-10F	5/8-18	7/8-9
		7	329-1216	3/4-16	1-8
		2	329-1614	1-14	1-3/8-12

# GEWINDEEINSÄTZE FÜR METALL

PREPACKAGED KITS — THREAD INSERTS FOR METAL



# hapare®

## EDELSTAHL-GEWINDEEINSÄTZE FÜR METALL - METRISCH CARBON STEEL THREAD INSERTS FOR METAL - METRIC

Kit Typ Kit Type	Kit Nummer Kit Number	Anzahl von Einsätzen Quantity of inserts	Teilnummern der Einsätze insert Part Number	Innengewinde internal Thread	Außengewinde External Thread
M3-0,5 bis M8-1,25	EZ M100	10	450-3	M3-0,5	M6-1,0
		10	450-4	M4-0,7	M8-1,25
		10	450-5	M5-0,8	M8-1,25
		10	450-6	M6-1,0	M10-1,5
		10	450-8	M8-1,25	M12-1,75
M8-1,25 bis M16-2,0	EZ M200	10	450-8	M8-1,25	M12-1,75
		10	450-10	M10-1,5	M16-2,0
		8	450-12	M12-1,75	M16-2,00
		5	450-16	M16-2,0	M24-3,00
Grobgewinde #10 bis 1/2"	EZ M508	10	550-3	10-24	M10-1,5
		10	550-4	1/4-20	M12-1,75
		10	550-5	5/16-18	M12-1,75
		10	550-6	3/8-16	M16-2,0
		6	550-8	1/2-13	M16-2,0
Metrisches Gewinde M6 bis M12	EZ M612	10	650-6	M6-1,0	3/8-16
		10	650-8	M8-1,25	1/2-13
		10	650-10	M10-1,5	9/16-12
		6	650-12	M12-1,75	3/4-10

# GEWINDEEINSÄTZE FÜR METALL

PREPACKAGED KITS — THREAD INSERTS FOR METAL



# hapare

## EDELSTAHL-GEWINDEEINSÄTZE FÜR METALL STAINLESS STEEL THREAD INSERTS FOR METAL

Kit Typ Kit Type	Kit Nummer Kit Number	Anzahl von Einsätzen Quantity of inserts	Teilnummern der Einsätze insert Part Number	Innengewinde internal Thread	Außengewinde External Thread
Grobgewinde 303 Edelstahl #10 bis 1/2"	EZ C303	10	303-3	10-24	3/8-16
		10	303-4	1/4-20	7/16-14
		10	303-5	5/16-18	1/2-13
		10	303-6	3/8-16	9/16-12
		6	303-8	1/2-13	3/4-10
Feingewinde 303 Edelstahl #10 bis 1/2"	EZ F303	10	303-332	10-32	3/8-16
		10	303-428	1/4-28	7/16-14
		10	303-524	5/16-24	1/2-13
		10	303-624	3/8-24	9/16-12
		6	303-820	1/2-20	3/4-10
M3-0,5 bis M8-1,25	EZ M103	10	453-3	M3-0,5	M6-1,0
		10	453-4	M4-0,7	M8-1,25
		10	453-5	M5-0,8	M8-1,25
		10	453-6	M6-1,0	M10-1,5
M8-1,25 bis M16-2,0	EZ M203	10	453-8	M8-1,25	M12-1,75
		10	453-10	M10-1,5	M16-2,00
		8	453-12	M12-1,75	M16-2,00
		5	453-16	M16-2,0	M24-3,00
Metrisches Gewinde M6 bis M12	EZ M613	10	653-6	M6-1,0	3/8-16
		10	653-8	M8-1,25	1/2-13
		10	653-10	M10-1,5	9/16-12
		6	653-12	M12-1,75	3/4-10



# ULTRASCHALLEINSÄTZE – KONISCH

ULTRASONIC INSERTS – TAPERED



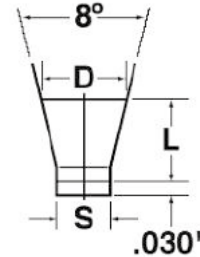
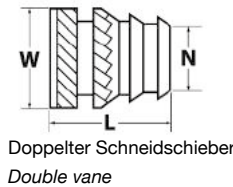
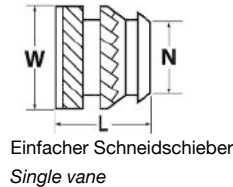
# hapare

KONZIPIERT FÜR DEN EINSATZ IN THERMOPLASTEN

- Konisches Design reduziert Installationszeit
- Für Ultraschallmontage oder Wärmeeinbettung
- Extrem hohes Drehmoment/Ausziehwidestand
- Gewindearten: unc und metrisch
- Einfach- und Doppelschneidschieber

DESIGNED FOR USE IN THERMOPLASTICS

- Tapered design reduces installation time
- Install ultrasonically or with heat driver
- Superior torque/pull out resistance
- Unc and metric threads
- Single and double vane



Die Lochtiefe sollte bei Sackbohrungen mindestens 0,030 Zoll größer sein als die Länge des Einsatzes.

Hole depth should be a minimum of .030" greater than the length of the insert in blind holes

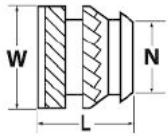
KONISCH MIT EINFACHEM-SCHNEIDSCHIEBER / TAPERED SINGLE VANE							
Teile-Nummer Part Number.	Innen- Gewinde internal Thread	Gesamtlänge (L) Overall Length (L)	Einsatzdurchmesser (W) insert Diameter (W)	Führungsdurch- messer (N) Pilot Diameter (N)	Empf. Loch- größe (D) Rec. Hole Size (D)	Empf. Loch- größe (S) Rec. Hole Size (S)	Min. Wand- stärke Minimum Wall Thickness
TH-004-SV	4-40	,135	,172	,157	,159	,153	,093
TH-006-SV	6-32	,150	,220	,203	,206	,199	,116
TH-008-SV	8-32	,185	,250	,230	,234	,226	,133
TH-124-SV	10-24	,225	,296	,272	,277	,267	,159
TH-132-SV	10-32	,225	,296	,272	,277	,267	,159
TH-420-SV	1/4-20	,300	,375	,354	,363	,349	,194
TH-428-SV	1/4-28	,300	,375	,354	,363	,349	,194
TH-518-SV	5/16-18	,335	,469	,439	,448	,431	,245
TH-316-SV	3/8-16	,375	,563	,530	,540	,523	,293
TH-324-SV	3/8-24	,375	,563	,530	,540	,523	,293
TH-M25-SV	M2,5-0,4	,135	,172	,157	,159	,153	,093
TH-M30-SV	M3-0,5	,150	,220	,203	,206	,199	,116
TH-M40-SV	M4-0,7	,185	,250	,230	,234	,226	,133
TH-M50-SV	M5-0,8	,265	,328	,308	,315	,303	,171
TH-M60-SV	M6-1,0	,300	,375	,354	,363	,349	,194

# ULTRASCHALLEINSÄTZE – KONISCH

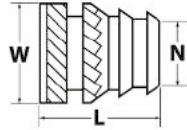
ULTRASONIC INSERTS – TAPERED



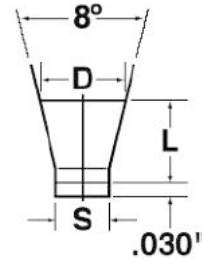
# hapare



Einfacher Schneidschieber  
*Single vane*



Doppelter Schneidschieber  
*Double vane*



KONISCH MIT DOPPELTEM SCHNEIDSCHIEBER / TAPERED DOUBLE VANE							
Teile-Nummer Part Number.	Innen- Gewinde internal Thread	Gesamtlänge (L) Overall Length (L)	Einsatzdurchmesser (W) insert Diameter (W)	Führungsdurch- messer (N) Pilot Diameter (N)	Empf. Loch- größe (D) Rec. Hole Size (D)	Empf. Loch- größe (S) Rec. Hole Size (S)	Min. Wand- stärke Minimum Wall Thickness
DV-002-TH	2-56	,188	,136	,115	,123	,107	,080
DV-004-TH	4-40	,219	,172	,144	,159	,141	,093
DV-006-TH	6-32	,250	,220	,190	,206	,185	,116
DV-008-TH	8-32	,312	,250	,212	,234	,208	,133
DV-124-TH	10-24	,375	,297	,251	,277	,246	,159
DV-132-TH	10-32	,375	,297	,251	,277	,246	,159
DV-420-TH	1/4-20	,500	,375	,332	,363	,321	,194
DV-428-TH	1/4-28	,500	,375	,332	,448	,321	,194
DV-518-TH	5/16-18	,562	,469	,406	,540	,401	,245
DV-316-TH	3/8-16	,625	,563	,493	,540	,488	,293
DV-M25-TH	M2,5-0,4	,219	,172	,144	,159	,141	,093
DV-M30-TH	M3-0,5	,250	,220	,190	,206	,185	,116
DV-M40-TH	M4-0,7	,312	,250	,212	,234	,208	,133
DV-M50-TH	M5-0,8	,438	,328	,283	,315	,278	,171
DV-M60-TH	M6-1,0	,500	,375	,332	,363	,321	,194

# ULTRASCHALLEINSÄTZE – GERADE

ULTRASONIC INSERTS – STRAIGHT



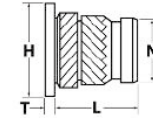
# hapare®

KONZIPIERT FÜR DEN EINSATZ IN THERMOPLASTEN

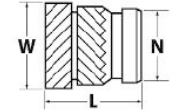
- Gerades Design ermöglicht geringere Wandstärken
- Für Ultraschallmontage oder Wärmeeinbettung
- Extrem hohes Drehmoment/Ausziehwidestand
- Ausführungen entweder bündig oder mit Flansch

DESIGNED FOR USE IN THERMOPLASTICS

- Straight design permits thinner boss walls
- install ultrasonically or with heat driver
- Superior torque/pull out resistance
- Flush and flanged designs



Bündig  
Flanged



mit Flansch  
Flush

## GERADER EINSATZ - BÜNDIG / STRAIGHT FLUSH

Teile-Nummer Part Number.	Innen- Gewinde Internal Thread	Gesamtlänge (L) Overall Length (L)	Einsatzdurchmesser (W) insert Diameter (W)	Führungsdurch- messer (N) Pilot Diameter (N)	Empf. Loch- größe (D) Rec. Hole Size (D)	Empf. Loch- größe (S) Rec. Hole Size (S)	Min. Wand- stärke Minimum Wall Thickness
HI-002-WH	2-56	,157	,141	N/A	,123	,126	,051
HI-004-WH	4-40	,226	,181	N/A	,154	,157	,063
HI-006-WH	6-32	,281	,214	N/A	,185	,189	,071
HI-008-WH	8-32	,321	,248	N/A	,218	,220	,083
HI-124-WH	10-24	,375	,278	N/A	,249	,252	,102
HI-132-WH	10-32	,375	,278	N/A	,249	,252	,102
HI-420-WH	1/4-20	,500	,341	N/A	,312	,315	,130
HI-428-WH	1/4-28	,500	,341	N/A	,312	,315	,130
HI-518-WH	5/16-18	,500	,403	N/A	,374	,378	,177
HI-524-WH	5/16-24	,500	,403	N/A	,374	,378	,177
HI-316-WH	3/8-16	,500	,494	N/A	,465	,469	,236
HI-324-WH	3/8-24	,500	,494	N/A	,465	,469	,236

## GERADER EINSATZ - MIT FLANSCH / STRAIGHT FLANGED

Teile-Nummer Part Number.	Innen- Gewinde Internal Thread	Gesamtlänge (L) Overall Length (L)	Einsatzdurchmesser (W) insert Diameter (W)	Führungsdurch- messer (N) Pilot Diameter (N)	Empf. Loch- größe (D) Rec. Hole Size (D)	Empf. Loch- größe (S) Rec. Hole Size (S)	Min. Wand- stärke Minimum Wall Thickness
FL-256-HI	2-56	,178	,141	,187	,123	,126	,051
FL-440-HI	4-40	,250	,181	,218	,154	,157	,063
FL-632-HI	6-32	,311	,214	,250	,185	,189	,071
FL-832-HI	8-32	,357	,248	,281	,218	,220	,083
FL-124-HI	10-24	,418	,278	,312	,249	,252	,102
FL-132-HI	10-32	,418	,278	,312	,249	,252	,102
FL-420-HI	1/4-20	,553	,341	,375	,312	,315	,130
FL-428-HI	1/4-28	,553	,341	,375	,312	,315	,130
FL-518-HI	5/16-18	,553	,403	,437	,374	,378	,177
FL-316-HI	3/8-16	,563	,494	,551	,465	,469	,236

# GEWINDEEINSÄTZE FÜR THERMO- UND DUROPLASTE

PRESS INSERTS FOR THERMOSET PLASTICS



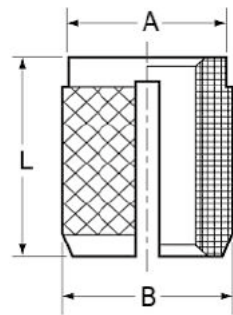
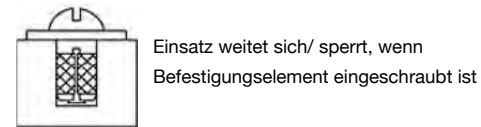
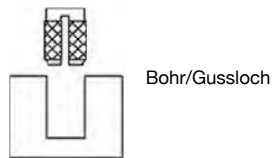
# hapare

## GEWINDEEINSÄTZE FÜR THERMO- UND DUROPLASTE

- Werden kalt installiert in wärmehärtenden Kunststoffen wie Phenolpolymer, Harnstoffharz und Polyester
- Beseitigen Beschädigungen des Gewindeschneiders durch falsche Platzierung von Einsatzstücken
- Verringern Abfall durch falsch ausgerichtete und defekte Einsatzstücke
- Verringern Wartezeiten während der Arbeit
- Beseitigt Einfallstellen
- Machen erneute Gewindebohrungen zur Säuberung der Gewinde überflüssig
- Können passend installiert werden, ohne dass eine präzise Lochtiefe erforderlich ist

## FOR CORED OR DRILLED HOLES IN PLASTIC

- *Diamond-knurled press inserts are designed to replace molded-in inserts and threads in thermoset plastics.*
- *Install cold*
- *Sharply reduce the cost of moldings*
- *Cut reject waste caused by misaligned and faulty inserts*
- *Eliminate the need to „chase“ threads after molding*
- *Install properly without a precise hole depth*



## MESSING - BÜNDIG / BRASS - FLUSH

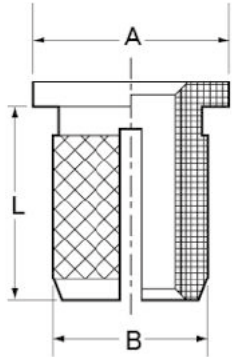
Teile-Nummer Part Number.	Innen-Gewinde internal Thread	A +/- ,010" A +/- ,010"	B +/- ,010" B +/- ,010"	L +/- ,010" L +/- ,010"	Anfangslochgröße Strating Hole Size
240-000-BR	0-80	,094	,104	,125	,094 (3/32)
240-002-BR	2-56	,125	,135	,156	,125 (1/8)
240-004-BR	4-40	,156	,166	,188	,156 (5/32)
240-006-BR	6-32	,187	,199	,250	,188 (3/16)
240-008-BR	8-32	,218	,230	,313	,219 (7/32)
240-008-BR.250	8-32	,218	,230	,250	,219 (7/32)
240-332-BR	10-32	,250	,262	,375	,250 (1/4)
240-332-BR.250	10-32	,250	,262	,250	,250 (1/4)
240-3-BR	10-24	,250	,262	,375	,250 (1/4)
240-4-BR	1/4-20	,312	,326	,500	,313 (5/16)
240-5-BR	5/16-18	,375	,389	,563	,375 (3/8)
240-6-BR	3/8-16	,437	,451	,625	,438 (7-16)
240-M3-BR	M3-0,5	,156	,166	,188	,156 (5/32)
240-M3,5-BR	M3,5-0,6	,187	,199	,250	,188 (3/16)
240-M4-BR	M4-0,7	,218	,230	,313	,219 (7/32)
240-M5-BR	M5-0,8	,250	,262	,375	,250 (1/4)
240-M6-BR	M6-1,0	,312	,326	,500	,313 (5/16)

# GEWINDEEINSÄTZE FÜR THERMO- UND DUROPLASTE

PRESS INSERTS FOR THERMOSET PLASTICS

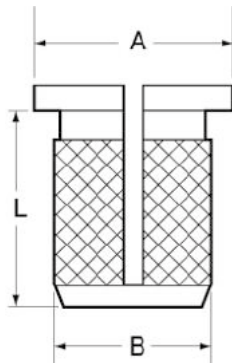


# hapare®



## MESSING - MIT FLANSCH / BRASS - FLANGED

Teile-Nummer Part Number.	Innen-Gewinde internal Thread	A +/- ,010" A +/- ,010"	B +/- ,010" B +/- ,010"	L +/- ,010" L +/- ,010"	Anfangslochgröße Strating Hole Size
260-002-BR	2-56	,187	,135	,156	,125 (1/8)
260-004-BR	4-40	,218	,166	,188	,156 (5/32)
260-006-BR	6-32	,249	,199	,250	,188 (3/16)
260-008-BR	8-32	,280	,230	,313	,219 (7/32)
260-332-BR	10-32	,312	,262	,375	,250 (1/4)
260-4-BR	1/4-20	,375	,326	,500	,313 (5/16)
260-5-BR	5/16-18	,437	,389	,563	,375 (3/8)
260-6-BR	3/8-16	,500	,451	,625	,438 (7/16)



## MESSING - MIT FLANSCH - UMGEKEHRTER SCHNEIDSCHLITZ BRASS - FLANGED - REVERSED SLOT

Teile-Nummer Part Number.	Innen-Gewinde internal Thread	A +/- ,010" A +/- ,010"	B +/- ,010" B +/- ,010"	L +/- ,010" L +/- ,010"	Anfangslochgröße Strating Hole Size
260-002-RS	2-56	,187	,135	,156	,125 (1/8)
260-004-RS	4-40	,218	,166	,188	,156 (5/32)
260-006-RS	6-32	,249	,199	,250	,188 (3/16)
260-008-RS	8-32	,280	,230	,313	,219 (7/32)
260-332-RS	10-32	,312	,262	,375	,250 (1/4)
260-4-RS	1/4-20	,375	,326	,500	,313 (5/16)

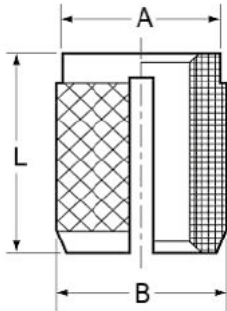


# GEWINDEEINSÄTZE FÜR THERMO- UND DUROPLASTE

PRESS INSERTS FOR THERMOSET PLASTICS

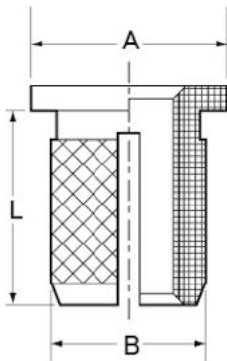


# hapare®



## EDELSTAHL - BÜNDIG / STAINLESS STEEL - FLUSH

Teile-Nummer Part Number.	Innen-Gewinde internal Thread	A +/- ,010" A +/- ,010"	B +/- ,010" B +/- ,010"	L +/- ,010" L +/- ,010"	Anfangslochgröße Strating Hole Size
240-002-CR	2-56	,125	,135	,156	,125 (1/8)
240-004-CR	4-40	,156	,166	,188	,156 (5/32)
240-006-CR	6-32	,187	,199	,250	,188 (3/16)
240-008-CR	8-32	,218	,230	,313	,219 (7/32)
240-332-CR	10-32	,250	,262	,375	,250 (1/4)
240-4-CR	1/4-20	,312	,326	,500	,313 (5/16)
240-5-CR	5/16-18	,375	,389	,563	,375 (3/8)
240-6-CR	3/8-16	,437	,451	,625	,438 (7-16)



## EDELSTAHL - MIT FLANSCH / STAINLESS STEEL - FLANGED

Teile-Nummer Part Number.	Innen-Gewinde internal Thread	A +/- ,010" A +/- ,010"	B +/- ,010" B +/- ,010"	L +/- ,010" L +/- ,010"	Anfangslochgröße Strating Hole Size
260-002-CR	2-56	,187	,135	,156	,125 (1/8)
260-004-CR	4-40	,218	,166	,188	,156 (5/32)
260-006-CR	6-32	,249	,199	,250	,188 (3/16)
260-008-CR	8-32	,280	,230	,313	,219 (7/32)
260-332-CR	10-32	,312	,262	,375	,250 (1/4)
260-4-CR	1/4-20	,375	,326	,500	,313 (5/16)

# GEWINDEEINSÄTZE FÜR HOLZ

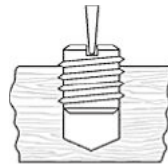
THREAD INSERTS FOR WOOD



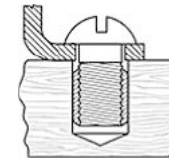
# hapare®



Loch gemäß Abbildung in die Holzplatte bohren.



Einsatz mittels Schraubendreher oder E-Z LOK-Fixiergerät in das Holz einschrauben. Lack lässt sich als Schmiermittel verwenden, um das Einschrauben zu erleichtern. Montieren sie 1/16" bis 1/8" versenkt, um Optimale Haltekraft zu erreichen.



Anbauteil in Position bringen und Schraube oder Bolzen montieren. Schneide-Gewinde lassen sich mittels Schraubendreher, Schraube und Kontermutter oder E-Z LOKFixiergerät installieren.

## SCHNEIDE-GEWINDEEINSÄTZE FÜR HARTHOLZ

Ideal für Anwendungen wie Möbelbau, Sturmfenster, Kisten- und Küchenbau. Bei den E-Z



LOK Schneide-Gewinden kommen eigens entwickelte selbst schneidende Gewinde zum

Einsatz, die Hartholz schneiden, anstatt zu quetschen, was zu größerer Haltekraft führt.

External knife threads provide superior holding power in hard and soft woods, particle board and all wood products. Use wherever field assembly or disassembly could lead to thread erosion or stripping. The long pilot ensures straight driving into a drilled hole. Install with screwdriver, bolt and nut, tapping head, or E-Z LOK driving tool.



## EDELSTAHL - BÜNDIG / STAINLESS STEEL - FLUSH

E-Z LOK Teile-Nummer E-Z LOK Part No.	Innen-Gewinde internal Thread	Länge Length	Außendurchmesser Außengewinde Major Diameter External Thread	Lochgröße Hole Size	Fxiergerät Katalog Nr. Drive Tool catalog Number
400-004	4-40	,375	,350	1/4"	--
400-006	6-32	,375	,350	1/4"	500-006
400-008	8-32	,375	,350	1/4"	500-1
400-3	10-24	,500	,453	3/8"	500-2
400-332	10-32	,500	,453	3/8"	500-2
400-4	1/4-20	,500	,453	3/8"	500-3
400-428	1/4-28	,500	,453	3/8"	500-3
400-5	5/16-18	,625	,600	1/2"	500-4
400-524	5/16-24	,625	,600	1/2"	500-4
400-6	3/8-16	,625	,600	1/2"	500-5
400-624	3/8-24	,625	,600	1/2"	500-5
400-M3	M3x0,5	,375	,350	1/4"	500-006
400-M4	M4x0,7	,375	,350	1/4"	500-1
400-M5	M5x0,8	,500	,453	3/8"	500-2
400-M6	M6x1,0	,500	,453	3/8"	500-3
400-M8	M8x1,25	,625	,600	1/2"	500-5

## ROSTFREIE-STAHL-GEWINDEEINSÄTZE FÜR HOLZ STAINLESS STEEL KNIFE THREAD INSERTS - FOR WOOD

E-Z LOK Teile-Nummer E-Z LOK Part No.	Innen-Gewinde internal Thread	Länge Length	Außendurchmesser Außengewinde Major Diameter External Thread	Lochgröße Hole Size	Fxiergerät Katalog Nr. Drive Tool catalog Number
400-008-CR	8-32	,375	,350	1/4"	500-1
400-3-CR	10-24	,500	,453	3/8"	500-2
400-4-CR	1/4-20	,500	,453	3/8"	500-3

# GEWINDEEINSÄTZE FÜR HOLZ

THREAD INSERTS FOR WOOD



# hapare®

## SCHNEIDE-GEWINDEEINSÄTZE FÜR WEICHHOLZ



Hexdrive-Einsätze sind ein kostengünstiges Einsatzteil zur Verwendung bei montagefertigen Möbeln, Schubladengriffen und allen anderen Anwendungsbereichen, in denen eine einfache Montage und die Vermeidung von Gewindeverschleiß gewünscht sind. Die konischen Außengewinde

halten großen Auszugkräften durch Vibration stand. Lieferbar entweder bündig oder mit Flansch.

An inexpensive insert for use in ready-to-assemble furniture, drawer pulls and wherever ease of assembly or avoidance of thread stripping is desired. Install with hex drive wrench or E-Z LOK drive tool.



## SPRITZGUSS-VERZINKT-HEXGEWINDEEINSÄTZE FÜR HOLZ DIE CAST ZINC ALLOY HEXDRIVE THREAD INSERTS - FOR WOOD

E-Z LOK Teile-Nummer E-Z LOK Part No.	Innen-Gewinde internal Thread	Länge (mm) Length (mm)	Lochgröße (mm) Hole Size (mm)	Hex Abmessung Hex Dimensions	Fxiergerät Katalog Nr. Drive Tool catalog Number
<b>BÜNDIG</b>					
800832-10	8-32	10	6	M4	8500
801024-13	10-24	13	7	M5	8600
801032-13	10-32	13	7	M5	8600
801420-13	1/4-20	13	9	M6	9000
801420-20	1/4-20	20	9	M6	9000
851618-20	5/16-18	20	11	M8	9100
851618-25	5/16-18	25	11	M8	9100
800610-13	M6-1,0	13	9	M6	9000
800610-20	M6-1,0	20	9	M6	9000
808125-13	M8-1,25	13	11	M8	9100
808125-20	M8-1,25	20	11	M8	9100
<b>ANGEFLANSCHT</b>					
900832-10	8-32	10	6	M4	8500
901024-11	10-24	11	7	M5	8600
901024-20	10-24	20	7	M5	8600
901032-11	10-32	11	7	M5	8600
901032-13	10-32	13	7	M5	8600
901032-20	10-32	20	7	M5	8600
901420-13	1/4-20	13	9	M6	9000
901420-20	1/4-20	20	9	M6	9000
901420-25	1/4-20	25	9	M6	9000
951618-13	5/16-18	13	11	M8	9100
951618-25	5/16-18	25	11	M8	9100
903816-13	3/8-16	13	12	M10	9200
903819-25	3/8-16	25	12	M10	9200
900610-13	M 6-1,0	13	9	M6	9000
900610-20	M 6-1,0	20	9	M6	9000
908125-13	M8-1,25	13	11	M8	9100
908125-20	M8-1,25	20	11	M8	9100









**hapare**®

HAPARE Metallwaren GmbH  
Blumentalstraße 2-4  
D-42859 Remscheid

T: +49(0) 21 91 906-0  
F: +49(0) 21 91 906-100  
W: [www.hapare.de](http://www.hapare.de)  
M: [info@hapare.de](mailto:info@hapare.de)