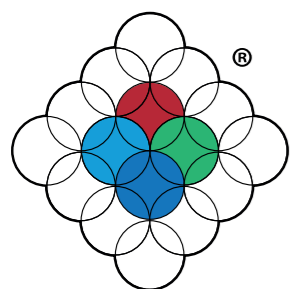




**hapare**




Hapare GmbH  
Blumentalstraße 2-4  
42859 Remscheid  
+49 2191 906-0  
info@hapare.de  
www.hapare.de




# Produktkatalog

---

# Product catalog


	<p><b>Gewindestifte DIN 913 / 914 / 915 / 916</b> Set screws DIN 913 / 914 / 915 / 916</p>	<p>7 - 22</p>
--	--	---------------


	<p><b>Sortimentskasten und Ausstattung</b> Assortment box and Equipment</p>	<p>51 - 54</p>
---	---	----------------

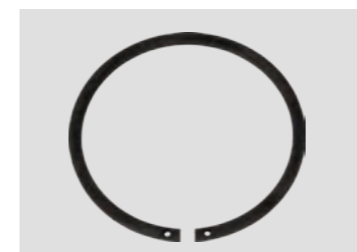
	<p><b>Gewindeeinsätze Typ 302 (H-Sert)</b> Threaded inserts Type 302 (H-Sert)</p>	<p>25 - 27</p>
--	---	----------------


	<p><b>Gewindeeinsätze Typ 336 / 345 (H-Sert)</b> Threaded inserts Type 336 / 345 (H-Sert)</p>	<p>57</p>
---	---	-----------


	<p><b>Gewindeeinsätze Typ 307 / 308 (H-Sert)</b> Threaded inserts Type 307 / 308 (H-Sert)</p>	<p>31 - 32</p>
---	---	----------------


	<p><b>Gewindeeinsätze Typ 145 / 136 / 137 (H-Sert)</b> Threaded inserts Type 145 / 136 / 137 (H-Sert)</p>	<p>60</p>
--	---	-----------


	<p><b>Gewindeeinsätze Typ 309 (H-Sert)</b> Threaded inserts Type 309 (H-Sert)</p>	<p>35 - 36</p>
--	---	----------------

	<p><b>WRE-Ringe</b> WRE-Rings</p>	<p>63 - 64</p>
---	---------------------------------------	----------------

	<p><b>Gewindeeinsätze mit Nockensicherung (H-Sert)</b> Key-locking threaded inserts (H-Sert)</p>	<p>39</p>
--	--	-----------

	<p><b>E-Z LOK</b> E-Z LOK</p>	<p>67 - 86</p>
---	-----------------------------------	----------------

	<p><b>H-COIL Gewindeeinsätze DIN 8140</b> H-COIL wire thread inserts DIN 8140</p>	<p>43 - 48</p>
--	---	----------------

	<p><b>CNC Zeichnungsteile</b> CNC-machined parts</p>	<p>28</p>
---	--	-----------





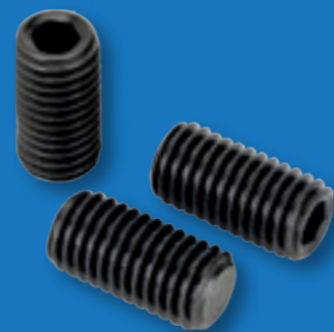
**Gewindestifte DIN  
913 / 914 / 915 / 916**

---

**Set screws DIN  
913 / 914 / 915 / 916**

**Gewindestifte mit Kegelkuppe, schwarz  
Innensechskant nach DIN 913 / ISO 4026**

Set screws with flat point, black  
internal hexagon per DIN 913 / ISO 4026



Artikel-Nr.	Außengewinde	Länge	Schlüsselweite
Article-No.	External thread	Length	Key-width
16699	M2	3	0,9
16700	M2	4	0,9
16701	M2	5	0,9
16702	M2	6	0,9
16703	M2	8	0,9
16704	M2	10	0,9
16705	M2,5	3	1,3
16706	M2,5	4	1,3
16707	M2,5	5	1,3
16708	M2,5	6	1,3
16709	M2,5	8	1,3
16710	M2,5	10	1,3
67368	M2,5	12	1,3
221	M3	3	1,5
16711	M3	4	1,5
222	M3	5	1,5
224	M3	6	1,5
16712	M3	8	1,5
215	M3	10	1,5
217	M3	12	1,5
219	M3	16	1,5
16713	M3	20	1,5
67381	M3	25	1,5
16714	M4	3	2,0
234	M4	4	2,0
236	M4	5	2,0
238	M4	6	2,0
240	M4	8	2,0
16718	M4	10	2,0
228	M4	12	2,0
230	M4	16	2,0
232	M4	20	2,0
233	M4	25	2,0
16719	M4	30	2,0
16720	M4	35	2,0

Artikel-Nr.	Außengewinde	Länge	Schlüsselweite
Article-No.	External thread	Length	Key-width
16721	M4	40	2,0
16723	M5	3	2,5
249	M5	4	2,5
250	M5	5	2,5
16724	M5	6	2,5
251	M5	8	2,5
16727	M5	10	2,5
16729	M5	12	2,5
16731	M5	16	2,5
16734	M5	20	2,5
244	M5	25	2,5
246	M5	30	2,5
248	M5	35	2,5
16738	M5	40	2,5
16739	M5	45	2,5
16740	M5	50	2,5
16742	M6	4	3,0
16743	M6	5	3,0
263	M6	6	3,0
265	M6	0,8	3,0
253	M6	10	3,0
255	M6	12	3,0
16753	M6	16	3,0
258	M6	20	3,0
16758	M6	25	3,0
16759	M6	30	3,0
261	M6	35	3,0
16760	M6	40	3,0
16761	M6	45	3,0
16762	M6	50	3,0
16763	M6	55	3,0
16764	M6	60	3,0
280	M8	6	4,0
281	M8	8	4,0
16771	M8	10	4,0

**Gewindestifte mit Kegelkuppe, schwarz  
Innensechskant nach DIN 913 / ISO 4026**

Set screws with flat point, black  
internal hexagon per DIN 913 / ISO 4026



Artikel-Nr.	Außengewinde	Länge	Schlüsselweite
Article-No.	External thread	Length	Key-width
268	M8	12	4,0
270	M8	16	4,0
272	M8	20	4,0
274	M8	25	4,0
276	M8	30	4,0
16788	M8	35	4,0
277	M8	40	4,0
16791	M8	45	4,0
16792	M8	50	4,0
16794	M8	55	4,0
279	M8	60	4,0
67402	M8	65	4,0
16796	M8	70	4,0
67326	M10	6	5,0
16803	M10	8	5,0
16806	M10	10	5,0
16809	M10	12	5,0
177	M10	16	5,0
179	M10	20	5,0
181	M10	25	5,0
183	M10	30	5,0
185	M10	35	5,0
187	M10	40	5,0
189	M10	45	5,0
191	M10	50	5,0
16828	M10	55	5,0
16829	M10	60	5,0
67324	M10	65	5,0
16832	M10	70	5,0
16836	M12	8	6,0
16838	M12	10	6,0
192	M12	12	6,0
194	M12	16	6,0
196	M12	20	6,0
197	M12	25	6,0

Artikel-Nr.	Außengewinde	Länge	Schlüsselweite
Article-No.	External thread	Length	Key-width
198	M12	30	6,0
199	M12	35	6,0
200	M12	40	6,0
16860	M12	45	6,0
202	M12	50	6,0
204	M12	55	6,0
16865	M12	60	6,0
67333	M12	65	6,0
16867	M12	70	6,0
67552	M14	10	6,0
67337	M14	12	6,0
16876	M14	14	6,0
16877	M14	16	6,0
16880	M14	20	6,0
67341	M14	25	6,0
16884	M14	30	6,0
67343	M14	35	6,0
16887	M14	40	6,0
67346	M14	45	6,0
16890	M14	50	6,0
16893	M16	12	8,0
67354	M16	14	8,0
206	M16	16	8,0
207	M16	20	8,0
208	M16	25	8,0
209	M16	30	8,0
210	M16	35	8,0
211	M16	40	8,0
212	M16	45	8,0
213	M16	50	8,0
16905	M16	55	8,0
214	M16	60	8,0
67357	M16	65	8,0
16907	M16	70	8,0



**Gewindestifte mit Kegelkuppe, verzinkt weiß  
Innensechskant nach DIN 913 / ISO 4026**

Set screws with flat point, galvanized  
white internal hexagon per DIN 913 / ISO 4026



Artikel-Nr.	Außengewinde	Länge	Schlüsselweite
Article-No.	External thread	Length	Key-width
67366	M2	3	0,9
16953	M2	4	0,9
67375	M2	5	0,9
16954	M2	6	0,9
16955	M2	8	0,9
16956	M2	10	0,9
67370	M2,5	3	1,3
67371	M2,5	4	1,3
67372	M2,5	5	1,3
67373	M2,5	6	1,3
67374	M2,5	8	1,3
67367	M2,5	10	1,3
67369	M2,5	12	1,3
16957	M3	3	1,5
16958	M3	4	1,5
223	M3	5	1,5
225	M3	6	1,5
226	M3	8	1,5
216	M3	10	1,5
218	M3	12	1,5
16959	M3	16	1,5
220	M3	20	1,5
67382	M3	25	1,5
67387	M4	3	2,0
235	M4	4	2,0
237	M4	5	2,0
239	M4	6	2,0
16960	M4	8	2,0
227	M4	10	2,0
229	M4	12	2,0
231	M4	16	2,0
16963	M4	20	2,0
16964	M4	25	2,0
16965	M4	30	2,0
16966	M4	35	2,0

Artikel-Nr.	Außengewinde	Länge	Schlüsselweite
Article-No.	External thread	Length	Key-width
16967	M4	40	2,0
67391	M5	3	2,5
16968	M5	4	2,5
16969	M5	5	2,5
16970	M5	6	2,5
252	M5	8	2,5
241	M5	10	2,5
16971	M5	12	2,5
242	M5	16	2,5
243	M5	20	2,5
245	M5	25	2,5
247	M5	30	2,5
16973	M5	35	2,5
16974	M5	40	2,5
67392	M5	45	2,5
67622	M5	50	2,5
16975	M6	4	3,0
16976	M6	5	3,0
264	M6	6	3,0
266	M6	0,8	3,0
254	M6	10	3,0
256	M6	12	3,0
257	M6	16	3,0
259	M6	20	3,0
16979	M6	25	3,0
260	M6	30	3,0
262	M6	35	3,0
16980	M6	40	3,0
16981	M6	45	3,0
16982	M6	50	3,0
67393	M6	55	3,0
16983	M6	60	3,0
16984	M8	6	4,0
16985	M8	8	4,0
267	M8	10	4,0

**Gewindestifte mit Kegelkuppe, verzinkt weiß  
Innensechskant nach DIN 913 / ISO 4026**

Set screws with flat point, galvanized  
white internal hexagon per DIN 913 / ISO 4026



Artikel-Nr.	Außengewinde	Länge	Schlüsselweite
Article-No.	External thread	Length	Key-width
269	M8	12	4,0
271	M8	16	4,0
273	M8	20	4,0
275	M8	25	4,0
16988	M8	30	4,0
16989	M8	35	4,0
16990	M8	40	4,0
278	M8	45	4,0
16991	M8	50	4,0
16992	M8	55	4,0
16993	M8	60	4,0
67403	M8	65	4,0
16994	M8	70	4,0
67327	M10	6	5,0
16999	M10	8	5,0
175	M10	10	5,0
176	M10	12	5,0
178	M10	16	5,0
180	M10	20	5,0
182	M10	25	5,0
184	M10	30	5,0
186	M10	35	5,0
188	M10	40	5,0
190	M10	45	5,0
17000	M10	50	5,0
67323	M10	55	5,0
17001	M10	60	5,0
67325	M10	65	5,0
17002	M10	70	5,0
67335	M12	8	6,0
17006	M12	10	6,0
193	M12	12	6,0
195	M12	16	6,0
17008	M12	20	6,0
17009	M12	25	6,0

Artikel-Nr.	Außengewinde	Länge	Schlüsselweite
Article-No.	External thread	Length	Key-width
17010	M12	30	6,0
17011	M12	35	6,0
201	M12	40	6,0
17012	M12	45	6,0
203	M12	50	6,0
17013	M12	55	6,0
205	M12	60	6,0
67334	M12	65	6,0
17014	M12	70	6,0
67336	M14	10	6,0
67338	M14	12	6,0
67623	M14	14	6,0
67339	M14	16	6,0
17018	M14	20	6,0
67499	M14	25	6,0
67342	M14	30	6,0
67344	M14	35	6,0
67345	M14	40	6,0
67347	M14	45	6,0
17019	M14	50	6,0
67352	M16	12	8,0
67355	M16	14	8,0
17021	M16	16	8,0
17022	M16	20	8,0
17023	M16	25	8,0
17024	M16	30	8,0
17025	M16	35	8,0
17026	M16	40	8,0
17027	M16	45	8,0
17028	M16	50	8,0
17029	M16	55	8,0
17030	M16	60	8,0
67358	M16	65	8,0
17031	M16	70	8,0

**Gewindestifte mit Spitze, schwarz  
Innensechskant nach DIN 914 / ISO 4027**

Set screws with cone point, black  
internal hexagon per DIN 914 / ISO 4027



Artikel-Nr.	Außengewinde	Länge	Schlüsselweite
Article-No.	External thread	Length	Key-width
67296	M2	3	0,9
17296	M2	4	0,9
17297	M2	5	0,9
17298	M2	6	0,9
17299	M2	8	0,9
17300	M2	10	0,9
17301	M2,5	3	1,3
17302	M2,5	4	1,3
17303	M2,5	5	1,3
17304	M2,5	6	1,3
17305	M2,5	8	1,3
17306	M2,5	10	1,3
67300	M2,5	12	1,3
316	M3	3	1,5
317	M3	4	1,5
318	M3	5	1,5
319	M3	6	1,5
320	M3	8	1,5
314	M3	10	1,5
315	M3	12	1,5
327	M4	4	2,0
328	M4	5	2,0
330	M4	6	2,0
332	M4	8	2,0
321	M4	10	2,0
323	M4	12	2,0
325	M4	16	2,0
17312	M4	20	2,0
326	M4	25	2,0
17313	M4	30	2,0
17314	M4	35	2,0
339	M5	4	2,5
340	M5	5	2,5
342	M5	6	2,5
344	M5	8	2,5

Artikel-Nr.	Außengewinde	Länge	Schlüsselweite
Article-No.	External thread	Length	Key-width
333	M5	10	2,5
334	M5	12	2,5
336	M5	16	2,5
337	M5	20	2,5
17317	M5	25	2,5
17318	M5	30	2,5
17319	M5	35	2,5
17320	M5	40	2,5
17321	M6	5	3,0
353	M6	6	3,0
355	M6	8	3,0
345	M6	10	3,0
347	M6	12	3,0
17322	M6	16	3,0
17324	M6	20	3,0
350	M6	25	3,0
352	M6	30	3,0
17325	M6	35	3,0
17326	M6	40	3,0
17327	M6	45	3,0
17328	M6	50	3,0
17330	M8	6	4,0
368	M8	8	4,0
357	M8	10	4,0
359	M8	12	4,0
361	M8	16	4,0
17332	M8	20	4,0
362	M8	25	4,0
364	M8	30	4,0
17333	M8	35	4,0
366	M8	40	4,0
17334	M8	45	4,0
367	M8	50	4,0
17335	M8	55	4,0
17339	M10	8	5,0

**Gewindestifte mit Spitze, schwarz  
Innensechskant nach DIN 914 / ISO 4027**

Set screws with cone point, black  
internal hexagon per DIN 914 / ISO 4027

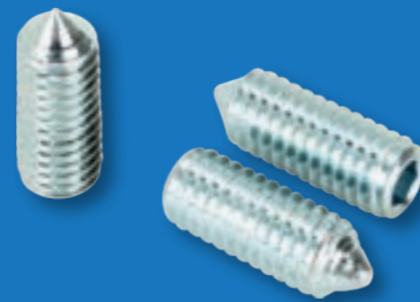


Artikel-Nr.	Außengewinde	Länge	Schlüsselweite
Article-No.	External thread	Length	Key-width
282	M10	10	5,0
284	M10	12	5,0
285	M10	16	5,0
286	M10	20	5,0
288	M10	25	5,0
290	M10	30	5,0
291	M10	35	5,0
17341	M10	40	5,0
293	M10	45	5,0
294	M10	50	5,0
67269	M10	55	5,0
17342	M10	60	5,0
67272	M10	65	5,0
17346	M12	10	6,0
295	M12	12	6,0
297	M12	16	6,0
299	M12	20	6,0
301	M12	25	6,0
303	M12	30	6,0
305	M12	35	6,0
306	M12	40	6,0
307	M12	45	6,0
309	M12	50	6,0
17347	M12	55	6,0
310	M12	60	6,0
67275	M12	65	6,0
17348	M12	70	6,0
67278	M14	14	6,0
67280	M14	16	6,0
17350	M14	20	6,0
67283	M14	25	6,0
17351	M14	30	6,0
67285	M14	35	6,0
17352	M14	40	6,0
67288	M14	45	6,0

Artikel-Nr.	Außengewinde	Länge	Schlüsselweite
Article-No.	External thread	Length	Key-width
67290	M14	50	6,0
17353	M16	16	8,0
17354	M16	20	8,0
311	M16	25	8,0
312	M16	30	8,0
17355	M16	35	8,0
313	M16	40	8,0
17356	M16	45	8,0
17357	M16	50	8,0

**Gewindestifte mit Spitze, verzinkt, weiß  
Innensechskant nach DIN 914 / ISO 4027**

Set screws with cone point, galvanized, white  
internal hexagon per DIN 914 / ISO 4027

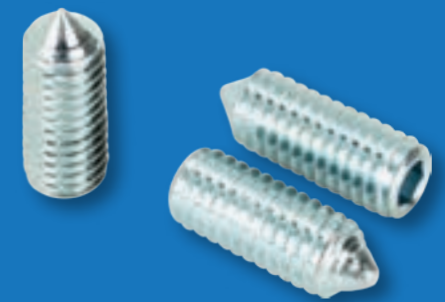


Artikel-Nr.	Außengewinde	Länge	Schlüsselweite
Article-No.	External thread	Length	Key-width
67297	M2	3	0,9
67298	M2	4	0,9
67307	M2	5	0,9
67308	M2	6	0,9
67309	M2	8	0,9
67295	M2	10	0,9
67302	M2,5	3	1,3
67303	M2,5	4	1,3
67304	M2,5	5	1,3
67305	M2,5	6	1,3
67306	M2,5	8	1,3
67299	M2,5	10	1,3
67301	M2,5	12	1,3
17384	M3	3	1,5
17385	M3	4	1,5
17386	M3	5	1,5
17387	M3	6	1,5
17388	M3	8	1,5
17389	M3	10	1,5
17390	M3	12	1,5
17392	M4	4	2,0
329	M4	5	2,0
331	M4	6	2,0
17393	M4	8	2,0
322	M4	10	2,0
324	M4	12	2,0
17394	M4	16	2,0
17396	M4	20	2,0
17397	M4	25	2,0
17398	M4	30	2,0
17399	M4	35	2,0
17400	M5	4	2,5
341	M5	5	2,5
343	M5	6	2,5
17401	M5	8	2,5

Artikel-Nr.	Außengewinde	Länge	Schlüsselweite
Article-No.	External thread	Length	Key-width
17402	M5	10	2,5
335	M5	12	2,5
17403	M5	16	2,5
338	M5	20	2,5
17404	M5	25	2,5
17405	M5	30	2,5
67311	M5	35	2,5
67312	M5	40	2,5
17406	M6	5	3,0
354	M6	6	3,0
356	M6	8	3,0
346	M6	10	3,0
348	M6	12	3,0
349	M6	16	3,0
17408	M6	20	3,0
351	M6	25	3,0
17409	M6	30	3,0
67316	M6	35	3,0
17410	M6	40	3,0
17411	M6	45	3,0
67318	M6	50	3,0
67322	M8	6	4,0
369	M8	8	4,0
358	M8	10	4,0
360	M8	12	4,0
17412	M8	16	4,0
17413	M8	20	4,0
363	M8	25	4,0
17414	M8	30	4,0
365	M8	35	4,0
17415	M8	40	4,0
17416	M8	45	4,0
17417	M8	50	4,0
67321	M8	55	4,0
67274	M10	8	5,0

**Gewindestifte mit Spitze, verzinkt, weiß  
Innensechskant nach DIN 914 / ISO 4027**

Set screws with cone point, galvanized, white  
internal hexagon per DIN 914 / ISO 4027



Artikel-Nr.	Außengewinde	Länge	Schlüsselweite
Article-No.	External thread	Length	Key-width
283	M10	10	5,0
17419	M10	12	5,0
17420	M10	16	5,0
287	M10	20	5,0
289	M10	25	5,0
17421	M10	30	5,0
17422	M10	35	5,0
292	M10	40	5,0
17423	M10	45	5,0
17424	M10	50	5,0
67270	M10	55	5,0
67271	M10	60	5,0
67273	M10	65	5,0
17425	M12	10	6,0
296	M12	12	6,0
298	M12	16	6,0
300	M12	20	6,0
302	M12	25	6,0
304	M12	30	6,0
17426	M12	35	6,0
17427	M12	40	6,0
308	M12	45	6,0
17428	M12	50	6,0
17429	M12	55	6,0
17430	M12	60	6,0
67276	M12	65	6,0
67277	M12	70	6,0
67279	M14	14	6,0
67281	M14	16	6,0
67282	M14	20	6,0
67624	M14	25	6,0
67284	M14	30	6,0
67286	M14	35	6,0
67287	M14	40	6,0
67289	M14	45	6,0

Artikel-Nr.	Außengewinde	Länge	Schlüsselweite
Article-No.	External thread	Length	Key-width
67291	M14	50	6,0
17432	M16	16	8,0
17433	M16	20	8,0
17434	M16	25	8,0
17435	M16	30	8,0
17436	M16	35	8,0
17437	M16	40	8,0
17438	M16	45	8,0
17439	M16	50	8,0

**Gewindestifte mit Zapfen, schwarz  
Innensechskant nach DIN 915 / ISO 4028**

Set screws with dog point, black  
internal hexagon per DIN 915 / ISO 4028



Artikel-Nr.	Außengewinde	Länge	Schlüsselweite
Article-No.	External thread	Length	Key-width
17634	M3	3	1,5
17635	M3	4	1,5
17636	M3	5	1,5
17637	M3	6	1,5
17638	M3	8	1,5
17639	M3	10	1,5
17640	M3	12	1,5
17641	M3	16	1,5
17642	M3	20	1,5
17643	M4	4	2,0
17644	M4	5	2,0
17645	M4	6	2,0
17646	M4	8	2,0
17647	M4	10	2,0
17648	M4	12	2,0
17649	M4	16	2,0
17650	M4	20	2,0
17651	M4	25	2,0
17652	M4	30	2,0
17653	M4	35	2,0
17654	M4	40	2,0
17655	M5	4	2,5
17656	M5	5	2,5
17657	M5	6	2,5
17658	M5	8	2,5
17659	M5	10	2,5
17660	M5	12	2,5
17661	M5	16	2,5
17663	M5	20	2,5
17664	M5	25	2,5
17665	M5	30	2,5
17666	M5	35	2,5
17667	M5	40	2,5
17668	M5	50	2,5
17669	M6	5	3,0

Artikel-Nr.	Außengewinde	Länge	Schlüsselweite
Article-No.	External thread	Length	Key-width
17670	M6	6	3,0
17671	M6	0,8	3,0
17672	M6	10	3,0
17673	M6	12	3,0
17674	M6	16	3,0
17676	M6	20	3,0
17677	M6	25	3,0
17678	M6	30	3,0
17679	M6	35	3,0
17680	M6	40	3,0
17681	M6	45	3,0
17682	M6	50	3,0
17683	M6	60	3,0
17684	M8	6	4,0
17685	M8	8	4,0
17686	M8	10	4,0
17687	M8	12	4,0
17688	M8	16	4,0
17690	M8	20	4,0
17691	M8	25	4,0
17692	M8	30	4,0
17693	M8	35	4,0
17694	M8	40	4,0
17695	M8	45	4,0
17696	M8	50	4,0
17697	M8	55	4,0
17698	M8	60	4,0
17699	M8	70	4,0
17701	M10	8	5,0
17702	M10	10	5,0
17703	M10	12	5,0
17704	M10	16	5,0
17706	M10	20	5,0
17707	M10	25	5,0
17708	M10	30	5,0

**Gewindestifte mit Zapfen schwarz  
Innensechskant nach DIN 915 / ISO 4028**

Set screws with dog point, black  
internal hexagon per DIN 915 / ISO 4028



Artikel-Nr.	Außengewinde	Länge	Schlüsselweite
Article-No.	External thread	Length	Key-width
17709	M10	35	5,0
17710	M10	40	5,0
17711	M10	45	5,0
17712	M10	50	5,0
17713	M10	55	5,0
17714	M10	60	5,0
17715	M10	70	5,0
17718	M12	10	6,0
17719	M12	12	6,0
17720	M12	16	6,0
17722	M12	20	6,0
17723	M12	25	6,0
17724	M12	30	6,0
17725	M12	35	6,0
17726	M12	40	6,0
17727	M12	45	6,0
17728	M12	50	6,0
17729	M12	55	6,0
17730	M12	60	6,0
17731	M12	70	6,0
17733	M14	20	6,0
17734	M14	30	6,0
17735	M14	40	6,0
17736	M16	16	8,0
17737	M16	20	8,0
17738	M16	25	8,0
17739	M16	30	8,0
17740	M16	35	8,0
17741	M16	40	8,0
17742	M16	45	8,0
17743	M16	50	8,0
17744	M16	55	8,0
17745	M16	60	8,0
17746	M16	70	8,0



**Gewindestifte mit Zapfen, verzinkt, weiß  
Innensechskant nach DIN 915 / ISO 4028**

Set screws with dog point, galvanized, white  
internal hexagon per DIN 915 / ISO 4028



Artikel-Nr.	Außengewinde	Länge	Schlüsselweite
Article-No.	External thread	Length	Key-width
17772	M3	4	1,5
17773	M3	5	1,5
17774	M3	6	1,5
17775	M3	8	1,5
17776	M3	10	1,5
17777	M3	12	1,5
17778	M3	16	1,5
17779	M3	20	1,5
17780	M4	4	2,0
17781	M4	5	2,0
17782	M4	6	2,0
17783	M4	8	2,0
17784	M4	10	2,0
17785	M4	12	2,0
17786	M4	16	2,0
17787	M4	20	2,0
17788	M4	25	2,0
17789	M4	30	2,0
17790	M5	5	2,5
17791	M5	6	2,5
17792	M5	8	2,5
17793	M5	10	2,5
17794	M5	12	2,5
17795	M5	16	2,5
17796	M5	20	2,5
17797	M5	25	2,5
17798	M5	30	2,5
67540	M5	40	2,5
17799	M6	6	3,0
17800	M6	0,8	3,0
17801	M6	10	3,0
17802	M6	12	3,0
17803	M6	16	3,0
17804	M6	20	3,0
17805	M6	25	3,0

Artikel-Nr.	Außengewinde	Länge	Schlüsselweite
Article-No.	External thread	Length	Key-width
17806	M6	30	3,0
17807	M6	35	3,0
17808	M6	40	3,0
17809	M6	45	3,0
17810	M6	50	3,0
17811	M8	8	4,0
17812	M8	10	4,0
17813	M8	12	4,0
17814	M8	16	4,0
17815	M8	20	4,0
17816	M8	25	4,0
17817	M8	30	4,0
17818	M8	35	4,0
17819	M8	40	4,0
17820	M8	50	4,0
17821	M10	8	5,0
17822	M10	10	5,0
17823	M10	12	5,0
17824	M10	16	5,0
17825	M10	20	5,0
17826	M10	25	5,0
17827	M10	30	5,0
17828	M10	35	5,0
17829	M10	40	5,0
17830	M10	45	5,0
17831	M10	50	5,0
17832	M10	55	5,0
17833	M10	60	5,0
17834	M12	12	5,0
17835	M12	16	5,0
17836	M12	20	5,0
17837	M12	25	5,0
17838	M12	30	5,0
17839	M12	35	5,0
17840	M12	40	5,0

**Gewindestifte mit Zapfen, verzinkt, weiß  
Innensechskant nach DIN 915 / ISO 4028**

Set screws with dog point, galvanized, white  
internal hexagon per DIN 915 / ISO 4028



Artikel-Nr.	Außengewinde	Länge	Schlüsselweite
Article-No.	External thread	Length	Key-width
17841	M12	45	6,0
17842	M12	50	6,0
17843	M12	55	6,0
17844	M12	60	6,0
17845	M12	70	6,0
17848	M16	16	6,0
17849	M16	20	8,0
17850	M16	25	8,0
17851	M16	30	8,0
17852	M16	35	8,0
17853	M16	40	8,0
17854	M16	45	8,0
17855	M16	50	8,0
17856	M16	55	8,0
17857	M16	60	8,0
17858	M16	70	8,0

**Gewindestifte mit Ringschneide, schwarz  
Innensechskant nach DIN 916 / ISO 4029**

Set screws with cup point, black  
internal hexagon per DIN 916 / ISO 4029



Artikel-Nr.	Außengewinde	Länge	Schlüsselweite
Article-No.	External thread	Length	Key-width
18011	M2	3	0,9
18012	M2	4	0,9
18013	M2	5	0,9
18014	M2	6	0,9
18015	M2,5	3	1,3
18016	M2,5	4	1,3
18017	M2,5	5	1,3
18018	M2,5	6	1,3
18019	M2,5	10	1,3
18020	M3	3	1,5
18021	M3	4	1,5
18022	M3	5	1,5
18023	M3	6	1,5
18024	M3	8	1,5
18025	M3	10	1,5
18026	M3	12	1,5
18027	M3	16	1,5
18028	M3	20	1,5
18029	M4	4	2,0
18030	M4	5	2,0
18031	M4	6	2,0
18032	M4	8	2,0
18033	M4	10	2,0
18034	M4	12	2,0
18035	M4	16	2,0
18036	M4	20	2,0
18037	M4	25	2,0
18038	M4	30	2,0
18039	M4	40	2,0
18040	M5	4	2,5
18041	M5	5	2,5
18042	M5	6	2,5
18043	M5	8	2,5
18044	M5	10	2,5
18045	M5	12	2,5

Artikel-Nr.	Außengewinde	Länge	Schlüsselweite
Article-No.	External thread	Length	Key-width
18046	M5	16	2,5
18048	M5	20	2,5
18049	M5	25	2,5
18050	M5	30	2,5
18051	M5	35	2,5
18052	M5	40	2,5
18053	M6	5	3,0
18054	M6	6	3,0
18056	M6	0,8	3,0
18058	M6	10	3,0
18060	M6	12	3,0
18062	M6	16	3,0
18065	M6	20	3,0
18067	M6	25	3,0
18068	M6	30	3,0
18069	M6	35	3,0
18070	M6	40	3,0
18071	M6	45	3,0
18072	M6	50	3,0
18073	M8	6	4,0
18075	M8	8	4,0
18077	M8	10	4,0
18079	M8	12	4,0
18081	M8	16	4,0
18084	M8	20	4,0
18086	M8	25	4,0
18088	M8	30	4,0
18090	M8	35	4,0
18091	M8	40	4,0
18093	M8	45	4,0
18094	M8	50	4,0
18096	M8	55	4,0
18097	M8	60	4,0
18098	M8	70	4,0
18100	M10	8	5,0

**Gewindestifte mit Ringschneide, schwarz  
Innensechskant nach DIN 916 / ISO 4029**

Set screws with cup point, black  
internal hexagon per DIN 916 / ISO 4029

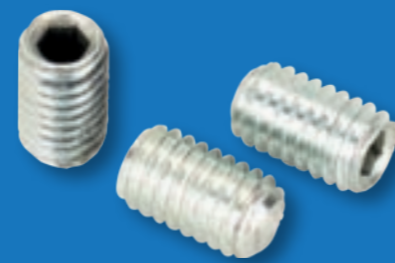


Artikel-Nr.	Außengewinde	Länge	Schlüsselweite
Article-No.	External thread	Length	Key-width
18103	M10	10	5,0
18106	M10	12	5,0
18109	M10	16	5,0
18112	M10	20	5,0
18115	M10	25	5,0
18118	M10	30	5,0
18121	M10	35	5,0
18122	M10	40	5,0
18123	M10	45	5,0
18124	M10	50	5,0
18125	M10	60	5,0
18126	M10	70	5,0
18128	M12	10	6,0
18131	M12	12	6,0
18135	M12	16	6,0
18138	M12	20	6,0
18141	M12	25	6,0
18144	M12	30	6,0
18146	M12	35	6,0
18147	M12	40	6,0
18148	M12	45	6,0
18149	M12	50	6,0
18150	M12	55	6,0
18151	M12	60	6,0
18152	M12	70	6,0
18154	M14	20	6,0
18155	M14	30	6,0
18156	M14	40	6,0
18157	M14	50	6,0
18158	M16	16	8,0
18160	M16	20	8,0
18162	M16	25	8,0
18164	M16	30	8,0
18166	M16	35	8,0
18167	M16	40	8,0

Artikel-Nr.	Außengewinde	Länge	Schlüsselweite
Article-No.	External thread	Length	Key-width
18169	M16	45	8,0
18170	M16	50	8,0
18171	M16	55	8,0
18172	M16	60	8,0
18173	M16	70	8,0

**Gewindestifte mit Ringschneide, verzinkt, weiß  
Innensechskant nach DIN 916 / ISO 4029**

Set screws with cup point, galvanized, white  
internal hexagon per DIN 916 / ISO 4029



Artikel-Nr.	Außengewinde	Länge	Schlüsselweite
Article-No.	External thread	Length	Key-width
18199	M3	3	1,5
18200	M3	4	1,5
18201	M3	5	1,5
18202	M3	6	1,5
18203	M3	8	1,5
18204	M3	10	1,5
18205	M3	12	1,5
18206	M3	16	1,5
18207	M3	20	1,5
18208	M4	4	2,0
18209	M4	5	2,0
18210	M4	6	2,0
18211	M4	8	2,0
18212	M4	10	2,0
18213	M4	12	2,0
18214	M4	16	2,0
18215	M4	20	2,0
18216	M5	5	2,5
18217	M5	6	2,5
18218	M5	8	2,5
18219	M5	10	2,5
18220	M5	12	2,5
18221	M5	16	2,5
18222	M5	20	2,5
18223	M5	25	2,5
18224	M5	30	2,5
18225	M5	40	2,5
18226	M6	5	3,0
18227	M6	6	3,0
18228	M6	0,8	3,0
18229	M6	10	3,0
18230	M6	12	3,0
18231	M6	16	3,0
18232	M6	20	3,0
18233	M6	25	3,0

Artikel-Nr.	Außengewinde	Länge	Schlüsselweite
Article-No.	External thread	Length	Key-width
18234	M6	30	3,0
18235	M6	35	3,0
18236	M6	40	3,0
18237	M6	45	3,0
18238	M6	50	3,0
18239	M8	6	4,0
18240	M8	8	4,0
18241	M8	10	4,0
18242	M8	12	4,0
18243	M8	16	4,0
18244	M8	20	4,0
18245	M8	25	4,0
18246	M8	30	4,0
18247	M8	35	4,0
18248	M8	40	4,0
18249	M8	45	4,0
18250	M8	50	4,0
18251	M8	60	4,0
18252	M10	8	5,0
18253	M10	10	5,0
18254	M10	12	5,0
18256	M10	16	5,0
18257	M10	20	5,0
18258	M10	25	5,0
18259	M10	30	5,0
18260	M10	35	5,0
18261	M10	40	5,0
18262	M10	45	5,0
18263	M10	50	5,0
18264	M10	60	5,0
18265	M10	70	5,0
18267	M12	10	6,0
18268	M12	12	6,0
18269	M12	16	6,0
18270	M12	20	6,0

**Gewindestifte mit Ringschneide, verzinkt, weiß  
Innensechskant nach DIN 916 / ISO 4029**

Set screws with cup point, galvanized, white  
internal hexagon per DIN 916 / ISO 4029



Artikel-Nr.	Außengewinde	Länge	Schlüsselweite
Article-No.	External thread	Length	Key-width
18271	M12	25	6,0
18272	M12	30	6,0
18273	M12	35	6,0
18274	M12	40	6,0
18275	M12	45	6,0
18276	M12	50	6,0
18277	M12	55	6,0
18278	M12	60	6,0
18279	M16	16	8,0
18280	M16	20	8,0
18281	M16	25	8,0
18282	M16	30	8,0
18283	M16	35	8,0
18284	M16	40	8,0
18285	M16	50	8,0
18286	M16	60	8,0
18287	M16	70	8,0



# Gewindeeinsätze Typ 302 (H-Sert)

## Threaded inserts Type 302 (H-Sert)

### Generelle Information

Gewindeeinsätze des Typs 302 werden im Vergleich am häufigsten verwendet. Die Schneidkanten sind fester Bestandteil der Schlitze; zudem haben sie eine nach innen gewendete Schraubensicherung.

### Material / Toleranz / Gewinde / Anwendungsbereich

**Material:**

Stahl (verzinkt, gelb), Messing, Edelstahl

(Andere Materialien, Werkstoffe und Ausführungen auf Anfrage.)

**Toleranz:**

Toleranz nach ISO 2768-m

**Gewinde:**

Innengewinde ISO 6H, UN 2B; metrisches Außengewinde

**Anwendungsbereich:**

Baustahl, Aluminium, Gusseisen, Kunststoff, Messing, Holz und Leichtmetalle

### General Information

Type 302 threaded inserts are the most commonly used type of threaded insert. Their self-tapping threads and cutting slot are one integrated element. These inserts also have a screw lock feature that provides inward clamping force.

### Material / tolerance / thread / Area of application

**Material:**

Steel (yellow zinc plating), brass, stainless steel

(other materials and styles available upon request)

**Tolerance:**

Tolerances per ISO 2768-m

**Thread:**

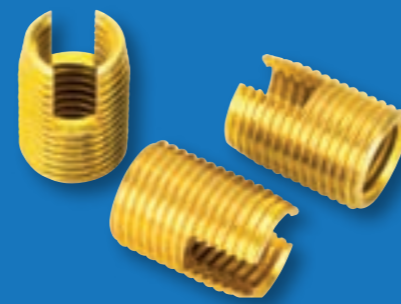
Internal thread ISO 6H, UN 2B; external thread metric

**Area of application:**

Mild steel, aluminum, cast iron, plastic, brass, wood, light metals

**Gewindeinsätze Typ 302 (H-Sert)**  
**Stahl, verzinkt gelb**

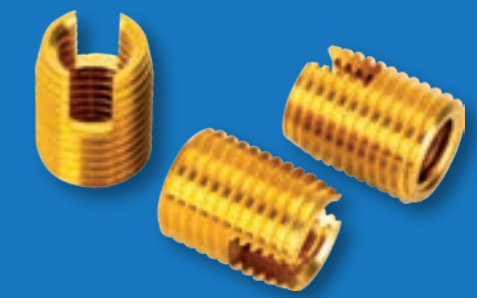
Threaded inserts, Type 302 (H-Sert)  
 Steel, yellow zinc plated



Artikel-Nr.	Innengewinde	Außengewinde		Länge	Bohrloch- durchmesser (Richtwert)	Mindest-Bohrlochtiefe bei Sacklöchern
Article-No.	Internal thread	External thread		Length	Hole size	Minimum blind hole depth
	d1	d2	P	l		
66832	M2	4,5	0,50	6	4,2 bis 4,3	8
66823	M2,5	4,5	0,50	6	4,2 bis 4,3	8
66840	M3	5,0	0,50	6	4,7 bis 4,8	8
66835	M3,5	6,0	0,75	8	5,6 bis 5,7	10
67481	M4	6,5	0,75	8	6,1 bis 6,2	10
66849	M5	8,0	1,00	10	7,5 bis 7,6	13
67487	M6	10,0	1,50	14	9,2 bis 9,4	17
67488	M8	12,0	1,50	15	11,2 bis 11,4	18
66805	M10	14,0	1,50	18	13,2 bis 13,4	22
66563	M12	16,0	1,50	22	15,2 bis 15,4	26
66814	M14	18,0	1,50	24	17,2 bis 17,4	28
66819	M16	20,0	1,50	22	19,2 bis 19,4	26
66821	M18	22,0	1,50	24	21,2 bis 21,4	29
66826	M20	26,0	1,50	27	25,2 bis 25,4	32
66492	M22	26,0	1,50	30	25,2 bis 25,4	36
66495	M24	30,0	1,50	30	29,3 bis 29,4	36
66499	M27	34,0	1,50	30	33,2 bis 33,4	36
66503	M30	36,0	1,50	40	35,2 bis 35,4	46

**Gewindeinsätze Typ 302 (H-Sert)**  
**Messing**

Threaded inserts, Type 302 (H-Sert)  
 Brass



Artikel-Nr.	Innengewinde	Außengewinde		Länge	Bohrloch- durchmesser (Richtwert)	Mindest-Bohrlochtiefe bei Sacklöchern
Article-No.	Internal thread	External thread		Length	Hole size	Minimum blind hole depth
	d1	d2	P	l		
66500	M2	4,5	0,50	6	4,2 bis 4,3	8
66487	M2,5	4,5	0,50	6	4,2 bis 4,3	8
66401	M3	5,0	0,50	6	4,7 bis 4,8	8
66833	M3,5	6,0	0,75	8	5,6 bis 5,7	10
67467	M4	6,5	0,75	8	6,1 bis 6,2	10
66459	M5	8,0	1,00	10	7,5 bis 7,6	13
67040	M6	10,0	1,50	14	9,2 bis 9,4	17
66861	M8	12,0	1,50	15	11,2 bis 11,4	18
66802	M10	14,0	1,50	18	13,2 bis 13,4	22
67477	M12	16,0	1,50	22	15,2 bis 15,4	26
66811	M14	18,0	1,50	24	17,2 bis 17,4	28
66483	M16	20,0	1,50	22	19,2 bis 19,4	26
66485	M18	22,0	1,50	24	21,2 bis 21,4	29
66488	M20	26,0	1,50	27	25,2 bis 25,4	32
66490	M22	26,0	1,50	30	25,2 bis 25,4	36
66493	M24	30,0	1,50	30	29,3 bis 29,4	36
66497	M27	34,0	1,50	30	33,2 bis 33,4	36
66501	M30	36,0	1,50	40	35,2 bis 35,4	46



Weitere Beschichtungen auf Anfrage möglich.  
 Other coatings available upon request.



**Gewindeeinsätze Typ 302 (H-Sert)**  
**Rostfreier Stahl, Material: 1.4305**

Threaded inserts, Type 302 (H-Sert)  
 Stainless steel 1.4305



Artikel-Nr.	Innengewinde	Außengewinde		Länge	Bohrloch- durchmesser (Richtwert)	Mindest-Bohrlochtiefe bei Sacklöchern
Article-No.	Internal thread	External thread		Length	Hole size	Minimum hole depth
	d1	d2	P	l		
66831	M2	4,5	0,50	6	4,2 bis 4,3	8
66822	M2,5	4,5	0,50	6	4,2 bis 4,3	8
66839	M3	5,0	0,50	6	4,7 bis 4,8	8
66834	M3,5	6,0	0,75	8	5,6 bis 5,7	10
66843	M4	6,5	0,75	8	6,1 bis 6,2	10
66848	M5	8,0	1,00	10	7,5 bis 7,6	13
67484	M6	10,0	1,50	14	9,2 bis 9,4	17
67501	M8	12,0	1,50	15	11,2 bis 11,4	18
66804	M10	14,0	1,50	18	13,2 bis 13,4	22
66482	M12	16,0	1,50	22	15,2 bis 15,4	26
66813	M14	18,0	1,50	24	17,2 bis 17,4	28
66484	M16	20,0	1,50	22	19,2 bis 19,4	26
66486	M18	22,0	1,50	24	21,2 bis 21,4	29
66489	M20	26,0	1,50	27	25,2 bis 25,4	32
66491	M22	26,0	1,50	30	25,2 bis 25,4	36
66494	M24	30,0	1,50	30	29,3 bis 29,4	36
66498	M27	34,0	1,50	30	33,2 bis 33,4	36
66502	M30	36,0	1,50	40	35,2 bis 35,4	46



**Weitere Materialien auf Anfrage möglich.**  
 Other materials available upon request.

**Drehteile nach Kundenzeichnung.**  
 Turned parts according to customer drawing.



**Fragen Sie bei uns an.**  
 Send us your request.





# Gewindeeinsätze Typ 307 / 308 (H-Sert)

---

## Threaded inserts Type 307 / 308 (H-Sert)

### Generelle Information

Für schwer schneidende Materialien werden idealerweise die Typen 307 und 308 verwendet. Die Selbstschneidwirkung wird von drei Schneidlöchern ausgeführt.

### Material / Toleranz / Anwendungsbereich

**Material:**  
Stahl (verzinkt, gelb), Edelstahl

**Toleranzen:**  
Toleranz nach ISO 2768-m

**Anwendungsbereich:**  
Baustahl, Aluminium, Gusseisen,  
Kunststoff, Messing, Holz und  
Leichtmetalle

Kurze Bauform Typ 307  
Lange Bauform Typ 308

### General information

Types 307 and 308 are suited for difficult-to-tap materials.  
The three cutting bores provide a self-tapping effect.

### Material / tolerances / thread / Area of application

**Material:**  
Steel (yellow zinc plating), stainless steel

**Tolerance:**  
Tolerances per ISO 2768-m

**Application range:**  
Mild steel, aluminum, cast iron,  
plastic, brass, wood, light metals

Type 307, short  
Type 308, long

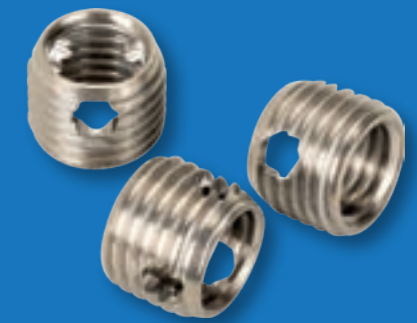
**Gewindeinsätze Typ 307 / 308 (H-Sert)**  
**Stahl, verzinkt gelb**

Threaded inserts Type 307 / 308 (H-Sert)  
 Steel, yellow zinc plated



**Gewindeinsätze Typ 307 / 308 (H-Sert)**  
**Rostfreier Stahl, Material: 1.4305**

Threaded inserts Type 307 / 308 (H-Sert)  
 Stainless steel 1.4305



Artikel-Nr.	Innengewinde	Außengewinde		Länge	Bohrloch- durchmesser (Richtwert)	Mindest-Bohrlochtiefe bei Sacklöchern
Article-No.	Internal thread	External thread		Length	Hole size	Minimum hole depth
	d1	d2	P	l		
66895	M3	5,0	0,60	4	4,7 bis 4,8	6
66899	M3	5,0	0,60	6	4,7 bis 4,8	8
66454	M3,5	6,0	0,80	5	5,6 bis 5,7	7
66456	M3,5	6,0	0,80	8	5,6 bis 5,7	10
67455	M4	6,5	0,80	6	6,1 bis 6,2	8
67457	M4	6,5	0,80	8	6,1 bis 6,2	10
67489	M5	8,0	1,00	7	7,6 bis 7,7	9
67409	M5	8,0	1,00	10	7,6 bis 7,7	13
66917	M6	10,0	1,25	8	9,5 bis 9,6	10
67459	M6	10,0	1,25	12	9,5 bis 9,6	15
66461	M8	12,0	1,50	9	11,3 bis 11,5	11
66458	M8	12,0	1,50	14	11,3 bis 11,5	17
67416	M10	14,0	1,50	10	13,3 bis 13,5	13
67450	M10	14,0	1,50	18	13,3 bis 13,5	22
67452	M12	16,0	1,75	12	15,2 bis 15,4	15
67454	M12	16,0	1,75	22	15,2 bis 15,4	26
67418	M14	18,0	2,00	14	17,2 bis 17,4	17
67420	M14	18,0	2,00	24	17,2 bis 17,4	28
67473	M16	20,0	2,00	14	19,2 bis 19,4	17
67474	M16	20,0	2,00	24	19,2 bis 19,4	28
67422	M18	22,0	2,00	18	21,2 bis 21,4	21
67424	M18	22,0	2,00	24	21,2 bis 21,4	28
67426	M20	26,0	2,00	27	25,2 bis 25,4	31
67428	M22	26,0	2,00	30	25,2 bis 25,4	34
67430	M24	30,0	2,00	30	29,2 bis 29,4	34

Artikel-Nr.	Innengewinde	Außengewinde		Länge	Bohrloch- durchmesser (Richtwert)	Mindest-Bohrlochtiefe bei Sacklöchern
Article-No.	Internal thread	External thread		Length	Hole size	Minimum hole depth
	d1	d2	P	l		
66894	M 3	5,0	0,60	4	4,7 bis 4,8	6
66898	M 3	5,0	0,60	6	4,7 bis 4,8	8
66453	M 3,5	6,0	0,80	5	5,6 bis 5,7	7
66455	M 3,5	6,0	0,80	8	5,6 bis 5,7	10
66901	M 4	6,5	0,80	6	6,1 bis 6,2	8
66904	M 4	6,5	0,80	8	6,1 bis 6,2	10
66910	M 5	8,0	1,00	7	7,6 bis 7,7	9
66908	M 5	8,0	1,00	10	7,6 bis 7,7	13
66460	M 6	10,0	1,25	8	9,5 bis 9,6	10
66913	M 6	10,0	1,25	12	9,5 bis 9,6	15
66921	M 8	12,0	1,50	9	11,3 bis 11,5	11
66919	M 8	12,0	1,50	14	11,3 bis 11,5	17
67449	M 10	14,0	1,50	10	13,3 bis 13,5	13
67408	M 10	14,0	1,50	18	13,3 bis 13,5	22
67451	M 12	16,0	1,75	12	15,2 bis 15,4	15
67453	M 12	16,0	1,75	22	15,2 bis 15,4	26
67417	M 14	18,0	2,00	14	17,2 bis 17,4	17
67419	M 14	18,0	2,00	24	17,2 bis 17,4	28
66515	M 16	20,0	2,00	14	19,2 bis 19,4	17
66516	M 16	20,0	2,00	24	19,2 bis 19,4	28
67421	M 18	22,0	2,00	18	21,2 bis 21,4	21
67423	M 18	22,0	2,00	24	21,2 bis 21,4	28
67425	M 20	26,0	2,00	27	25,2 bis 25,4	31
67427	M 22	26,0	2,00	30	25,2 bis 25,4	34
67429	M 24	30,0	2,00	30	29,2 bis 29,4	34



**Weitere Beschichtungen auf Anfrage möglich.**  
 Other coatings available upon request.



**Weitere Materialien auf Anfrage möglich.**  
 Other materials available upon request.





# Gewindeeinsätze Typ 309 (H-Sert)

---

## Threaded inserts Type 309 (H-Sert)

### Generelle Information

Für Einsätze in harten Hölzern, wie Kirsche, Eiche oder Ahorn, wurden Typen wie H-Sert Typ 309 entwickelt. Sie sind speziell darauf ausgerichtet, die Abnutzung oder Loslösung des Gewindes, die üblich durch Montage und Demontage verursacht werden, zu verhindern. Diese kann einfach in ein Holz hineingeschnitten werden und bietet zusätzlich eine deutlich stärkere Haltekraft.

### Material / Toleranz / Anwendungsbereich

**Material:**  
Stahl (verzinkt, gelb), Messing, Edelstahl

**Toleranz:**  
+/- 0,25 mm, sofern nicht  
anders angegeben

**Anwendungsbereich:**  
Hartholz (z.B. Eiche, Ahorn,  
Kirsche), Weichholz, weicher  
Kunststoff, Verbundwerkstoff

BSW-, BSF-, UNC- und UNF-Gewindeserie lieferbar.  
Beschichtung aus Stahl (gelb, verzinkt).  
Gewinde sind auch mit dicker und dünner Wand  
erhältlich.

Wir fertigen auch Nicht-Standard-Gewinde nach  
Spezifikation/Zeichnung an.

### General Information

Type 309 H-Serts were developed for use with hardwoods such as cherry, oak, and maple. They are specifically designed to prevent the thread wear and loosening commonly caused by assembly and disassembly. These inserts tap into wood easily and offer particularly strong holding force in these applications.

### Material / tolerances / thread / Area of application

**Material**  
Steel (yellow zinc plating), brass, stainless steel

**Tolerances:**  
+/-0.25 mm unless  
otherwise stated

**Area of application:**  
Hardwood (e.g., oak, maple, cherry),  
softwood, soft plastic, composite

BSW, BSF, UNC, and UNF thread available. Yellow  
zinc plating. Thick- and thin-walled versions avail-  
able.

We can also manufacture non-standard threads  
based on drawings or to your specifications.



## Gewindeeinsätze Typ 309 (H-Sert) Messing

Threaded inserts Type 309 (H-Sert)  
Brass



## Gewindeeinsätze Typ 309 (H-Sert) Rostfreier Stahl, Material: 1.4305

Threaded inserts, Type 309 (H-Sert)  
Stainless steel 1.4305



Artikel-Nr.	Innengewinde		Außengewinde		Länge	Aufnahmelochdurchmesser (Richtwert)		Mindest- Bohrlochtiefe bei Sacklöchern
	Article-No.	Internal thread	External thread			Length	Hole size	
	d1	d2	P	l	Weichholz ≥ L	Kunststoff Hartholz L	T	
66934	M2,5	5,0	1,6	6	3,5	3,6 bis 3,8	8	
66940	M3	5,5	1,6	6	4,1	4,2 bis 4,3	8	
66937	M3,5	6,5	1,6	8	4,6	4,7 bis 4,8	10	
66943	M4	7,0	2,5	10	5,1	5,2 bis 5,3	13	
66946	M5	9,0	3,0	12	6,6	6,7 bis 6,9	15	
66949	M6	10,0	4,0	14	7,6	7,7 bis 7,9	17	
66952	M8	13,0	4,0	20	9,9	10,1 bis 10,3	23	
66922	M10	16,0	5,0	23	12,4	12,6 bis 12,8	26	
66925	M12	19,0	5,0	26	15,4	15,6 bis 15,8	30	
66928	M14	22,0	5,0	26	18,4	18,6 bis 18,8	30	
66931	M16	24,0	5,0	26	20,4	20,6 bis 20,8	30	

Artikel-Nr.	Innengewinde		Außengewinde		Länge	Aufnahmelochdurchmesser (Richtwert)		Mindest- Bohrlochtiefe bei Sacklöchern
	Article-No.	Internal thread	External thread			Length	Hole size	
	d1	d2	P	l	Weichholz ≥ L	Kunststoff Hartholz L	T	
66935	M2,5	5,0	1,6	6	3,5	3,6 bis 3,8	8	
66941	M3	5,5	1,6	6	4,1	4,2 bis 4,3	8	
66938	M3,5	6,5	1,6	8	4,6	4,7 bis 4,8	10	
66944	M4	7,0	2,5	10	5,1	5,2 bis 5,3	13	
66947	M5	9,0	3,0	12	6,6	6,7 bis 6,9	15	
66950	M6	10,0	4,0	14	7,6	7,7 bis 7,9	17	
66953	M8	13,0	4,0	20	9,9	10,1 bis 10,3	23	
66923	M10	16,0	5,0	23	12,4	12,6 bis 12,8	26	
66926	M12	19,0	5,0	26	15,4	15,6 bis 15,8	30	
66929	M14	22,0	5,0	26	18,4	18,6 bis 18,8	30	
66932	M16	24,0	5,0	26	20,4	20,6 bis 20,8	30	



Weitere Materialien auf Anfrage möglich.  
Other materials available upon request.

# Gewindeeinsätze mit Nockensicherung

## Key-locking threaded inserts

### Generelle Information

Hapare Gewindeeinsätze mit Nockensicherung sind solide, einteilige Einsätze mit Nockensicherung für den Einsatz in Originalbauteilen oder zur Reparatur beschädigter Gewinde. Die Sicherungsnocken der Hapare Gewindeeinsätze mit Nockensicherung sorgen für eine mechanische Sicherung, die eine Rotation durch Vibration oder Torsion verhindert.

### Material / Toleranz / Gewinde / Anwendungsbereich

<b>Material:</b> Stahl, Edelstahl	<b>Toleranz:</b> +/- 0,25 mm, sofern nicht anders angegeben, BSW-, BSF-, UNC- und UNF-Gewindeserie lieferbar, Beschichtung aus gehärtetem Stahl, Gewinde sind auch mit dicker und dünner Wand erhältlich,	<b>Gewinde:</b> Wir fertigen auch Nicht-Standard-Gewinde nach Spezifikation/Zeichnung  Gewindebohrloch-Toleranz: 3,40 bis 5,50 = + 0,080/- 0,025; 6,90 bis 10,80 = + 0,100/- 0,025; über 12,80 = + 0,130/- 0,025	<b>Anwendungsbereich:</b> Leichtmetall, Stahl, Gussteile
--------------------------------------	--	--	---

### General Information

Hapare key-locking threaded inserts are solid, one-piece inserts with keys. Designed for use in new components or to repair damaged threads, these inserts feature keys that serve as a mechanical lock to prevent rotation from vibration or torsion.

### Material / tolerances / thread / Area of application

<b>Material</b> Steel, Stainless Steel	<b>Tolerances:</b> +/-0.25 mm unless otherwise stated; BSW, BSF, UNC and UNF thread available; hardened steel coating; also available in thick- and thin-walled versions	<b>Thread:</b> We can also manufacture non-standard threads based on your drawings or specifications.  Tolerance of threaded hole: 3.40 to 5.50 = +0.080/-0.025 6.90 to 10.80 = +0.100/-0.025 > 12.80 = +0.130/-0.025	<b>Area of application:</b> Light metal, steel, castings
---	---	---	---



**Gewindeeinsätze mit Nockensicherung**  
**Rostfreier Stahl, Material: 1.4305**

Key-locking threaded inserts  
 Stainless steel 1.4305



Artikel-Nr.	Innengewinde	Außengewinde	Länge	Gewindebohrer Größe
Article-No.	Internal thread	External thread	Length	Tape size
	d1	d2	l	
66589	M2x0,4	M4x0,7	3	3,40
66590	M2,5x0,45	M4,5x0,75	4	3,90
66591	M3x0,5	M5x0,8	4	4,40
66593	M4x0,7	M6x0,75	5	5,50
66577	M5x0,8	M8x1,25	8	6,90
66450	M6x1,0	M10x1,25	10	8,80
66579	M8x1,25	M12x1,25	12	10,80
66581	M10x1,5	M14x1,5	14	12,80
66583	M12x1,75	M16x1,5	16	14,75
66585	M14x2,00	M20x1,5	20	18,75
66586	M16x2,00	M22x1,5	22	20,50
66564	M4x0,7	M8x1,25	8	6,90
66565	M5x0,8	M10x1,25	10	8,80
66566	M6x1,0	M12x1,25	12	10,80
66567	M8x1,25	M14x1,5	14	12,80
66568	M10x1,5	M16x1,5	16	14,75
66569	M12x1,75	M18x1,5	18	16,75
66570	M14x2,0	M20x1,5	20	18,75
66571	M16x2,0	M22x1,5	22	20,50
66573	M18x1,5	M24x2,0	24	22,50
66574	M20x2,5	M30x2,0	30	28,00
66575	M22x1,5	M32x2,0	32	31,00
66576	M24x3,0	M33x2,0	33	30,00

**Die Sicherungsnocken der Hapare Gewindeeinsätze mit Nockensicherung sorgen für eine mechanische Sicherung, die eine Rotation durch Vibration oder Torsion verhindert.**

The locking keys of Hapare key-locking threaded inserts serve as a mechanical safeguard to prevent rotation from vibration or torsion.



Weitere Materialien auf Anfrage möglich.  
 Other materials available upon request.

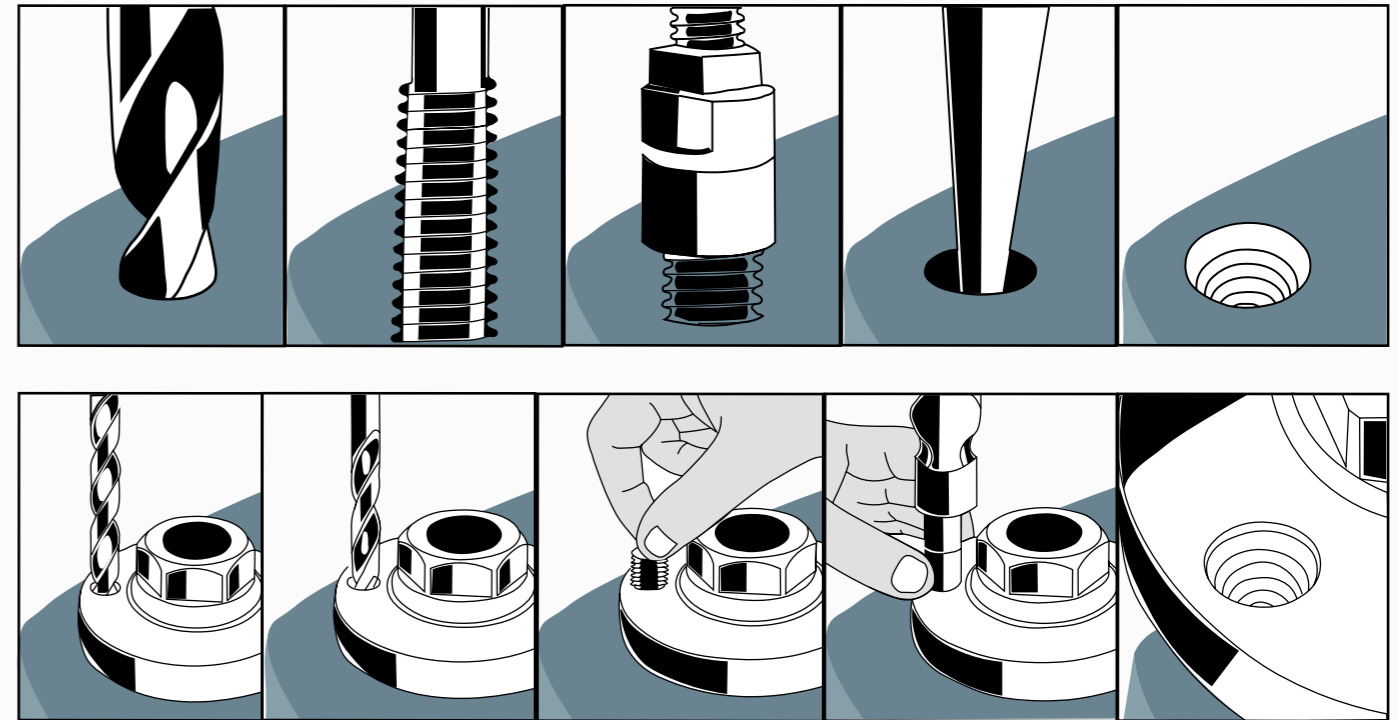


# H-COIL Gewindeeinsätze DIN 8140

## H-COIL wire thread inserts DIN 8140



### Anwendungsbeispiele / Examples of use



### Einbau eines H-COIL

Der H-COIL Gewindeeinsatz von Hapare kann wie eine Schraube angesetzt und eingedreht werden. Mit einer Einbauspindel lässt sich der H-COIL eindrehen, die Bauform ist nicht größer als der Gewindebohrer. Die Einbautiefe ist immer so zu wählen, dass die letzte eingezogene Drahtgewinde unter der ersten Lastflanke des Aufnahmegewindes liegt.

### Installation of an H-COIL

Hapare H-COIL threaded inserts can be threaded and screwed in just like a screw. Install the H-COIL with the installation tool, which is smaller than the tap. The installation depth must result in the top wire thread being countersunk below the surface of the base material.

**H-COIL Gewindeeinsätze DIN 8140**  
**Rostfreier Stahl A2 (304H), freilaufend, Tol. 6H**

H-COIL wire thread inserts DIN 8140  
 A2 (304H) stainless steel, free running, tolerance 6H



**H-COIL Gewindeeinsätze DIN 8140**  
**Rostfreier Stahl A2 (304H), freilaufend, Tol. 6H**

H-COIL wire thread inserts DIN 8140  
 A2 (304H) stainless steel, free running, tolerance 6H



Artikel-Nr.	Bezeichnung	VP-Menge
Article-No.	Description	Packaging quantity
66640	H-COIL M1,6x0,35x1,6(1D)A2	50
66641	H-COIL M1,6x0,35x2,4(1,5D)A2	50
66642	H-COIL M1,6x0,35x3,2(2D)A2	50
66643	H-COIL M1,6x0,35x4,0(2,5D)A2	50
66644	H-COIL M1,6x0,35x4,8(3D)A2	50
66655	H-COIL M2x0,4x2,0(1D)A2	50
66656	H-COIL M2x0,4x3,0(1,5D)A2	50
66657	H-COIL M2x0,4x4,0(2D)A2	50
66658	H-COIL M2x0,4x5,0(2,5D)A2	50
66659	H-COIL M2x0,4x6,0(3D)A2	50
66665	H-COIL M2,5x0,45x2,5(1D)A2	50
66666	H-COIL M2,5x0,45x3,75(1,5D)A2	50
66667	H-COIL M2,5x0,45x5,0(2D)A2	50
66668	H-COIL M2,5x0,45x6,25(2,5D)A2	50
66669	H-COIL M2,5x0,45x7,5(3D)A2	50
66670	H-COIL M3x0,5x3,0(1D)A2	25
66671	H-COIL M3x0,5x4,5(1,5D)A2	25
66672	H-COIL M3x0,5x6,0(2D)A2	25
66673	H-COIL M3x0,5x7,5(2,5D)A2	25
66674	H-COIL M3x0,5x9,0(3D)A2	25
66677	H-COIL M4x0,7x4,0(1D)A2	25
66678	H-COIL M4x0,7x6,0(1,5D)A2	25
66679	H-COIL M4x0,7x8,0(2D)A2	25
66675	H-COIL M4x0,7x10,0(2,5D)A2	25
66676	H-COIL M4x0,7x12,0(3D)A2	25
66683	H-COIL M5x0,8x5,0(1D)A2	25
66425	H-COIL M5x0,8x7,5(1,5D)A2	25
66680	H-COIL M5x0,8x10,0(2D)A2	25
66681	H-COIL M5x0,8x12,5(2,5D)A2	25

Artikel-Nr.	Bezeichnung	VP-Menge
Article-No.	Description	Packaging quantity
66682	H-COIL M5x0,8x15,0(3D)A2	25
66426	H-COIL M6x1x6,0(1D)A2	25
66687	H-COIL M6x1x9,0(1,5D)A2	25
66684	H-COIL M6x1x12,0(2D)A2	25
66685	H-COIL M6x1x15,0(2,5D)A2	25
66686	H-COIL M6x1x18,0(3D)A2	25
66692	H-COIL M8x1,25x8,0(1D)A2	25
66688	H-COIL M8x1,25x12,0(1,5D)A2	25
66689	H-COIL M8x1,25x16,0(2D)A2	25
66690	H-COIL M8x1,25x20,0(2,5D)A2	25
66691	H-COIL M8x1,25x24,0(3D)A2	25
66625	H-COIL M10x1,5x10,0(1D)A2	25
66626	H-COIL M10x1,5x15,0(1,5D)A2	25
66627	H-COIL M10x1,5x20,0(2D)A2	25
66628	H-COIL M10x1,5x25,0(2,5D)A2	25
66629	H-COIL M10x1,5x30,0(3D)A2	25
66630	H-COIL M12x1,75x12,0(1D)A2	15
66631	H-COIL M12x1,75x18,0(1,5D)A2	15
66632	H-COIL M12x1,75x24,0(2D)A2	15
66633	H-COIL M12x1,75x30,0(2,5D)A2	15
66634	H-COIL M12x1,75x36,0(3D)A2	15
66635	H-CoilM14x2x14,0(1D)A2	15
66636	H-CoilM14x2x21,0(1,5D)A2	15
66637	H-COIL M14x2x28,0(2D)A2	15
66638	H-COIL M14x2x35,0(2,5D)A2	15
66639	H-COIL M14x2x42,0(3D)A2	15
66645	H-COIL M16x2x16,0(1D)A2	10
66646	H-COIL M16x2x24,0(1,5D)A2	10
66647	H-COIL M16x2x32,0(2D)A2	10

**H-COIL Gewindeeinsätze DIN 8140**  
**Rostfreier Stahl A2 (304H), freilaufend, Tol. 6H**

H-COIL wire thread inserts DIN 8140  
 A2 (304H) stainless steel, free running, tolerance 6H



**H-COIL Gewindeeinsätze DIN 8140 Rostfreier**  
**Stahl A2 (304H), selbstsichernd, Tol. 6H**

H-COIL wire thread inserts DIN 8140  
 A2 (304H) stainless steel, self-locking, tolerance 6H



Artikel-Nr.	Bezeichnung	VP-Menge
Article-No.	Description	Packaging quantity
66648	H-COIL M16x2x40,0(2,5D)A2	10
66649	H-COIL M16x2x48,0(3D)A2	10
66650	H-COIL M20x2,5x20,0(1D)A2	10
66651	H-COIL M20x2,5x30,0(1,5D)A2	10
66652	H-COIL M20x2,5x40,0(2D)A2	10
66653	H-COIL M20x2,5x50,0(2,5D)A2	10
66654	H-COIL M20x2,5x60,0(3D)A2	10
66660	H-COIL M24x3x24,0(1D)A2	10
66661	H-COIL M24x3x36,0(1,5D)A2	10
66662	H-COIL M24x3x48,0(2D)A2	10
66663	H-COIL M24x3x60,0(2,5D)A2	10
66664	H-COIL M24x3x72,0(3D)A2	10

Artikel-Nr.	Bezeichnung	VP-Menge
Article-No.	Description	Packaging quantity
66439	H-COIL M1,6x0,35x1,6(1D)A2	50
66440	H-COIL M1,6x0,35x2,4(1,5D)A2	50
66441	H-COIL IM1,6x0,35x3,2(2D)A2	50
66442	H-COIL M1,6x0,35x4,0(2,5D)A2	50
66443	H-COIL M1,6x0,35x4,8(3D)A2	50
66444	H-COIL M2x0,4x2,0(1D)A2	50
66445	H-COIL M2x0,4x3,0(1,5D)A2	50
66446	H-COIL M2x0,4x4,0(2D)A2	50
66447	H-COIL M2x0,4x5,0(2,5D)A2	50
66448	H-COIL M2x0,4x6,0(3D)A2	50
66737	H-COIL M2,5x0,45x2,5(1D)A2	50
66738	H-COIL M2,5x0,45x3,75(1,5D)A2	50
66739	H-COIL M2,5x0,45x5,0(2D)A2	50
66740	H-COIL M2,5x0,45x6,25(2,5D)A2	50
66741	H-COIL M2,5x0,45x7,5(3D)A2	50
66742	H-COIL M3x0,5x3,0(1D)A2	25
66743	H-COIL M3x0,5x4,5(1,5D)A2	25
66744	H-COIL M3x0,5x6,0(2D)A2	25
66745	H-COIL M3x0,5x7,5(2,5D)A2	25
66746	H-COIL M3x0,5x9,0(3D)A2	25
66749	H-COIL M4x0,7x4,0(1D)A2	25
66750	H-COIL M4x0,7x6,0(1,5D)A2	25
66751	H-COIL M4x0,7x8,0(2D)A2	25
66747	H-COIL M4x0,7x10,0(2,5D)A2	25
66748	H-COIL M4x0,7x12,0(3D)A2	25
66755	H-COIL M5x0,8x5,0(1D)A2	25
66756	H-COIL M5x0,8x7,5(1,5D)A2	25
66752	H-COIL M5x0,8x10,0(2D)A2	25
66753	H-COIL M5x0,8x12,5(2,5D)A2	25



## H-COIL Gewindeeinsätze DIN 8140 Rostfreier Stahl A2 (304H), selbstsichernd, Tol. 6H

H-COIL wire thread inserts, DIN 8140  
A2 (304H) stainless steel, self-locking, tolerance 6H



Artikel-Nr.	Bezeichnung	VP-Menge
Article-No.	Description	Packaging quantity
66754	H-COIL M5x0,8x15,0(3D)A2	25
66760	H-COIL M6x1x6,0(1D)A2	25
66761	H-COIL M6x1x9,0(1,5D)A2	25
66757	H-COIL M6x1x12,0(2D)A2	25
66758	H-COIL M6x1x15,0(2,5D)A2	25
66759	H-COIL M6x1x18,0(3D)A2	25
66766	H-COIL M8x1,25x8,0(1D)A2	25
66762	H-COIL M8x1,25x12,0(1,5D)A2	25
66763	H-COIL M8x1,25x16,0(2D)A2	25
66764	H-COIL M8x1,25x20,0(2,5D)A2	25
66765	H-COIL M8x1,25x24,0(3D)A2	25
66707	H-COIL M10x1,5x10,0(1D)A2	25
66708	H-COIL M10x1,5x15,0(1,5D)A2	25
66709	H-COIL M10x1,5x20,0(2D)A2	25
66710	H-COIL M10x1,5x25,0(2,5D)A2	25
66711	H-COIL M10x1,5x30,0(3D)A2	25
66712	H-COIL M12x1,75x12,0(1D)A2	15
66713	H-COIL M12x1,75x18,0(1,5D)A2	15
66714	H-COIL M12x1,75x24,0(2D)A2	15
66715	H-COIL M12x1,75x30,0(2,5D)A2	15
66716	H-COIL M12x1,75x36,0(3D)A2	15
66717	H-COIL M14x2x14,0(1D)A2	15
66718	H-COIL M14x2x21,0(1,5D)A2	15
66719	H-COIL M14x2x28,0(2D)A2	15
66720	H-COIL M14x2x35,0(2,5D)A2	15
66721	H-COIL M14x2x42,0(3D)A2	15
66722	H-COIL M16x2x16,0(1D)A2	10
66723	H-COIL M16x2x24,0(1,5D)A2	10
66724	H-COIL M16x2x32,0(2D)A2	10

## H-COIL Gewindeeinsätze DIN 8140 Rostfreier Stahl A2 (304H), selbstsichernd, Tol. 6H

H-COIL wire thread inserts, DIN 8140  
A2 (304H) stainless steel, self-locking, tolerance 6H



Artikel-Nr.	Bezeichnung	VP-Menge
Article-No.	Description	Packaging quantity
66725	H-COIL M16x2x40,0(2,5D)A2	10
66726	H-COIL M16x2x48,0(3D)A2	10
66727	H-COIL M20x2,5x20,0(1D)A2	10
66728	H-COIL M20x2,5x30,0(1,5D)A2	10
66729	H-COIL M20x2,5x40,0(2D)A2	10
66730	H-COIL M20x2,5x50,0(2,5D)A2	10
66731	H-COIL M20x2,5x60,0(3D)A2	10
66732	H-COIL M24x3x24,0(1D)A2	10
66733	H-COIL M24x3x36,0(1,5D)A2	10
66734	H-COIL M24x3x48,0(2D)A2	10
66735	H-COIL M24x3x60,0(2,5D)A2	10
66736	H-COIL M24x3x72,0(3D)A2	10



## **Sortimentskasten und Ausstattung**

---

Assortment box  
and Equipment

## H-COIL Sortimentskasten

H-COIL Assortment box



## H-COIL Bohrer

H-COIL Drill



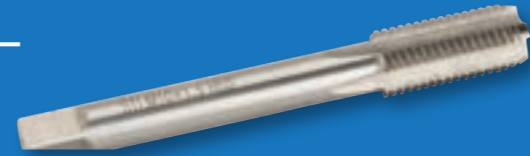
Artikel-Nr.	Bezeichnung	VP-Menge	
Article-No.	Description	Packaging quantity	
66771	H-COIL Sortimentsbox M5x0,8x7,5(1,5D)  H-COIL Assortment box M5x0,8x7,5(1,5D)	1 Bohrer (HSS Co) 1 Gewindebohrer (HSS6542) 1 Einsetzwerkzeug 1 Abbrechwerkzeug 20 St. von M5x0,8x7,5(1,5D)	1 Drill (HSS Co) 1 Taps (HSS6542) 1 Insertion tool 1 Breaking off tool 20 pcs. von M5x0,8x7,5 (1,5D)"
66772	H-COIL Sortimentsbox M6x1,0x9,0(1,5D)  H-COIL Assortment box M6x1,0x9,0(1,5D)	1 Bohrer (HSS Co) 1 Gewindebohrer (HSS6542) 1 Einsetzwerkzeug 1 Abbrechwerkzeug 20 St. von M6x1,0x9,0(1,5D)	1 Drill (HSS Co) 1 Taps (HSS6542) 1 Insertion tool 1 Breaking off tool 20 Stck. von M6x1,0x9,0 (1,5D)"
66773	H-COIL Sortimentsbox M8x1,25x12,0(1,5D)  H-COIL Assortment box M8x1,25x12,0(1,5D)	1 Bohrer (HSS Co) 1 Gewindebohrer (HSS6542) 1 Einsetzwerkzeug 1 Abbrechwerkzeug 20 St. von M8x1,25x12,0(1,5D)	1 Drill (HSS Co) 1 Taps (HSS6542) 1 Insertion tool 1 Breaking off tool 20 pcs. von M8x1,25x12,0 (1,5D)"
66767	H-COIL Sortimentsbox M10x1,5x15,0(1,5D)  H-COIL Assortment box M10x1,5x15,0(1,5D)	1 Bohrer (HSS Co) 1 Gewindebohrer (HSS6542) 1 Einsetzwerkzeug 15 St. von M10x1,5x15,0(1,5D)	1 Drill (HSS Co) 1 Taps (HSS6542) 1 Insertion tool 15 pcs. von M10x1,5x15,0 (1,5D)"
66768	H-COIL Sortimentsbox M12x1,75x18,0(1,5D)  H-COIL Assortment box M12x1,75x18,0(1,5D)	1 Bohrer (HSS Co) 1 Gewindebohrer (HSS6542) 1 Einsetzwerkzeug 10 St. von M12x1,75x18,0(1,5D)	1 Drill (HSS Co) 1 Taps (HSS6542) 1 Insertion tool 10 pcs. von M12x1,75x18,0 (1,5D)"
66774	H-COIL Groß-Sortimentsbox M5/M6/M8/M10/M12  H-COIL big-Assortment box M5/M6/M8/M10/M12	Je 1 Bohrer für M5/M6/M8/M10/M12 (HSS Co) Je 1 Gewindebohrer für M5/M6/M8/M10/M12 (HSS6542) Je 1 Einsetzwerkzeug für M5/M6/M8/M10/M12 Je 1 Abbrechwerkzeug für M5/M6/M8/M10/M12 Je 25 St. von M5x0,8x7,5(1,5D) / M6x1,0x9,0(1,5D) / M8x1,25x12,0(1,5D) / M10x1,5x15,0(1,5D) Je 10 St. von M12x1,75x18(1,5D)	per 1 Drill for M5/M6/M8/M10/M12 (HSS Co) je 1 Taps for M5/M6/M8/M10/M12 (HSS6542) per 1 Insertion tool for M5/M6/M8/M10/M12 per 1 Breaking off tool for M5/M6/M8/M10/M12 per 25 pcs. of M5x0,8x7,5 (1,5D) / M6x1,0x9,0 (1,5D) / M8x1,25x12 (1,5D) / M10x1,5x15 (1,5D) per 10 pcs. von M12x1,75x18 (1,5D)"

Artikel-Nr.	Bezeichnung	VP-Menge
Article-No.	Description	Packaging quantity
66414	H-COIL Bohrer 2,1	1
66415	H-COIL Bohrer 2,3	1
66416	H-COIL Bohrer 3,1	1
66610	H-COIL Bohrer 4,2	1
66611	H-COIL Bohrer 5,2	1
66612	H-COIL Bohrer 6,3	1
66613	H-COIL Bohrer 8,3	1
66409	H-COIL Bohrer 10,4	1
66410	H-COIL Bohrer 12,4	1
66411	H-COIL Bohrer 14,5	1
66412	H-COIL Bohrer 16,5	1
66413	H-COIL Bohrer 20,6	1



## H-COIL Gewindebohrer, gerade, gerillt

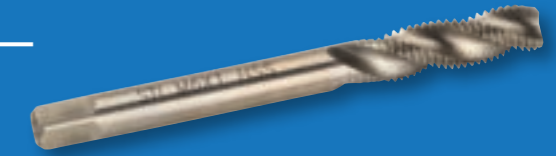
H-COIL Straight-flute tap



Artikel-Nr.	Bezeichnung	VP-Menge
Article-No.	Description	Packaging quantity
66430	H-COIL Gewindebohrer M2x0,4	1
66431	H-COIL Gewindebohrer M2,5x0,45	1
66432	H-COIL Gewindebohrer M3x0,5	1
66433	H-COIL Gewindebohrer M4x0,7	1
66698	H-COIL Gewindebohrer M5x0,8	1
66699	H-COIL Gewindebohrer M6x1	1
66700	H-COIL Gewindebohrer M8x1,25	1
66696	H-COIL Gewindebohrer M10x1,5	1
66697	H-COIL Gewindebohrer M12x1,75	1
66427	H-COIL Gewindebohrer M14x2	1
66428	H-COIL Gewindebohrer M16x2	1
66429	H-COIL Gewindebohrer M20x2,5	1

## H-COIL Spiralgewindebohrer

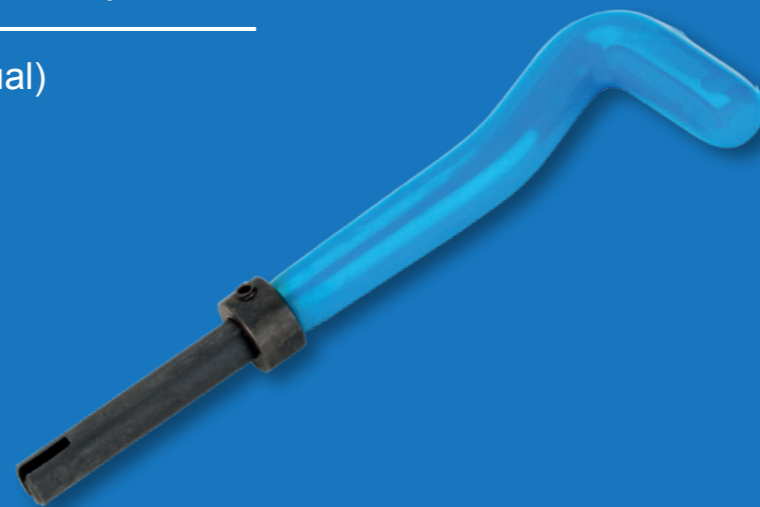
H-COIL Spiral-flute tap



Artikel-Nr.	Bezeichnung	VP-Menge
Article-No.	Description	Packaging quantity
66436	H-COIL Spiralgewindebohrer M2,5x0,45	1
66437	H-COIL Spiralgewindebohrer M3x0,5	1
66438	H-COIL Spiralgewindebohrer M4x0,7	1
66704	H-COIL Spiralgewindebohrer M5x0,8	1
66705	H-COIL Spiralgewindebohrer M6x1	1
66706	H-COIL Spiralgewindebohrer M8x1,25	1
66702	H-COIL Spiralgewindebohrer M10x1,5	1
66703	H-COIL Spiralgewindebohrer M12x1,75	1
66434	H-COIL Spiralgewindebohrer M14x2	1
66435	H-COIL Spiralgewindebohrer M16x2	1

## H-COIL Einsetzwerkzeug (manuell)

H-COIL Installation tool (manual)



Artikel-Nr.	Bezeichnung	VP-Menge
Article-No.	Description	Packaging quantity
66420	H-COIL Einsetzwerkzeug M2x0,4	1
66421	H-COIL Einsetzwerkzeug M2,5x0,45	1
66422	H-COIL Einsetzwerkzeug M3x0,5	1
66423	H-COIL Einsetzwerkzeug M4x0,7	1
66619	H-COIL Einsetzwerkzeug M5x0,8	1
66621	H-COIL Einsetzwerkzeug M6x1	1
66623	H-COIL Einsetzwerkzeug M8x1,25	1
66614	H-COIL Einsetzwerkzeug M10x1,5	1
66616	H-COIL Einsetzwerkzeug M12x1,75	1
66417	H-COIL Einsetzwerkzeug M14x2	1
66418	H-COIL Einsetzwerkzeug M16x2	1
66419	H-COIL Einsetzwerkzeug M20x2,5	1





# Gewindeeinsätze Typ 336 / 345 (H-Sert)

## Threaded inserts Type 336 / 345 (H-Sert)

### Generelle Information

Die Gewindeeinsätze dienen als selbstschneidende Gewindeeinsätze in Thermoplasten. Auch für glasfaserverstärkende Kunststoffe oder Duroplasten sind sie verwendbar. In gebohrten und geformten Löchern einsetzbar, die die Einbettung in den Grundwerkstoff garantieren. Größen existieren von M2,5 bis M10.

### Material / Toleranz / Gewinde / Anwendungsbereich

**Material:**  
Messing

**Toleranz:**  
ISO 2768-m

**Gewinde:**  
Innengewinde ISO 6H, UN 2B;  
metrisches Außengewinde

**Anwendungsbereich:**  
Thermoplasten, glasfaserverstärkende Kunststoffe, Duroplasten

### General Information

These threaded inserts are suitable for use as self-tapping threaded inserts in thermoplastics, fiberglass, and thermosets. They can be used in tapped or molded holes with a secure connection with the base material. Available sizes range from M2.5 to M10. Headless inserts present the advantage of allowing insertion from either side.

### Material / tolerances / thread / Area of application

**Material**  
Brass

**Tolerances:**  
ISO 2768-m

**Thread:**  
Internal thread ISO 6H, UN 2B;  
external thread metric

**Area of application:**  
Thermoplastics, fiberglass,  
thermosets



**Gewindeinsätze Typ 336 / 345 (H-Sert)  
Messing**

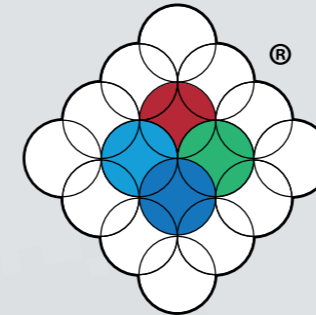
Threaded inserts Type 336 / 345 (H-Sert)  
Brass



**Ihr Spezialist für Gewindeinsätze,  
Druckeinsätze und WRE-Ringe.**

Your specialist for threaded inserts, press-in  
inserts, and WRE-Rings.

Artikel-Nr.	Innengewinde	Länge	Außengewinde		Kopfdurchmesser	Kopfdicke
Article-No.	Internal thread	Length	External thread		Head diameter	Head thickness
	d1	l	d2	P	d3	T
66965	M2,5	4,00	4,33	1,06	6,35	0,60
66956	M2,5	5,25				
66967	M3	4,00	4,73	1,06	7,10	0,75
66958	M3	5,25				
66966	M3,5	5,00	5,52	1,15	8,30	0,75
66957	M3,5	6,20				
66968	M4	5,60	6,31	1,27	8,70	0,75
66959	M4	7,10				
66969	M5	6,40	7,50	1,41	11,10	0,90
66960	M5	8,40				
66970	M6	7,90	8,69	1,59	12,00	1,00
66961	M6	9,80				
66971	M8	7,50	11,06	1,95	14,30	1,25
66962	M8	12,40				
66402	M10	12,00	13,95	1,95	18,00	1,50
66955	M10	16,00				





# Gewindeeinsätze Typ 145 / 136 / 137 (H-Sert)

## Threaded inserts Type 145 / 136 / 137 (H-Sert)



### Generelle Information

Dieser Typ zählt zu den selbstschneidenden Gewindeeinsätzen in Thermoplasten, glasfaserverstärkenden Kunststoffen und Duroplasten. Sie sind zum Eindrehen angefertigt. Die drei Schneidschlitze verfügen über vorgeformte und -gebohrte Aufnahmelöcher, die die Einbettung in den Grundwerkstoff garantieren. Größen existieren von M2 bis M10. Von Vorteil bei der Nutzung dieser Typen ohne Kopf ist die Möglichkeit des beidseitigen Einsetzens.

### Material / Toleranz / Gewinde / Anwendungsbereich

<b>Material:</b> Messing	<b>Toleranz:</b> ISO 2768-m	<b>Gewinde:</b> Innengewinde ISO 6H, UN 2B; metrisches Außengewinde	<b>Anwendungsbereich:</b> Thermoplasten, glasfaserverstärkende Kunststoffe, Duroplasten
-----------------------------	--------------------------------	---	--

### General Information

These self-tapping threaded inserts are suitable for use in thermoplastics, fiberglass, and thermosets. They are designed to be screwed into the base material, with three cutting slots featuring formed and drilled receiving holes to guarantee secure fastening. Available sizes range from M2 to M10. Headless inserts present the advantage of allowing insertion from either side.

### Material / tolerances / thread / Area of application

<b>Material:</b> Brass	<b>Tolerances:</b> ISO 2768-m	<b>Thread:</b> Internal thread ISO 6H, UN 2B; external thread metric	<b>Area of application:</b> Thermoplastics, fiberglass, thermosets
---------------------------	----------------------------------	--	---

## Gewindeeinsätze Typ 145 / 136 / 137 (H-Sert) Messing

Threaded inserts Type 145 / 136 / 137 (H-Sert)  
Brass



Artikel-Nr. Article-No.	Innengewinde Internal thread	Länge Length		Außengewinde External thread	
		d1	l	d2	P
TYP145M2X3,5X4B	M2	4,00	± 0,20	3,50	0,79
TYP136M2X3,5X4,8B	M2	4,80		3,50	0,79
TYP145M2,5X4,33X4B	M2,5	4,00	± 0,20	4,33	1,06
TYP136M2,5X4,33X5,25B	M2,5	5,25		4,33	1,06
TYP137M2,5X4,33X6,25B	M2,5	6,25		4,33	1,06
TYP145M3X4,73X4B	M3	4,00	± 0,20	4,73	1,06
TYP136M3X4,73X5,25B	M3	5,25		4,73	1,06
TYP137M3X4,73X6,25B	M3	6,25		4,73	1,06
TYP145M3,5X5,52X5B	M3,5	5,00	± 0,20	5,52	1,15
TYP136M3,5X5,52X6,2B	M3,5	6,20		5,52	1,15
TYP137M3,5X5,52X7,3B	M3,5	7,30		5,52	1,15
TYP145M4X6,31X5,6B	M4	5,60	± 0,20	6,31	1,27
TYP136M4X6,31X7,1B	M4	7,10		6,31	1,27
TYP137M4X6,31X8,4B	M4	8,40		6,31	1,27
TYP145M5X7,5X6,4B	M5	6,40	± 0,25	7,50	1,41
TYP136M5X7,5X8,4B	M5	8,24		7,50	1,41
TYP137M5X7,5X10B	M5	10,00		7,50	1,41
TYP145M6X8,69X7,9B	M6	7,90	± 0,25	8,69	1,59
TYP136M6X8,69X9,8B	M6	9,80		8,69	1,59
TYP137M6X8,69X12B	M6	12,00		8,69	1,59
TYP145M8X11,06X9,5B	M8	9,50	± 0,30	11,06	1,95
TYP136M8X11,06X12,4B	M8	12,40		11,06	1,95
TYP145M10X13,95X12B	M10	12,00	± 0,30	13,95	1,95
TYP136M10X13,95X16B	M10	16,00		13,95	1,95

# WRE-Ringe

---

## WRE-Rings



## WRE-Sprengring für Kugellager phosphatiert

External retaining rings for ball bearings  
Phosphate coated



## WRE-Sprengring für Kugellager phosphatiert

External retaining rings for ball bearings  
Phosphate coated



Artikel-Nr.	Bezeichnung	Gewicht per 1.000	Welle d1	Ring d3/max.	Ring b/-0,2	Ring s/-0,1	Nut ds/h11	Nut d2/h11	Nut min.	Ablöse-drehzahl
Article-No.	Description	Weight per 1000	Wave d1	Rring d3/max	Rring b/-0,2	Rring b/-0,2	Nut ds/h11	Nut d2/h11	Nut min.	Transfer speed
66976	WRE 42	5,70	42	39,3	3,6	1,5	1,7	39,8	1,6	7680
66977	WRE 47	6,35	47	44,3	3,6	1,5	1,7	44,8	1,6	5840
66978	WRE 55	7,36	55	51,8	3,6	1,5	1,7	52,8	1,6	5660
66979	WRE 62	8,26	62	58,8	3,6	1,5	1,7	59,8	1,6	4220
66980	WRE 68	16,25	68	64,6	4,8	2,0	2,5	65,8	2,2	4710
67491	WRE 75	17,88	75	71,6	4,8	2,0	2,5	72,8	2,2	3720
66981	WRE 80	19,05	80	76,6	4,8	2,0	2,5	77,8	2,2	3180
66982	WRE 90	32,47	90	86,3	5,8	2,5	3,0	87,8	2,6	3140
66983	WRE 95	34,23	95	91,3	5,8	2,5	3,0	92,8	2,6	2760
66984	WRE 100	23,08	100	95,9	5,8	2,5	3,0	97,4	2,6	2460
66985	WRE 110	39,33	110	105,4	5,8	2,5	3,0	107,1	2,6	2090
66986	WRE 115	41,09	115	110,4	5,8	2,5	3,0	112,1	2,6	1880
66987	WRE 125	58,32	125	120,1	7,5	2,5	3,0	122,1	2,6	2080
66989	WRE 130	60,50	130	124,9	7,5	2,5	3,0	127,1	2,6	1990
66990	WRE 140	64,91	140	134,8	7,5	2,5	3,0	137,0	2,6	1660
66993	WRE 145	67,18	145	139,8	7,5	2,5	3,0	142,0	2,6	1530
66994	WRE 150	69,28	150	144,4	7,5	2,5	3,0	147,0	2,6	1530
66996	WRE 160	73,70	160	154,1	7,5	2,5	3,0	157,0	2,6	1380
66997	WRE 170	77,92	170	163,4	7,5	2,5	3,0	167,0	2,6	1330
66998	WRE 180	131,09	180	173,0	9,8	3,0	3,5	176,0	3,2	1350
67000	WRE 190	138,23	190	183,0	9,8	3,0	3,5	186,0	3,2	1190

Artikel-Nr.	Bezeichnung	Gewicht per 1.000	Welle d1	Ring d3/max.	Ring b/-0,2	Ring s/-0,1	Nut ds/h11	Nut d2/h11	Nut min.	Ablöse-drehzahl
Article-No.	Description	Weight per 1000	Wave d1	Rring d3/max.	Rring b/-0,2	Rring b/-0,2	Nut ds/h11	Nut d2/h11	Nut min.	Transfer speed
67013	WRE 230	205,24	230	222,0	12,0	3,0	3,5	226,0	3,2	1030
67015	WRE 240	213,54	240	231,5	12,0	3,0	3,5	236,0	3,2	990
67018	WRE 260	359,35	260	249,5	14,0	4,0	4,0	254,0	4,2	950
67020	WRE 270	372,25	270	259,0	14,0	4,0	4,0	264,0	4,2	910
67022	WRE 280	385,84	280	269,0	14,0	4,0	4,0	275,0	4,2	840
67024	WRE 290	399,43	290	279,0	14,0	4,0	4,0	284,0	4,2	770
67026	WRE 300	412,33	300	288,5	14,0	4,0	4,0	294,0	4,2	740
67028	WRE 210	495,52	310	298,0	16,2	4,0	4,0	304,0	4,2	810
67030	WRE 320	511,24	320	308,0	16,2	4,0	4,0	314,0	4,2	750
67031	WRE 340	541,89	340	327,5	16,2	4,0	4,0	334,0	4,2	680
67033	WRE 360	572,55	360	347,0	16,2	4,0	4,0	354,0	4,2	610
67035	WRE 380	600,85	380	365,0	16,2	4,0	4,0	374,0	4,2	610
67036	WRE 400	650,00	400	385,0	16,2	4,0	4,0	394,0	4,2	540
67037	WRE 420	930,00	420	405,0	20,0	4,0	4,0	413,0	4,7	540
67038	WRE 460	1011,00	460	442,0	20,0	4,5	4,0	453,0	4,7	510





**EZ LOK**

## Gewindeinsätze für Metall

Carbon Steel thread inserts for Metal



Großgewindegrößen / Coarse thread sizes							
E-Z LOK Teilenummer	Innengewinde	Außengewinde	Länge (Zoll)	Größe Bohrerspitze	Größe Gewindebohrung	Mindesttiefe des komp. Gewindes	Fixiergerät Katalog Nr.
E-Z LOK Part No.	Internal thread	External thread	Length in.	Tap Size	Drill Tap Size	Minimum full Thread Depth	Drive Tool catalog No.
329-004	4-40	10-32	,250	5/32	10-32	9/32	--
329-006	6-32	1/4-20	,280	7	1/4-20	11/32	500-006
329-008	8-32	5/16-18	,290	F	5/16-18	7/16	500-1
329-3	10-24	3/8-16	,406	5/16	3/8-16	15/32	500-2
329-4	1/4-20	7/16-14	,437	23/64	7/16-14	1/2	500-3
329-5	5/16-18	1/2-13	,484	27/64	1/2-13	9/16	500-4
329-6	3/8-16	9/16-12	,515	31/64	9/16-12	19/32	500-5
329-7	7/16-14	5/8-11	,656	17/32	5/8-11	23/32	500-6
329-8	1/2-13	3/4-10	,656	21/32	3/4-10	3/4	500-7
329-801	1/2-13	3/4-10	1,000	21/32	3/4-10	3/4	500-7
329-9	9/16-12	3/4-10	,656	21/32	3/4-10	3/4	500-7
329-10	5/8-11	7/8-9	,687	49/64	7/8-9	13/16	500-8
329-1018	5/8-11	7/8-9	1,125	49/64	7/8-9	1-1/4	500-8
329-12	3/4-10	1-8	,781	7/8	1-8	7/8	500-9
329-14	7/8-9	1-1/4-7	1,125	1-7/64	1-1/4-7	1-1/4	--
329-16	1-8	1-3/8-12	1,250	1-9/32	1-3/8-12	1-3/8	--

Feingewindegrößen / Fine thread sizes							
E-Z LOK Teilenummer	Innengewinde	Außengewinde	Länge (Zoll)	Größe Bohrerspitze	Größe Gewindebohrung	Mindesttiefe des komp. Gewindes	Fixiergerät Katalog Nr.
E-Z LOK Part No.	Internal thread	External thread	Length in.	Tap Size	Drill Tap Size	Minimum full Thread Depth	Drive Tool catalog No.
329-332	10-32	3/8-16	,406	5/16	3/8-16	15/32	500-2
329-428	1/4-28	7/16-14	,437	23/64	7/16-14	1/2	500-3
329-524	5/16-24	1/2-13	,484	27/64	1/2-13	9/16	500-4
329-624	3/8-24	9/16-12	,515	31/64	9/16-12	19/32	500-5
329-720	7/16-20	5/8-11	,656	17/32	5/8-11	23/32	500-6
329-820	1/2-20	3/4-10	,656	21/32	3/4-10	3/4	500-7
329-918	9/16-18	3/4-10	,656	21/32	3/4-10	3/4	500-7
329-10F	5/8-18	7/8-9	,687	49/64	7/8-9	13/16	500-8
329-1216	3/4-16	1-8	,781	7/8	1-8	7/8	500-9
329-1414	7/8-14	1-1/4-7	1,125	1-7/64	1-1/4-7	1-1/4	--
329-1614	1-14	1-3/8-12	1,250	1-9/32	1-3/8-12	1-3/8	--

## Gewindeinsätze für Metall

Carbon Steel thread inserts for Metal



Dünnwandig - Grobgewindegrößen / Thin Wall - Coarse threadsizes							
E-Z LOK Teilenummer	Innengewinde	Außengewinde	Länge (Zoll)	Größe Bohrerspitze	Größe Gewindebohrung	Mindesttiefe des komp. Gewindes	Fixiergerät Katalog Nr.
E-Z LOK Part No.	Internal thread	External thread	Length in.	Tap Size	Drill Tap Size	Minimum full Thread Depth	Drive Tool catalog No.
319-3	10-24	5/16-18	,312	I	5/16-18	,375	500-2
319-4	1/4-20	3/8-16	,375	Q	3/8-16	,437	500-3
319-5	5/16-18	7/16-14	,437	X	7/16-14	,500	500-4
319-6	3/8-16	1/2-13	,500	29/64	1/2-13	,560	500-5
319-7	7/16-14	9/16-12	,560	33/64	9/16-12	,620	500-6
319-8	1/2-13	5/8-11	,620	37/64	5/8-11	,680	500-7

Dünnwandig - Feingewindegrößen / Thin Wal - Coarse threadsizes							
E-Z LOK Teilenummer	Innengewinde	Außengewinde	Länge (Zoll)	Größe Bohrerspitze	Größe Gewindebohrung	Mindesttiefe des komp. Gewindes	Fixiergerät Katalog Nr.
E-Z LOK Part No.	Internal thread	External thread	Length in.	Tap Size	Drill Tap Size	Minimum full Thread Depth	Drive Tool catalog No.
319-332	10-32	5/16-18	,312	I	5/16-18	,375	500-2
319-428	1/4-28	3/8-16	,375	Q	3/8-16	,437	500-3
319-524	5/16-24	7/16-14	,437	X	7/16-14	,500	500-4
319-624	3/8-24	1/2-13	,500	29/64	1/2-13	,560	500-5
319-720	7/16-20	9/16-12	,560	33/64	9/16-12	,620	500-6
319-820	1/2-20	5/8-11	,620	37/64	5/8-11	,680	500-7

Extra dickwandig - Grobgewindegröße / Extra Heavy Wall - Coarse threadsizes							
E-Z LOK Teilenummer	Innengewinde	Außengewinde	Länge (Zoll)	Größe Bohrerspitze	Größe Gewindebohrung	Mindesttiefe des komp. Gewindes	Fixiergerät Katalog Nr.
E-Z LOK Part No.	Internal thread	External thread	Length in.	Tap Size	Drill Tap Size	Minimum full Thread Depth	Drive Tool catalog No.
335-4	1/4-20	1/2-13	,484	27/64	1/2-13	9/16	500-3
335-5	5/16-18	9/16-12	,515	31/64	9/16-12	19/32	500-4
335-6	3/8-16	5/8-11	,656	17/32	5/8-11	23/32	500-5
335-8	1/2-13	7/8-9	,687	49/64	7/8-9	13/16	--
335-10	5/8-11	1/8	,781	7/8	1-8	7/8	--



## Gewindeinsätze für Metall

Carbon Steel thread inserts for Metal



Metrische Gewindegrößen - metrisch innen / metrisch außen / Metric thread sizes - Metric internal / metric extern							
E-Z LOK Teilenummer	Innengewinde	Außengewinde	Länge (Zoll)	Größe Bohrerspitze	Größe Gewindebohrung	Mindesttiefe des komp. Gewindes	Fixiergerät Katalog Nr
E-Z LOK Part No.	Internal thread	External thread	Length in.	Tap Size	Drill Tap Size	Minimum full Thread Depth	Drive Tool catalog No.
450-3	M3-0,5	M6-1,0	6,5	5,1	M6-1,0	7,8	--
450-4	M4-0,7	M8-1,25	7,5	6,9	M8-1,25	9,0	500-1
450-5	M5-0,8	M8-1,25	7,5	6,9	M8-1,25	9,0	500-1
450-6	M6-1,0	M10-1,5	10,5	8,6	M10-1,5	12,0	500-3
450-8	M8-1,25	M12-1,75	12,5	10,4	M12-1,75	14,5	500-4
450-10	M10-1,5	M16-2,0	17,0	14,0	M16-2,0	19,0	500-5
450-12	M12-1,75	M16-2,0	17,0	14,0	M16-2,0	19,0	500-6
450-16	M16-2,0	M24-3,0	20,0	21,0	M24-3,0	24,0	500-8
450-20	M20-2,5	M36-4,0	30,0	33,0	M36-4,0	35,0	--

Metrische Gewindegrößen - U.S innen / metrisch außen / Metric thread sizes - U.S internal / metric extern							
E-Z LOK Teilenummer	Innengewinde	Außengewinde	Länge (Zoll)	Größe Bohrerspitze	Größe Gewindebohrung	Mindesttiefe des komp. Gewindes	Fixiergerät Katalog Nr
E-Z LOK Part No.	Internal thread	External thread	Length in.	Tap Size	Drill Tap Size	Minimum full Thread Depth	Drive Tool catalog No.
550-006	6-32	M6-1,0	6,5	5,1	M6-1,0	7,8	--
550-008	8-32	M8-1,25	7,5	6,9	M8-1,25	9,0	500-1
550-1024	10-24	M10-1,5	10,5	6,9	M8-1,25	12,0	500-2
550-1032	10-32	M10-1,5	10,5	6,9	M8-1,25	12,0	500-2
550-1420	1/4-20	M12-1,75	12,5	8,6	M10-1,5	14,5	500-3
550-5	5/16-18	M12-1,75	12,5	10,4	M12-1,75	14,5	500-4
550-6	3/8-16	M16-2,0	17,0	14,0	M16-2,0	19,0	500-5
550-8	1/2-13	M16-2,0	17,0	14,0	M16-2,0	19,0	500-7

Metrische Gewindegrößen - Metrisch innen / U.S außen / Metric thread sizes - metric internal / U.S extern							
E-Z LOK Teilenummer	Innengewinde	Außengewinde	Länge (Zoll)	Größe Bohrerspitze	Größe Gewindebohrung	Mindesttiefe des komp. Gewindes	Fixiergerät Katalog Nr
E-Z LOK Part No.	Internal thread	External thread	Length in.	Tap Size	Drill Tap Size	Minimum full Thread Depth	Drive Tool catalog No.
650-6	M6-1,0	3/8-16	,406	5/16	3/8-16	15/32	500-3
650-8	M8-1,25	1/2-13	,484	27/64	1/2-13	9/16	500-4
65010	M10-1,50	9/16-12	,515	31/64	9/16-12	19/32	500-5
650-10F	M10-1,25	9/16-12	,515	31/64	9/16-12	19/32	500-5
650-12	M12-1,75	3/4-10	,656	21/32	3/4-10	3/4	500-6
650-14	M14-2,0	7/8-9	,687	49/64	7/8-9	13/16	500-7
650-16	M16-2,0	1-8	,781	7/8	1-8	7-8	500-8

## Gewindeinsätze für Metall

Carbon Steel thread inserts for Metal



Gewindeinsätze / KFZ-Designs / Automotiv Designs						
E-Z LOK Teilenummer	Innengewinde	Außengewinde	Länge (Zoll)	Größe Bohrerspitze	Größe Gewindebohrung	Mindesttiefe des komp. Gewindes
E-Z LOK Part No.	Internal thread	External thread	Length in.	Tap Size	Drill Tap Size	Minimum full Thread Depth
Zündkerzengrößen						
329-1008	8-32	M8-1,25	7,5	6,9	M8-1,25	--
329-1208	10-24	M10-1,5	10,5	6,9	M8-1,25	--
329-1212	10-32	M10-1,5	10,5	6,9	M8-1,25	--
750-14	1/4-20	M12-1,75	12,5	8,6	M10-1,5	--
329-1406	5/16-18	M12-1,75	12,5	10,4	M12-1,75	--
329-1408	3/8-16	M16-2,0	17,0	14,0	M16-2,0	--
329-1412	1/2-13	M16-2,0	17,0	14,0	M16-2,0	--
329-1808						--

VW-Rahmensicherung						
E-Z LOK Teilenummer	Innengewinde	Außengewinde	Länge (Zoll)	Größe Bohrerspitze	Größe Gewindebohrung	Mindesttiefe des komp. Gewindes
E-Z LOK Part No.	Internal thread	External thread	Length in.	Tap Size	Drill Tap Size	Minimum full Thread Depth
330-10 (offen)	M10-1,50	9/16-12	1,000	31/64	9/16-12	--
330-11 (geschlossen)	M10-1,50	9/16-12	1,000	31/64	9/16-12	--

Grobgewindegrößen in Edelstahl / Coarse thread sizes in Stainless Steel							
E-Z LOK Teilenummer	Innengewinde	Außengewinde	Länge (Zoll)	Größe Bohrerspitze	Größe Gewindebohrung	Mindesttiefe des komp. Gewindes	Fixiergerät Katalog Nr.
E-Z LOK Part No.	Internal thread	External thread	Length in.	Tap Size	Drill Tap Size	Minimum full Thread Depth	Drive Tool catalog No.
303-004	4-40	10-32	,250	5/32	10-32	9/32	--
303-006	6-32	1/4-20	,280	7	1/4-20	11/32	--
303-008	8-32	5/16-18	,290	F	5/16-18	7/16	500-1
303-3	10-24	3/8-16	,406	5/16	3/8-16	15/32	500-2
303-4	1/4-20	7/16-14	,437	23/64	7/16-14	1/2	500-3
303-5	5/16-18	1/2-13	,484	27/64	1/2-13	9/16	500-4
303-6	3/8-16	9/16-12	,515	31/64	9/16-12	19/32	500-5
303-7	7/16-14	5/8-11	,656	17/32	5/8-11	23/32	500-6

Feingewindegrößen in Edelstahl / Fine thread sizes in Stainless Steel							
E-Z LOK Teilenummer	Innengewinde	Außengewinde	Länge (Zoll)	Größe Bohrerspitze	Größe Gewindebohrung	Mindesttiefe des komp. Gewindes	Fixiergerät Katalog Nr.
E-Z LOK Part No.	Internal thread	External thread	Length in.	Tap Size	Drill Tap Size	Minimum full Thread Depth	Drive Tool catalog No.
303-332	10-32	3/8-16	,406	5/16	3/8-16	15/32	500-2
303-428	1/4-28	7/16-14	,437	23/64	7/16-14	1/2	500-3
303-524	5/16-24	1/2-13	,484	27/64	1/2-13	9/16	500-4
303-624	3/8-24	9/16-12	,515	31/64	9/16-12	19/32	500-5
303-720	7/16-20	5/8-11	,656	17/32	5/8-11	23/32	500-6
303-820	1/2-20	3/4-10	,656	21/32	3/4-10	3/4	500-7



## Gewindeinsätze für Metall

### Carbon Steel thread inserts for Metal



Feingewindegrößen in Edelstahl / Fine thread sizes in Stainless Steel							
E-Z LOK Teilenummer	Innengewinde	Außengewinde	Länge (Zoll)	Größe Bohrspitze	Größe Gewindebohrung	Mindesttiefe des komp. Gewindes	Fixiergerät Katalog Nr
E-Z LOK Part No.	Internal thread	External thread	Length in.	Tap Size	Drill Tap Size	Minimum full Thread Depth	Drive Tool catalog No.
303-332	10-32	3/8-16	,406	5/16	3/8-16	15/32	500-2
303-428	1/4-28	7/16-14	,437	23/64	7/16-14	1/2	500-3
303-524	5/16-24	1/2-13	,484	27/64	1/2-13	9/16	500-4
303-624	3/8-24	9/16-12	,515	31/64	9/16-12	19/32	500-5
303-720	7/16-20	5/8-11	,656	17/32	5/8-11	23/32	500-6
303-820	1/2-20	3/4-10	,656	21/32	3/4-10	3/4	500-7

Metrische Gewindegrößen - metrisch innen / metrisch außen / Metric thread sizes - Metric internal / metric extern							
E-Z LOK Teilenummer	Innengewinde	Außengewinde	Länge (Zoll)	Größe Bohrspitze	Größe Gewindebohrung	Mindesttiefe des komp. Gewindes	Fixiergerät Katalog Nr
E-Z LOK Part No.	Internal thread	External thread	Length in.	Tap Size	Drill Tap Size	Minimum full Thread Depth	Drive Tool catalog No.
453-3	M3-0,5	M6-1,0	6,5	5,1	M6-10	7,8	--
453-4	M4-0,7	M8-1,25	7,5	6,9	M8-1,25	9,0	500-1
453-5	M5-0,8	M8-1,25	7,5	6,9	M8-1,25	9,0	500-1
453-6	M6-1,0	M10-1,5	10,5	8,6	M10-1,5	12,0	500-3
453-8	M8-1,25	M12-1,75	12,5	10,4	M12-1,75	14,5	500-4
453-10	M10-1,5	M16-2,0	17,0	14,0	M16-2,0	19,0	500-5
453-12	M12-1,75	M16-2,0	17,0	14,0	M16-2,0	19,0	500-6
453-16	M16-2,0	M24-3,0	20,0	21,0	M24-3,0	24,0	500-8

Metrisches Gewinde - metrisch innen / U.S. außen / Metric thread sizes - Metric internal / U.S extern							
E-Z LOK Teilenummer	Innengewinde	Außengewinde	Länge (Zoll)	Größe Bohrspitze	Größe Gewindebohrung	Mindesttiefe des komp. Gewindes	Fixiergerät Katalog Nr
E-Z LOK Part No.	Internal thread	External thread	Length in.	Tap Size	Drill Tap Size	Minimum full Thread Depth	Drive Tool catalog No.
653-6	M6-1,0	3/8-16	,406	5/16	3/8-16	15/32	500-3
653-8	M8-1,25	1/2-13	,484	27/64	1/2-13	9/16	500-4
653-10	M10-1,50	9/16-12	,515	31/64	9/16-12	19/32	500-5
653-10F	M10-1,25	9/16-12	,515	31/64	9/16-12	19/32	500-5
653-12	M12-1,75	3/4-10	,656	21/32	3/4-10	3/4	500-6
653-14	M14-2,0	7/8-9	,687	49/64	7/8-9	13/16	500-7
653-16	M16-2,0	1-8	,781	7/8	1-8	7/8	500-8

## Vorgefertigte Box - Gewindeinsätze für Metall

### Prepackaged Kits - Thread inserts for Metal



Kohlenstoffstahl - Gewindeinsätze für Metall / Carbon Steel - thread inserts for Metal					
Kit Typ	Kit-Nummer	Anzahl von Einsätzen	Teilenummern der Einsätze	Innengewinde	Außengewinde
Kit Typ	Kit-Number	Quantity of inserts	Inserts part Number	Internal Thread	External Thread
Grobgewinde #10 bis 7/16"	EZ C107	10	329-3	10-24	3/8-16
		10	329-4	1/4-20	7/16-14
		10	329-5	5/16-18	1/2-13
		10	329-6	3/8-16	9/16-12
		8	329-7	7/16-14	5/8-11
Grobgewinde #10 bis 1/2"	EZ C108	10	329-3	10-24	3/8-16
		10	329-4	1/4-20	7/16-14
		10	329-5	5/16-18	1/2-13
		10	329-6	3/8-16	9/16-12
		8	329-8	1/2-13	3/4-10
Grobgewinde 1/2" bis 1"	EZ C816	6	329-8	1/2-13	3/4-10
		7	329-10	5/8-11	7/8-9
		7	329-12	3/4-10	1-8
		2	329-16	1-8	1-3/8-12
Feingewinde #10 bis 7/16"	EZ F107	10	329-332	10-32	3/8-16
		10	329-428	1/4-28	7/16-14
		10	329-524	5/16-24	1/2-13
		10	329-624	3/8-24	9/16-12
		9	329-720	7/16-20	5/8-11
Feingewinde #10 bis 1/2"	EZ F108	10	329-332	10-32	3/8-16
		10	329-428	1/4-28	7/16-14
		10	329-524	5/16-24	1/2-13
		10	329-624	3/8-24	9/16-12
		9	329-820	1/2-20	3/4-10
Feingewinde 1/2" bis 1"	EZ F816	6	329-820	1/2-20	3/4-10
		7	329-10F	5/8-18	7/8-9
		7	329-1216	3/4-16	1-8
		2	329-1614	1-14	1-3/8-12

## Vorgefertigte Box - Gewindeeinsätze für Metall

Prepackaged Kits - Thread inserts for Metal



## Vorgefertigte Box - Gewindeeinsätze für Metall

Prepackaged Kits - Thread inserts for Metal



Edelstahl - Gewindeeinsätze für Metal - Metrisch / Carbon Steel - thread inserts for Metal - metric					
Kit Type	Kit Nummer	Anzahl von Einsätzen	Teilnummern der Einsätze	Innengewinde	Außengewinde
Kit Type	Kit Number	Quantity of inserts	Inserts part Number	Internal Thread	External Thread
M3-0,5 bis M8-1,25	EZ M100	10	450-3	M3-0,5	M6-1,0
		10	450-4	M4-0,7	M8-1,25
		10	450-5	M5-0,8	M8-1,25
		10	450-6	M6-1,0	M10-1,5
		10	450-8	M8-1,25	M12-1,75
M8-1,25 bis M16-2,0	EZ M200	10	450-8	M8-1,25	M12-1,75
		10	450-10	M10-1,5	M16-2,0
		8	450-12	M12-1,75	M16-2,00
		5	450-16	M16-2,0	M24-3,00
Grobgewinde #10 bis 1/2"	EZ M508	10	550-3	10-24	M10-1,5
		10	550-4	1/4-20	M12-1,75
		10	550-5	5/16-18	M12-1,75
		10	550-6	3/8-16	M16-2,0
		6	550-8	1/2-13	M16-2,0
Metrisches Gewinde M6 bis M12	EZ M612	10	650-6	M6-1,0	3/8-16
		10	650-8	M8-1,25	1/2-13
		10	650-10	M10-1,5	9/16-12
		6	650-12	M12-1,75	3/4-10

Kohlenstoffstahl - Gewindeeinsätze für Metal / Carbon Steel - thread inserts for Metal					
Kit Type	Kit Nummer	Anzahl von Einsätzen	Teilnummern der Einsätze	Innengewinde	Außengewinde
Kit Type	Kit Number	Quantity of inserts	Inserts part Number	Internal Thread	External Thread
Grobgewinde 303 Edelstahl #10 bis 1/2"	EZ C303	10	303-3	10-24	3/8-16
		10	303-4	1/4-20	7/16-14
		10	303-5	5/16-18	1/2-13
		10	303-6	3/8-16	9/16-12
		6	303-8	1/2-13	3/4-10
		Feingewinde 303 Edelstahl #10 bis 1/2"	EZ F303	10	303-332
10	303-428			1/4-28	7/16-14
10	303-524			5/16-24	1/2-13
10	303-624			3/8-24	9/16-12
6	303-820			1/2-20	3/4-10
M3-0,5 bis M8-1,25	EZ M103			10	453-3
		10	453-4	M4-0,7	M8-1,25
		10	453-5	M5-0,8	M8-1,25
		10	453-6	M6-1,0	M10-1,5
		10	453-8	M8-1,25	M12-1,75
M8-1,25 bis M16-2,0	EZ M203	10	453-8	M8-1,25	M12-1,75
		10	453-10	M10-1,5	M16-2,00
		8	453-12	M12-1,75	M16-2,00
		5	453-16	M16-2,0	M24-3,00
Metrisches Gewinde M6 bis M12	EZ M613	10	653-6	M6-1,0	3/8-16
		10	653-8	M8-1,25	1/2-13
		10	653-10	M10-1,5	9/16-12
		6	653-12	M12-1,75	3/4-10

## Ultraschalleinsätze - konisch

Ultrasonic inserts - Tapered



### Konzipiert für den Einsatz in Thermoplasten

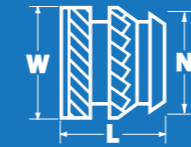
- Konisches Design reduziert Installationszeit
- Für Ultraschallmontage oder Wärmeeinbettung
- Extrem hohes Drehmoment / Ausziehwerkstand
- Gewindearten: UNC und metrisch
- Einfach- und Doppelschneidschieber

### Designed for use in Thermoplastics

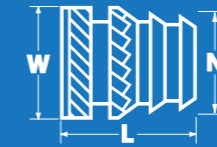
- Tapered design reduces installation time
- Install ultrasonically or with heat driver
- Superior torque / pull out resistance
- Unc and metric threads
- Single and double vane

## Ultraschalleinsätze - konisch

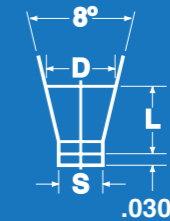
Ultrasonic inserts - Tapered



Einfacher Schneidschieber  
Single vane



Doppelter Schneidschieber  
Double vane



Die Lochtiefe sollte bei Sackbohrungen mindestens 0,030 Zoll größer sein als die Länge des Einsatzes

Hole depth should be a minimum of .030" greater than the length of the insert in blind holes

### Konisch mit einfachem Schneidschieber / Tapered Single Vane

Teilenummer	Innengewinde	Gesamtlänge (L)	Einsatzdurchmesser (W)	Führungsdurchmesser (N)	Empf. Lochgröße (D)	Empf. Lochgröße (S)	Min. Wandstärke
Part Number	Internal Thread	Overall Length (L)	Insert Diameter	Pilot Diameter (N)	Rec. Hole Size (D)	Rec. Hole Size (S)	Minimum Wall Thickness
TH-004-SV	4-40	,135	,172	,157	,159	,153	,093
TH-006-SV	6-32	,150	,220	,203	,206	,199	,116
TH-008-SV	8-32	,185	,250	,230	,234	,226	,133
TH-124-SV	10-24	,225	,296	,272	,277	,267	,159
TH-132-SV	10-32	,225	,296	,272	,277	,267	,159
TH-420-SV	1/4-20	,300	,375	,354	,363	,349	,194
TH-428-SV	1/4-28	,300	,375	,354	,363	,349	,194
TH-518-SV	5/16-18	,335	,469	,439	,448	,431	,245
TH-316-SV	3/8-16	,375	,563	,530	,540	,523	,293
TH-324-SV	3/8-24	,375	,563	,530	,540	,523	,293
TH-M25-SV	M2,5-0,4	,135	,172	,157	,159	,153	,093
TH-M30-SV	M3-0,5	,150	,220	,203	,206	,199	,116
TH-M40-SV	M4-0,7	,185	,250	,230	,234	,226	,133
TH-M50-SV	M5-0,8	,265	,328	,308	,315	,303	,171
TH-M60-SV	M6-1,0	,300	,375	,354	,363	,349	,194

### Konisch mit doppeltem Schneidschieber / Tapered Double Vane

Teilenummer	Innengewinde	Gesamtlänge (L)	Einsatzdurchmesser (W)	Führungsdurchmesser (N)	Empf. Lochgröße (D)	Empf. Lochgröße (S)	Min. Wandstärke
Part Number	Internal Thread	Overall Length (L)	Insert Diameter	Pilot Diameter (N)	Rec. Hole Size (D)	Rec. Hole Size (S)	Minimum Wall Thickness
DV-002-TH	2-56	,188	,136	,115	,123	,107	,080
DV-004-TH	4-40	,219	,172	,144	,159	,141	,093
DV-006-TH	6-32	,250	,220	,190	,206	,185	,116
DV-008-TH	8-32	,312	,250	,212	,234	,208	,133
DV-124-TH	10-24	,375	,297	,251	,277	,246	,159
DV-132-TH	10-32	,375	,297	,251	,277	,246	,159
DV-420-TH	1/4-20	,500	,375	,332	,363	,321	,194
DV-428-TH	1/4-28	,500	,375	,332	,448	,321	,194
DV-518-TH	5/16-18	,562	,469	,406	,540	,401	,245
DV-316-TH	3/8-16	,625	,563	,493	,540	,488	,293
DV-M25-TH	M2,5-0,4	,219	,172	,144	,159	,141	,093
DV-M30-TH	M3-0,5	,250	,220	,190	,206	,185	,116
DV-M40-TH	M4-0,7	,312	,250	,212	,234	,208	,133
DV-M50-TH	M5-0,8	,438	,328	,283	,315	,278	,171
DV-M60-TH	M6-1,0	,500	,375	,332	,363	,321	,194



## Ultraschalleinsätze - gerade

Ultrasonic inserts - Straight



### Konzipiert für den Einsatz in Thermoplasten

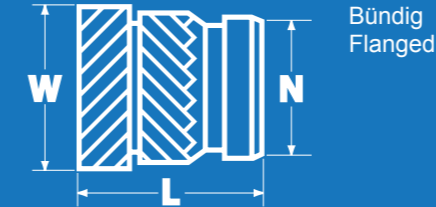
- Gerades Design ermöglicht geringere Wandstärken
- Für Ultraschallmontage oder Wärmeeinbettung
- Drehmoment/Auszieh Widerstand extrem hoch
- Ausführungen entweder bündig oder mit Flansch

### Designed for use in Thermoplastics

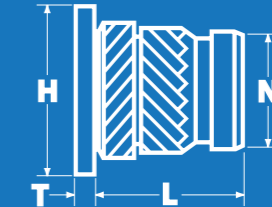
- Straight design permits thinner boss walls
- install ultrasonically or with heat driver
- Superior torque/pull out resistance
- Flush and flanged designs

## Ultraschalleinsätze - gerade

Ultrasonic inserts - Straight



Bündig  
Flanged



Mit Flansch  
Flush

### Gerader Einsatz - Bündig / Straight Flush

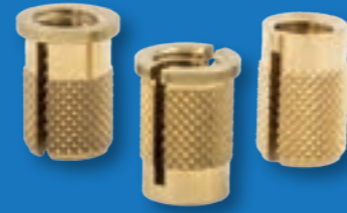
Teilenummer	Innengewinde	Gesamtlänge (L)	Einsatzdurchmesser (W)	Führungsdurchmesser (N)	Empf. Lochgröße (D)	Empf. Lochgröße (S)	Min. Wandstärke
Part Number	Internal Thread	Overall Length (L)	Insert Diameter	Pilot Diameter (N)	Rec. Hole Size (D)	Rec. Hole Size (S)	Minimum Wall Thickness
HI-002-WH	2-56	,157	,141	N/A	,123	,126	,051
HI-004-WH	4-40	,226	,181	N/A	,154	,157	,063
HI-006-WH	6-32	,281	,214	N/A	,185	,189	,071
HI-008-WH	8-32	,321	,248	N/A	,218	,220	,083
HI-124-WH	10-24	,375	,278	N/A	,249	,252	,102
HI-132-WH	10-32	,375	,278	N/A	,249	,252	,102
HI-420-WH	1/4-20	,500	,341	N/A	,312	,315	,130
HI-428-WH	1/4-28	,500	,341	N/A	,312	,315	,130
HI-518-WH	5/16-18	,500	,403	N/A	,374	,378	,177
HI-524-WH	5/16-24	,500	,403	N/A	,374	,378	,177
HI-316-WH	3/8-16	,500	,494	N/A	,465	,469	,236
HI-324-WH	3/8-24	,500	,494	N/A	,465	,469	,236

### Gerader Einsatz - mit Flansch / Straight flanged

Teilenummer	Innengewinde	Gesamtlänge (L)	Einsatzdurchmesser (W)	Führungsdurchmesser (N)	Empf. Lochgröße (D)	Empf. Lochgröße (S)	Min. Wandstärke
Part Number	Internal Thread	Overall Length (L)	Insert Diameter	Pilot Diameter (N)	Rec. Hole Size (D)	Rec. Hole Size (S)	Minimum Wall Thickness
FL-256-HI	2-56	,178	,141	,187	,123	,126	,051
FL-440-HI	4-40	,250	,181	,218	,154	,157	,063
FL-632-HI	6-32	,311	,214	,250	,185	,189	,071
FL-832-HI	8-32	,357	,248	,281	,218	,220	,083
FL-124-HI	10-24	,418	,278	,312	,249	,252	,102
FL-132-HI	10-32	,418	,278	,312	,249	,252	,102
FL-420-HI	1/4-20	,553	,341	,375	,312	,315	,130
FL-428-HI	1/4-28	,553	,341	,375	,312	,315	,130
FL-518-HI	5/16-18	,553	,403	,437	,374	,378	,177
FL-316-HI	3/8-16	,563	,494	,551	,465	,469	,236

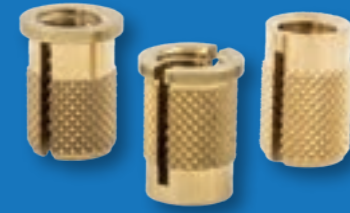
## Gewindeeinsätze für Thermo- und Duroplasten

Press Inserts for thermoset plastics



## Gewindeeinsätze für Thermo- und Duroplasten

Press Inserts for thermoset plastics

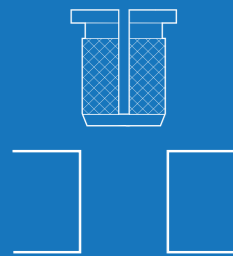


### Gewindeeinsätze für Thermo- und Duroplasten

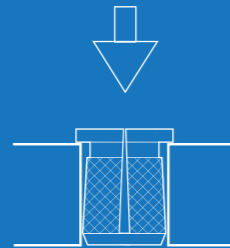
- Werden kalt installiert in wärmehärtenden Kunststoffen wie Phenolpolymer, Harnstoffharz und Polyester
- Beseitigen Beschädigungen des Gewindeschneiders durch falsche Platzierung von Einsatzstücken
- Verringern Abfall durch falsch ausgerichtete und defekte Einsatzstücke
- Verringern Wartezeiten während der Arbeit
- Beseitigen Einfallstellen
- Machen erneute Gewindebohrungen zur Säuberung der Gewinde überflüssig
- Können passend installiert werden, ohne dass eine präzise Lochtiefe erforderlich ist

### For Cored or Drilled holes in Plastic

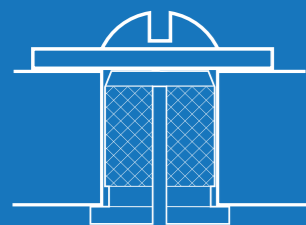
- Diamond-knurled press inserts are designed to replace molded-in inserts and threads in thermoset plastics.
- Install cold
- Sharply reduce the cost of moldings
- Cut reject waste caused by misaligned and faulty inserts
- Eliminate the need to „chase“ threads after molding
- Install properly without a precise hole depth



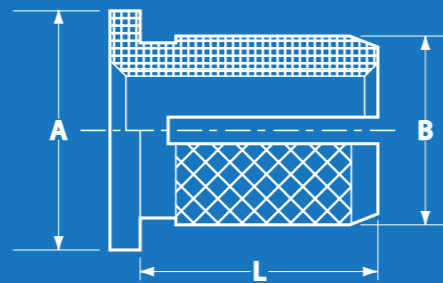
Bohr-/Gussloch



Einsatzstück einpressen



Einsatz weitet sich/sperrt, wenn Befestigungselement eingeschraubt ist

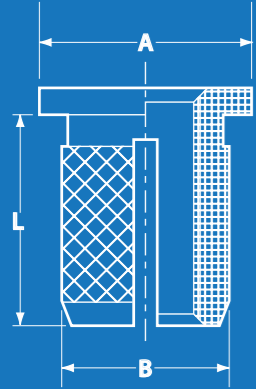
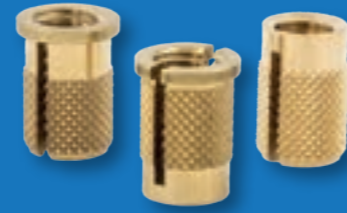


Messing - bündig / brass - flush					
Teilenummer	Innengewinde	A +/- ,010"	B +/- ,010"	L +/- ,010"	Anfangslochgröße
Part Number	Internal Thread	A +/- ,010"	B +/- ,010"	L +/- ,010"	Starting hole Size
240-000-BR	0-80	,094	,104	,125	,094 (3/32)
240-002-BR	2-56	,125	,135	,156	,125 (1/8)
240-004-BR	4-40	,156	,166	,188	,156 (5/32)
240-006-BR	6-32	,187	,199	,250	,188 (3/16)
240-008-BR	8-32	,218	,230	,313	,219 (7/32)
240-008-BR.250	8-32	,218	,230	,250	,219 (7/32)
240-332-BR	10-32	,250	,262	,375	,250 (1/4)
240-332-BR.250	10-32	,250	,262	,250	,250 (1/4)
240-3-BR	10-24	,250	,262	,375	,250 (1/4)
240-4-BR	1/4-20	,312	,326	,500	,313 (5/16)
240-5-BR	5/16-18	,375	,389	,563	,375 (3/8)
240-6-BR	3/8-16	,437	,451	,625	,438 (7-16)
240-M3-BR	M3-0,5	,156	,166	,188	,156 (5/32)
240-M3,5-BR	M3,5-0,6	,187	,199	,250	,188 (3/16)
240-M4-BR	M4-0,7	,218	,230	,313	,219 (7/32)
240-M5-BR	M5-0,8	,250	,262	,375	,250 (1/4)
240-M6-BR	M6-1,0	,312	,326	,500	,313 (5/16)



# Gewindeinsätze für Thermo- und Duroplasten

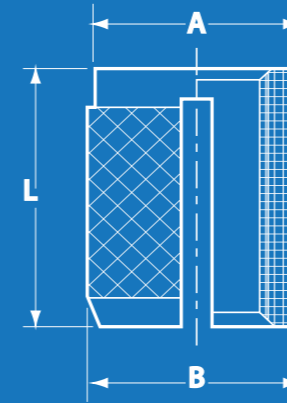
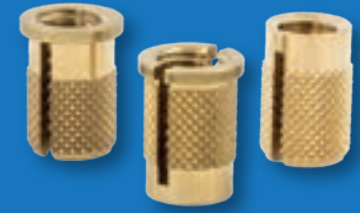
Press Inserts for thermoset plastics



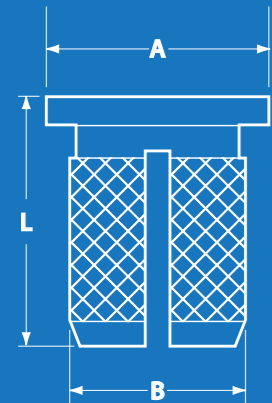
Messing - bündig / brass - flush					
Teilenummer	Innengewinde	A +/- ,010"	B +/- ,010"	L +/- ,010"	Anfangslochgröße
Part Number	Internal Thread	A +/- ,010"	B +/- ,010"	L +/- ,010"	Starting hole Size
260-002-BR	2-56	,187	,135	,156	,125 (1/8)
260-004-BR	4-40	,218	,166	,188	,156 (5/32)
260-006-BR	6-32	,249	,199	,250	,188 (3/16)
260-008-BR	8-32	,280	,230	,313	,219 (7/32)
260-332-BR	10-32	,312	,262	,375	,250 (1/4)
260-4-BR	1/4-20	,375	,326	,500	,313 (5/16)
260-5-BR	5/16-18	,437	,389	,563	,375 (3/8)
260-6-BR	3/8-16	,500	,451	,625	,438 (7/16)

# Gewindeinsätze für Thermo- und Duroplasten

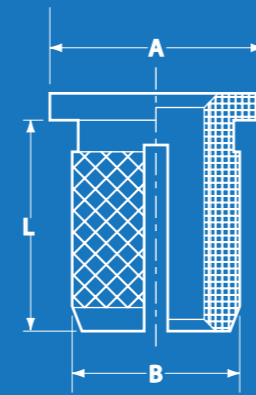
Press Inserts for thermoset plastics



Edelstahl - bündig / Stainless steel - Flush					
Teilenummer	Innengewinde	A +/- ,010"	B +/- ,010"	L +/- ,010"	Anfangslochgröße
Part Number	Internal Thread	A +/- ,010"	B +/- ,010"	L +/- ,010"	Starting hole Size
240-002-CR	2-56	,125	,135	,156	,125 (1/8)
240-004-CR	4-40	,156	,166	,188	,156 (5/32)
240-006-CR	6-32	,187	,199	,250	,188 (3/16)
240-008-CR	8-32	,218	,230	,313	,219 (7/32)
240-332-CR	10-32	,250	,262	,375	,250 (1/4)
240-4-CR	1/4-20	,312	,326	,500	,313 (5/16)
240-5-CR	5/16-18	,375	,389	,563	,375 (3/8)
240-6-CR	3/8-16	,437	,451	,625	,438 (7-16)



Messing - mit Flansch- umgekehrter Schneidschlitz / brass - flanged - reversed slot					
Teilenummer	Innengewinde	A +/- ,010"	B +/- ,010"	L +/- ,010"	Anfangslochgröße
Part Number	Internal Thread	A +/- ,010"	B +/- ,010"	L +/- ,010"	Starting hole Size
260-002-RS	2-56	,187	,135	,156	,125 (1/8)
260-004-RS	4-40	,218	,166	,188	,156 (5/32)
260-006-RS	6-32	,249	,199	,250	,188 (3/16)
260-008-RS	8-32	,280	,230	,313	,219 (7/32)
260-332-RS	10-32	,312	,262	,375	,250 (1/4)
260-4-RS	1/4-20	,375	,326	,500	,313 (5/16)



Edelstahl - mit Flansch / Stainless Steel - flanged					
Teilenummer	Innengewinde	A +/- ,010"	B +/- ,010"	L +/- ,010"	Anfangslochgröße
Part Number	Internal Thread	A +/- ,010"	B +/- ,010"	L +/- ,010"	Starting hole Size
260-002-CR	2-56	,187	,135	,156	,125 (1/8)
260-004-CR	4-40	,218	,166	,188	,156 (5/32)
260-006-CR	6-32	,249	,199	,250	,188 (3/16)
260-008-CR	8-32	,280	,230	,313	,219 (7/32)
260-332-CR	10-32	,312	,262	,375	,250 (1/4)
260-4-CR	1/4-20	,375	,326	,500	,313 (5/16)

## Gewindeinsätze für Holz

### Thread inserts for Wood

#### Schneide-Gewindeinsätze für Hartholz

Ideal für Anwendungen wie Möbelbau, Sturmfenster, Kisten- und Küchenbau. Bei den E-Z LOK Schneide-Gewinden kommen eigens entwickelte selbst schneidende Gewinde zum Einsatz, die Hartholz schneiden, anstatt zu quetschen, was zu größerer Haltekraft führt.



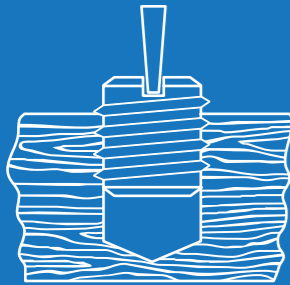
#### Thread-cutting inserts for hardwood

External knife threads provide superior holding power in hard and soft woods, particle board and all wood products. Use wherever field assembly or disassembly could lead to thread erosion or stripping. The long pilot ensures straight driving into a drilled hole. Install with screwdriver, bolt and nut, tapping head, or E-Z LOK driving tool.



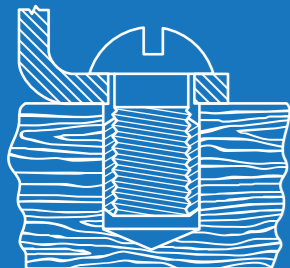
Loch gemäß Abbildung in die Holzplatte bohren

Drill a hole in the wooden panel according to the diagram



Einsatz mittels Schraubendreher oder E-Z LOK Fixiergerät in das Holz einschrauben. Lack lässt sich als Schmiermittel verwenden, um das Einschrauben zu erleichtern. Montieren sie 1/16" bis 1/8" versenkt, um optimale Haltekraft zu erreichen

Screw the insert into the wood using a screwdriver or E-Z LOK installation tool. Paint can be used as a lubricant to ease the insertion. Mount 1/16" to 1/8" below the surface to achieve optimal holding strength.



Anbauteil in Position bringen und Schraube oder Bolzen montieren. Schneide-Gewinde lassen sich mittels Schraubendreher, Schraube und Kontermutter oder E-Z LOK Fixiergerät installieren.

Position the attached part and install the screw or bolt. Thread-cutting inserts can be installed using a screwdriver, a screw and jam nut, or an E-Z LOK installation tool.

## Gewindeinsätze für Holz

### Thread inserts for Wood



Edelstahl - bündig / Stainless Steel - Flush					
Teilenummer	Innengewinde	Länge	Außendurchmesser Außengewinde	Lochgröße	Fixiergerät Katalog Nr.
Part Number	Internal Thread	Length	Major Diameter external Thread	Hole Size	Drive Tool catalog Nr.
400-004	4-40	,375	,350	1/4"	--
400-006	6-32	,375	,350	1/4"	500-006
400-008	8-32	,375	,350	1/4"	500-1
400-3	10-24	,500	,453	3/8"	500-2
400-332	10-32	,500	,453	3/8"	500-2
400-4	1/4-20	,500	,453	3/8"	500-3
400-428	1/4-28	,500	,453	3/8"	500-3
400-5	5/16-18	,625	,600	1/2"	500-4
400-524	5/16-24	,625	,600	1/2"	500-4
400-6	3/8-16	,625	,600	1/2"	500-5
400-624	3/8-24	,625	,600	1/2"	500-5
400-M3	M3x0,5	,375	,350	1/4"	500-006
400-M4	M4x0,7	,375	,350	1/4"	500-1
400-M5	M5x0,8	,500	,453	3/8"	500-2
400-M6	M6x1,0	,500	,453	3/8"	500-3
400-M8	M8x1,25	,625	,600	1/2"	500-5

Rostfreie - Stahl-Gewindeinsätze für Holz / Stainless Steel Knife thread inserts - for wood					
Teilenummer	Innengewinde	Länge	Außendurchmesser Außengewinde	Lochgröße	Fixiergerät Katalog Nr.
Part Number	Internal Thread	Length	Major Diameter external Thread	Hole Size	Drive Tool catalog Nr.
400-008-CR	8-32	,375	,350	1/4"	500-1
400-3-CR	10-24	,500	,453	3/8"	500-2
400-4-CR	1/4-20	,500	,453	3/8"	500-3



## Gewindeeinsätze für Holz

Thread inserts for Wood

### Schneide-Gewindeeinsätze für Weichholz

Hexdrive-Einsätze sind kostengünstige Einsatzteile zur Verwendung bei montagefertigen Möbeln, Schubladengriffen und allen anderen Anwendungsbereichen, in denen eine einfache Montage und die Vermeidung von Gewindeverschleiß gewünscht sind. Die konischen Außengewinde halten großen Auszugskräften durch Vibration stand. Lieferbar entweder bündig oder mit Flansch.



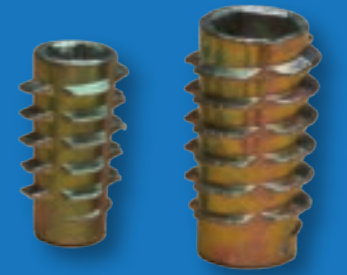
### Thread-cutting inserts for hardwood

An inexpensive insert for use in ready-to-assemble furniture, drawer pulls and wherever ease of assembly or avoidance of thread strip-ping is desired. Install with hex drive wrench or E-Z LOK drive tool.



## Gewindeeinsätze für Holz

Thread inserts for Wood



Spritzguss - verzinkte Hexgewindeeinsätze für Holz - bündig / die Cast zinc alloy hexdrive thread inserts - for wood- flash					
Teilenummer	Innengewinde	Länge (mm)	Lochgröße (mm)	Hex Abmessung	Fixiergerät Katalog Nr.
Part Number	Internal Thread	Length (mm)	Hole Size (mm)	Hex Dimensions	Drive Tool catalog Nr.
800832-10	8-32	10	6	M4	8500
801024-13	10-24	13	7	M5	8600
801032-13	10-32	13	7	M5	8600
801420-13	1/4-20	13	9	M6	9000
801420-20	1/4-20	20	9	M6	9000
851618-20	5/16-18	20	11	M8	9100
851618-25	5/16-18	25	11	M8	9100
800610-13	M6-1,0	13	9	M6	9000
800610-20	M6-1,0	20	9	M6	9000
808125-13	M8-1,25	13	11	M8	9100
808125-20	M8-1,25	20	11	M8	9100

Spritzguss - verzinkte Hexgewindeeinsätze für Holz - mit Flansch / die Cast zinc alloy hexdrive thread inserts - for wood					
Teilenummer	Innengewinde	Länge (mm)	Lochgröße (mm)	Hex Abmessung	Fixiergerät Katalog Nr.
Part Number	Internal Thread	Length (mm)	Hole Size (mm)	Hex Dimensions	Drive Tool catalog Nr.
900832-10	8-32	10	6	M4	8500
901024-11	10-24	11	7	M5	8600
901024-20	10-24	20	7	M5	8600
901032-11	10-32	11	7	M5	8600
901032-13	10-32	13	7	M5	8600
901032-20	10-32	20	7	M5	8600
901420-13	1/4-20	13	9	M6	9000
901420-20	1/4-20	20	9	M6	9000
901420-25	1/4-20	25	9	M6	9000
951618-13	5/16-18	13	11	M8	9100
951618-25	5/16-18	25	11	M8	9100
903816-13	3/8-16	13	12	M10	9200
903819-25	3/8-16	25	12	M10	9200
900610-13	M 6-1,0	13	9	M6	9000
900610-20	M 6-1,0	20	9	M6	9000
908125-13	M8-1,25	13	11	M8	9100
908125-20	M8-1,25	20	11	M8	9100

